

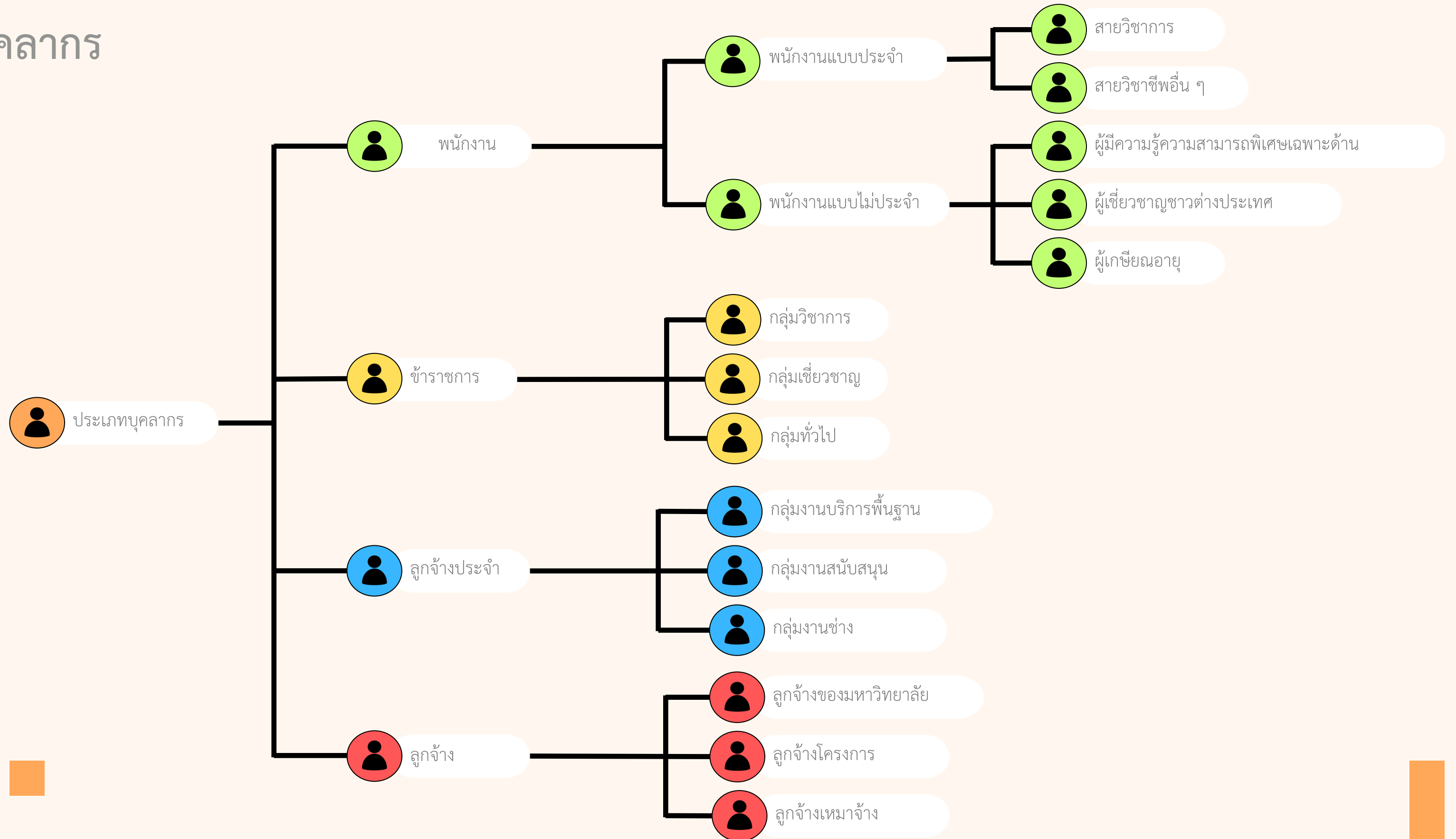
# รายงานสถานภาพบุคลากร มหาวิทยาลัยเทคโนโลยีพระจอมเกล้าธนบุรี

ข้อมูล ณ 30 กันยายน 2566

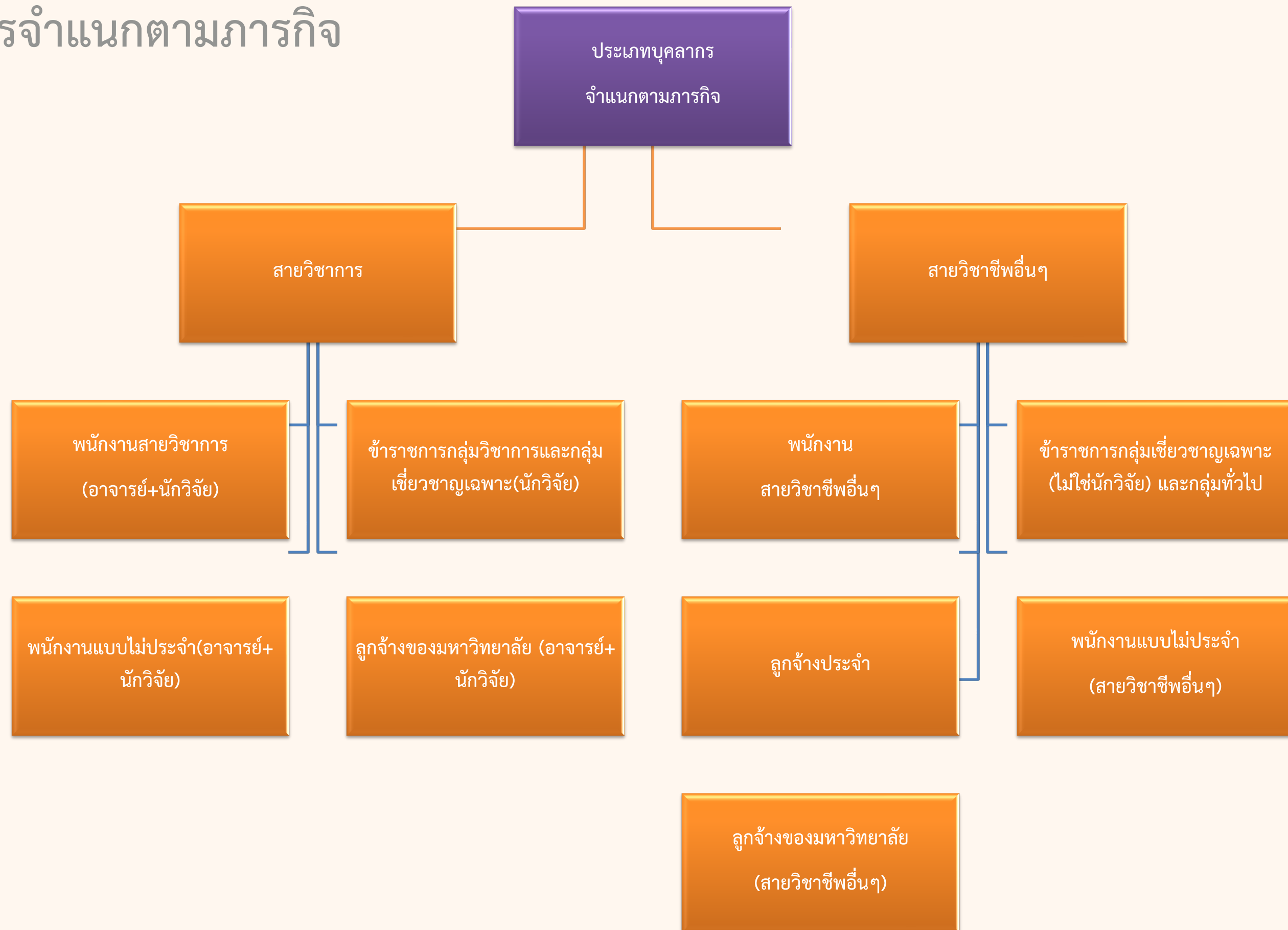
กลุ่มงานค่าตอบแทน สิทธิประโยชน์และระบบข้อมูลทรัพยากรบุคคล  
สำนักงานบริหารทรัพยากรบุคคล



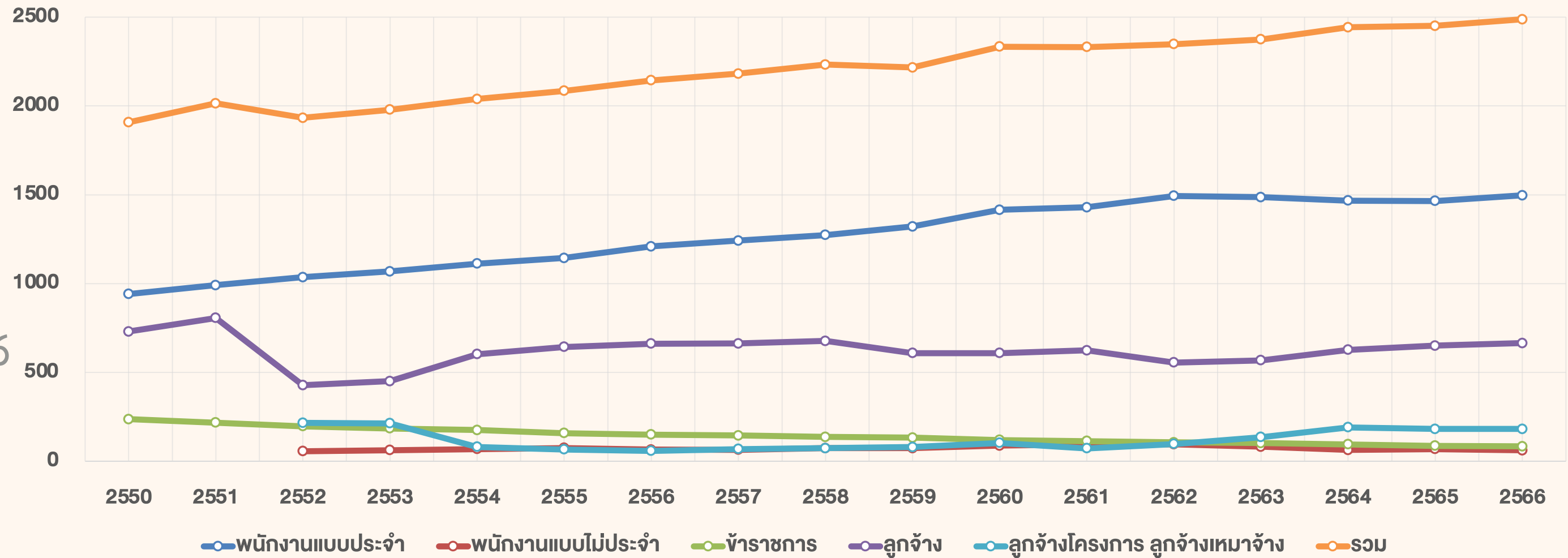
# ประเภทบุคลากร



# ประเภทบุคลากรจำแนกตามภารกิจ



จำนวนบุคลากรตั้งแต่  
พ.ศ. 2550 ถึง 30 ก.ย. 2566



ประจำปี	2550	2551	2552	2553	2554	2555	2556	2557	2558	2559	2560	2561	2562	2563	2564	2565	2566
พนักงานแบบประจำ	941	991	1,036	1,068	1,112	1,144	1,209	1,242	1,273	1,321	1,415	1,429	1,494	1,486	1,467	1,465	1,497
พนักงานแบบไม่ประจำ			56	62	68	74	65	64	73	73	88	94	95	82	63	68	61
ข้าราชการ	237	217	197	185	175	158	150	145	137	133	119	113	106	102	95	87	84
ลูกจ้าง	730	806	428	451	603	643	662	663	677	609	609	624	556	568	627	650	665
ลูกจ้างโครงการ/ ลูกจ้างเหมาจ้าง			216	213	81	66	58	68	73	80	103	72	97	136	191	181	181
รวม	1,908	2,014	1,661	1,704	1,890	1,945	2,021	2,050	2,087	2,063	2,334	2,332	2,348	2,374	2,443	2,451	2,488
ร้อยละจำนวนคนที่เพิ่มขึ้น			-17.53	2.59	10.92	2.91	3.91	1.43	1.80	-1.15	13.14	-0.09	0.69	1.10	2.91	0.33	1.51

หมายเหตุ : ลูกจ้าง หมายถึง ลูกจ้างมหาวิทยาลัยเงินได้ และลูกจ้างประจำ

เฉลี่ยจำนวนคนที่เพิ่มขึ้น 2.82%

## จำนวนบุคลากรที่เกษียณอายุแยกตามหน่วยงาน

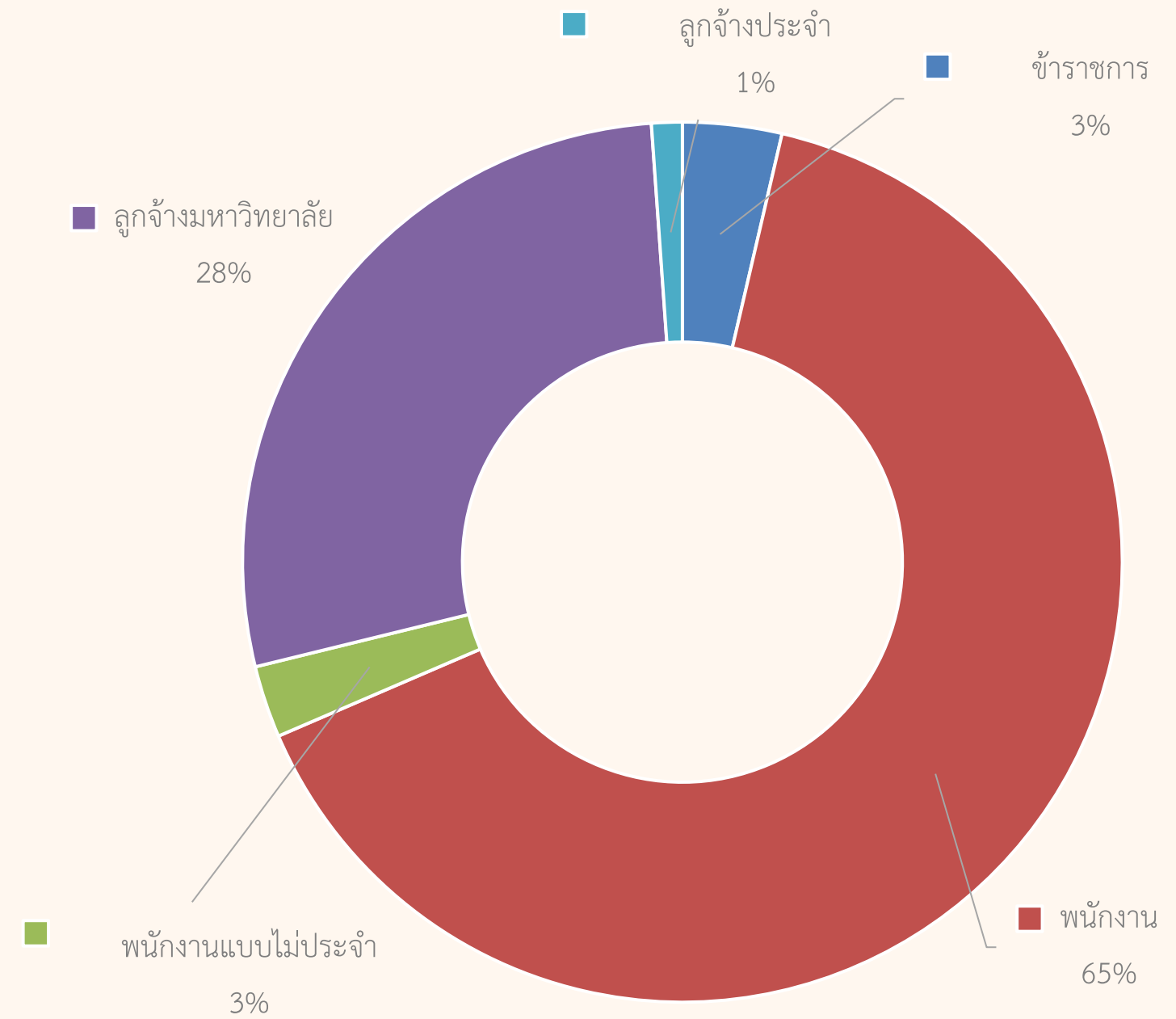
คณะ/ สำนัก/ สถาบัน	2567	2568	2569	2570	2571	2572	2573	2574	2575	2576	2577	2578	2579	2580	2581	2582	2583	2584	2585	2586
คณะครุศาสตร์อุตสาหกรรมและเทคโนโลยี	4	5	1	1	2	3	9	3	4	9	9	9	3	3	6	2	4		4	6
คณะทรัพยากรชีวภาพและเทคโนโลยี			1	1	2	2	2	3	1	2	2			2	2	3	1	1	3	2
คณะเทคโนโลยีสารสนเทศ	4	3	2	1	3		4	1	3	5	2	4	3	10	3	4	7	4	2	1
คณะพลังงานสิ่งแวดล้อมและวัสดุ	3	3	3	3	2	3	2	4	5	1	2	4	2	4	3	8	2	1	2	2
คณะวิทยาศาสตร์	5	6	2	2	6	2	5	6	3	6	4	6	7	9	10	8	3	5	6	7
คณะวิศวกรรมศาสตร์	10	15	7	8	12	12	10	10	9	12	13	19	17	24	12	8	18	12	10	6
คณะศิลปศาสตร์	3		1		1	1		3	3			4	3	5	4	4	5	3	7	1
คณะสถาปัตยกรรมศาสตร์และการออกแบบ	2	1	1	3	3	5	6	2	8	7	7	4	7	6	7	4	6	3	6	4
บัณฑิตวิทยาลัยการจัดการและนวัตกรรม			1		1			1			5	2	1	1	3	3	3	1		2
วิทยาลัยสหวิทยาการ														1	2			1	1	2
สถาบันการเรียนรู้							1						1	1	3	1	3		3	3
สถาบันนโยบายวิทยาศาสตร์ เทคโนโลยีและนวัตกรรม													1	1			2		1	1
สถาบันพัฒนาและฝึกอบรมโรงงานต้นแบบ	1	4	2	4	2	7	4	5	7	5	5	5	7	13	10	13	11	14	16	7
สถาบันวิทยาการหุ่นยนต์ภาคสนาม							1					4	3	3	3	2		1	3	3
สำนักคอมพิวเตอร์		1		1	1	2	2	5	1			1	3	3	2				3	4
สำนักงานอธิการบดี	6	4	6	8	10	10	5	11	13	4	5	6	12	13	13	16	10	17	13	14
สำนักบริหารอาคารและสถานที่		4	3	3	3	3	1	1	3	2	4	4		3	1	2	3	2	2	5
สำนักวิจัยและบริการวิทยาศาสตร์และเทคโนโลยี	1		1		2		1	1	1		1	4	3		6		4	3	4	1
สำนักหอสมุด		1	1						1	4		2		2		1	3		3	2
สำนักอุทยานวิทยาศาสตร์และอุตสาหกรรม						1					1				1		2	3	1	1
<b>ผลรวม</b>	<b>39</b>	<b>47</b>	<b>32</b>	<b>35</b>	<b>50</b>	<b>51</b>	<b>53</b>	<b>56</b>	<b>62</b>	<b>57</b>	<b>60</b>	<b>78</b>	<b>73</b>	<b>104</b>	<b>91</b>	<b>79</b>	<b>87</b>	<b>71</b>	<b>90</b>	<b>74</b>



หมายเหตุ : 1. รวมข้าราชการ พนักงานแบบประจำ และลูกจ้างประจำ  
2. ข้าราชการเกษียณคนสุดท้ายปี 2579

## จำนวนบุคลากรแยกตามประเภท

ประเภทบุคลากร	จำนวน (คน)
ข้าราชการ	84
พนักงานแบบประจำ	1,497
พนักงานแบบไม่ประจำ	61
ลูกจ้างประจำ	639
ลูกจ้างมหาวิทยาลัย	26
<b>รวม</b>	<b>2,307</b>



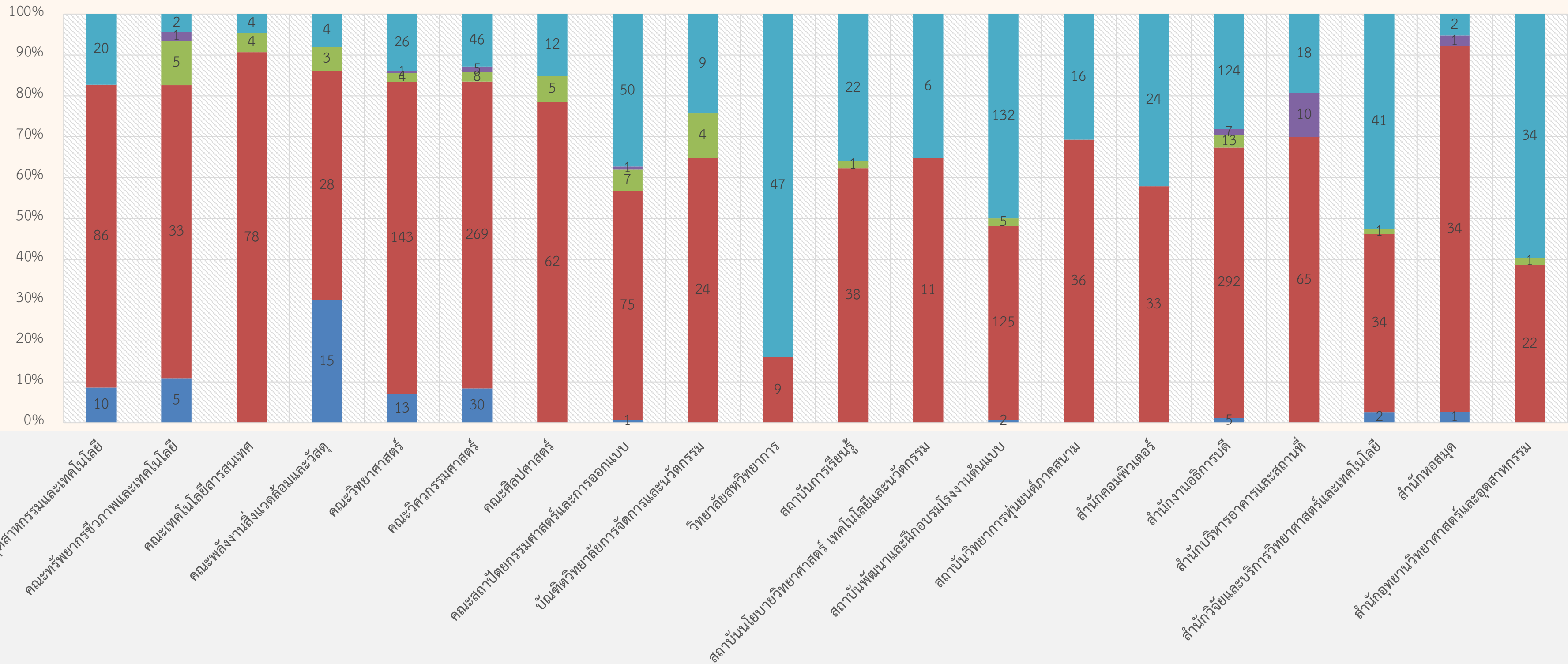
## จำนวนบุคลากรแยกตามประเภทและสังกัด

คณะ/ สำนัก/ สถาบัน	ข้าราชการ	พนักงาน	พนักงานแบบไม่ประจำ	ลูกจ้างประจำ	ลูกจ้างมหาวิทยาลัย	รวม
คณะครุศาสตร์อุตสาหกรรมและเทคโนโลยี	10	86			20	116
คณะทรัพยากรชีวภาพและเทคโนโลยี	5	33	5	1	2	46
คณะเทคโนโลยีสารสนเทศ		78	4		4	86
คณะพลังงานสิ่งแวดล้อมและวัสดุ	15	28	3		4	50
คณะวิทยาศาสตร์	13	143	4	1	26	187
คณะวิศวกรรมศาสตร์	30	269	8	5	46	358
คณะศิลปศาสตร์		62	5		12	79
คณะสถาปัตยกรรมศาสตร์และการออกแบบ	1	75	7	1	50	134
บัณฑิตวิทยาลัยการจัดการและนวัตกรรม		24	4		9	37
วิทยาลัยสหวิทยาการ		9			47	56
สถาบันการเรียนรู้		38	1		22	61
สถาบันนโยบายวิทยาศาสตร์ เทคโนโลยีและนวัตกรรม		11			6	17
สถาบันพัฒนาและฝึกอบรมโรงงานต้นแบบ	2	125	5		132	264
สถาบันวิทยาการหุ่นยนต์ภาคสนาม		36			16	52
สำนักคอมพิวเตอร์		33			24	57
สำนักงานอธิการบดี	5	292	13	7	124	441
สำนักบริหารอาคารและสถานที่		65		10	18	93
สำนักวิจัยและบริการวิทยาศาสตร์และเทคโนโลยี	2	34	1		41	78
สำนักหอสมุด	1	34		1	2	38
สำนักอุทยานวิทยาศาสตร์และอุตสาหกรรม		22	1		34	57
<b>รวม</b>	<b>84</b>	<b>1,497</b>	<b>61</b>	<b>26</b>	<b>639</b>	<b>2,307</b>



# จำนวนบุคลากรแยกตามประเภทและสังกัด

■ ข้าราชการ ■ พนักงาน ■ พนักงานแบบไม่ประจำ ■ ลูกจ้างประจำ ■ ลูกจ้างมหาวิทยาลัย



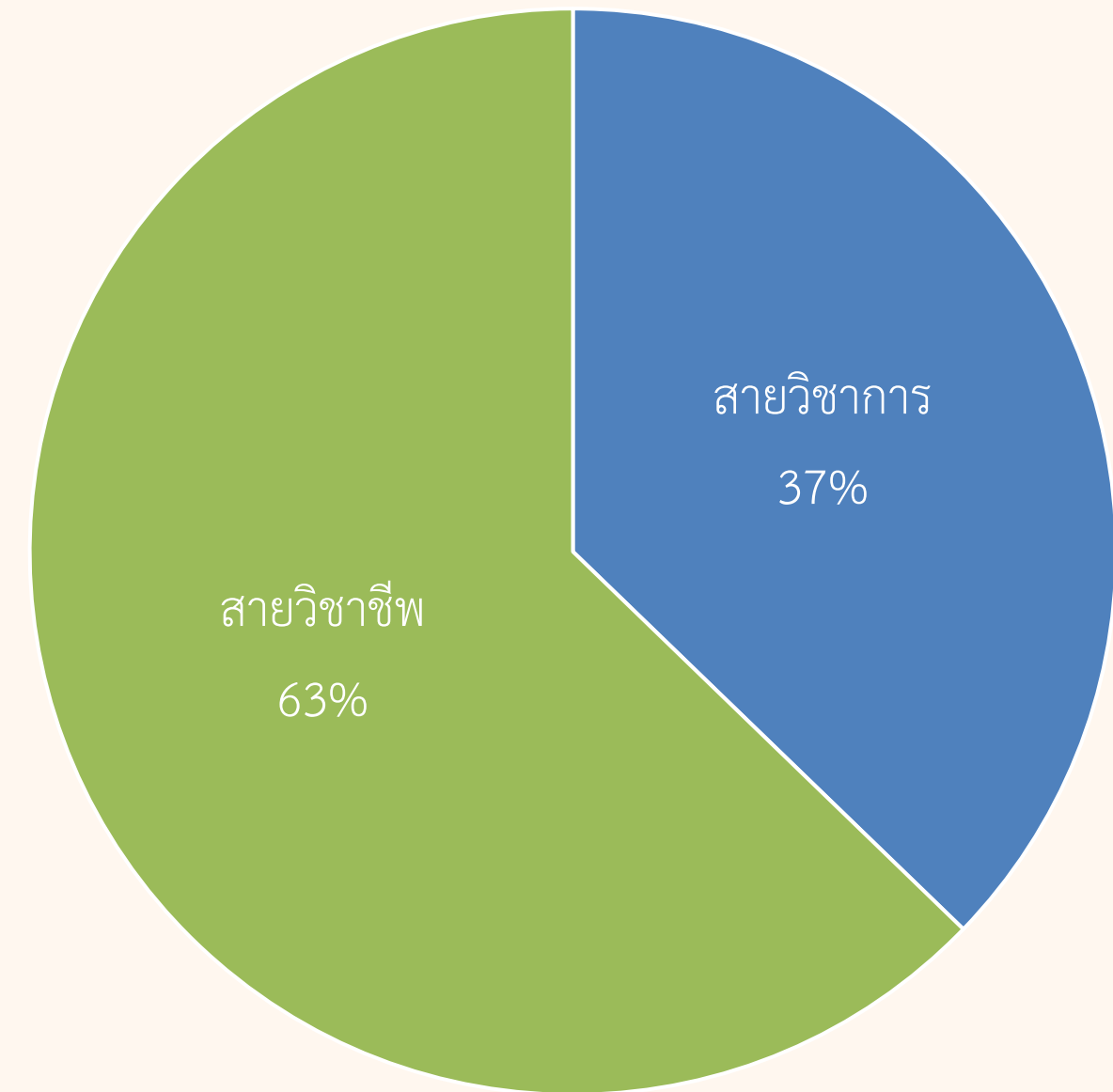


## จำนวนบุคลากรจำแนกกลุ่มวิชาการและกลุ่มวิชาชีพ

ประเภทบุคลากร	2560	2561	2562	2563	2564	2565	2566
สายวิชาการ	842	863	856	850	844	862	859
สายวิชาชีพ	1,368	1,450	1,395	1,388	1,397	1,408	1448
รวม	2,210	2,313	2,251	2,238	2,241	2,270	2,307
ร้อยละจำนวนคนที่เพิ่มขึ้น	3.46	4.66	-2.68	-0.58	0.13	1.29	1.63

หมายเหตุ : รวมข้าราชการ พนักงานแบบประจำ พนักงานแบบไม่ประจำ ลูกจ้างประจำ และลูกจ้างมหาวิทยาลัย

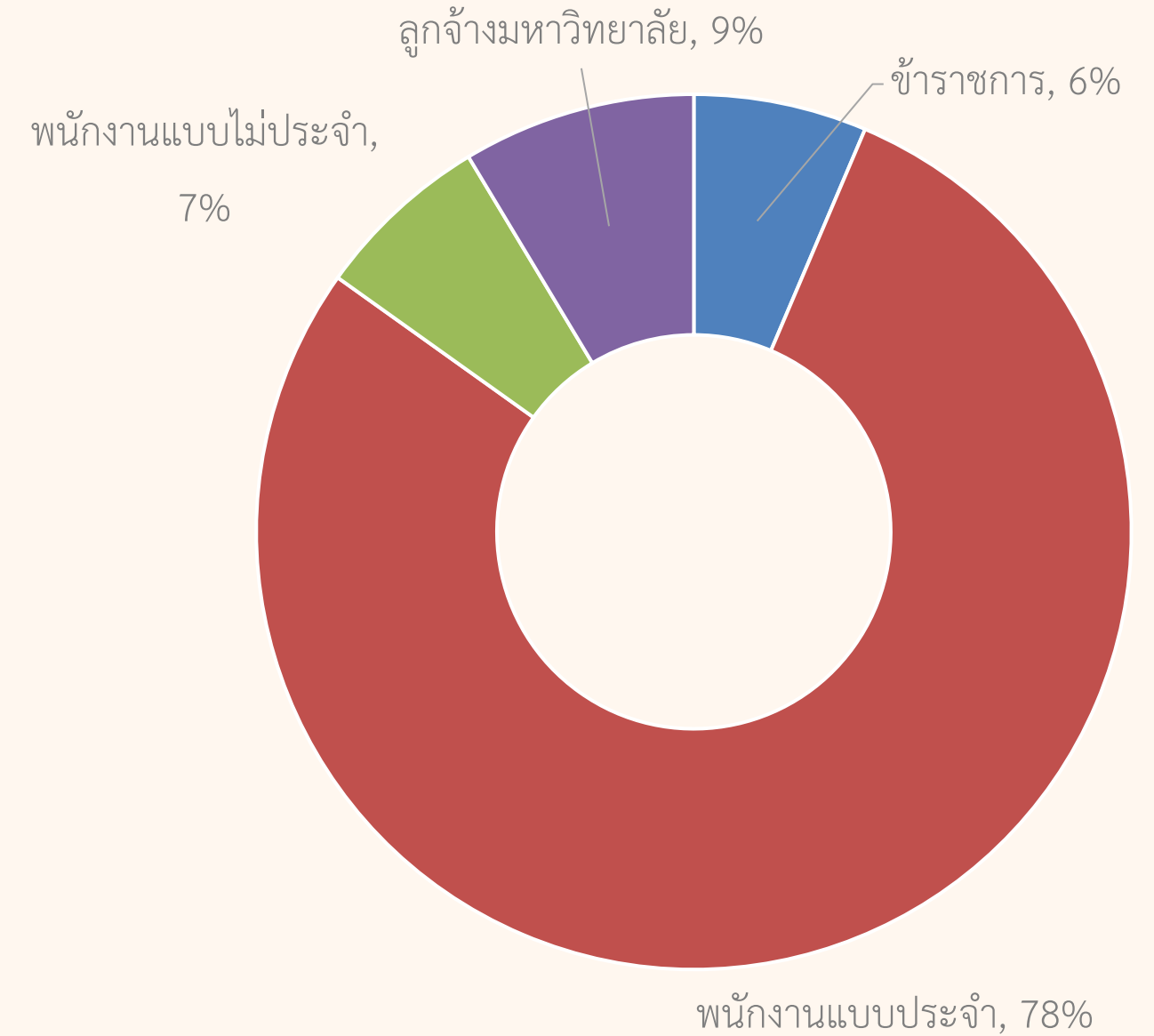
เฉลี่ยจำนวนคนที่เพิ่มขึ้น 1.13%



## จำนวนบุคลากรกลุ่มวิชาการแยกตามประเภทบุคลากร

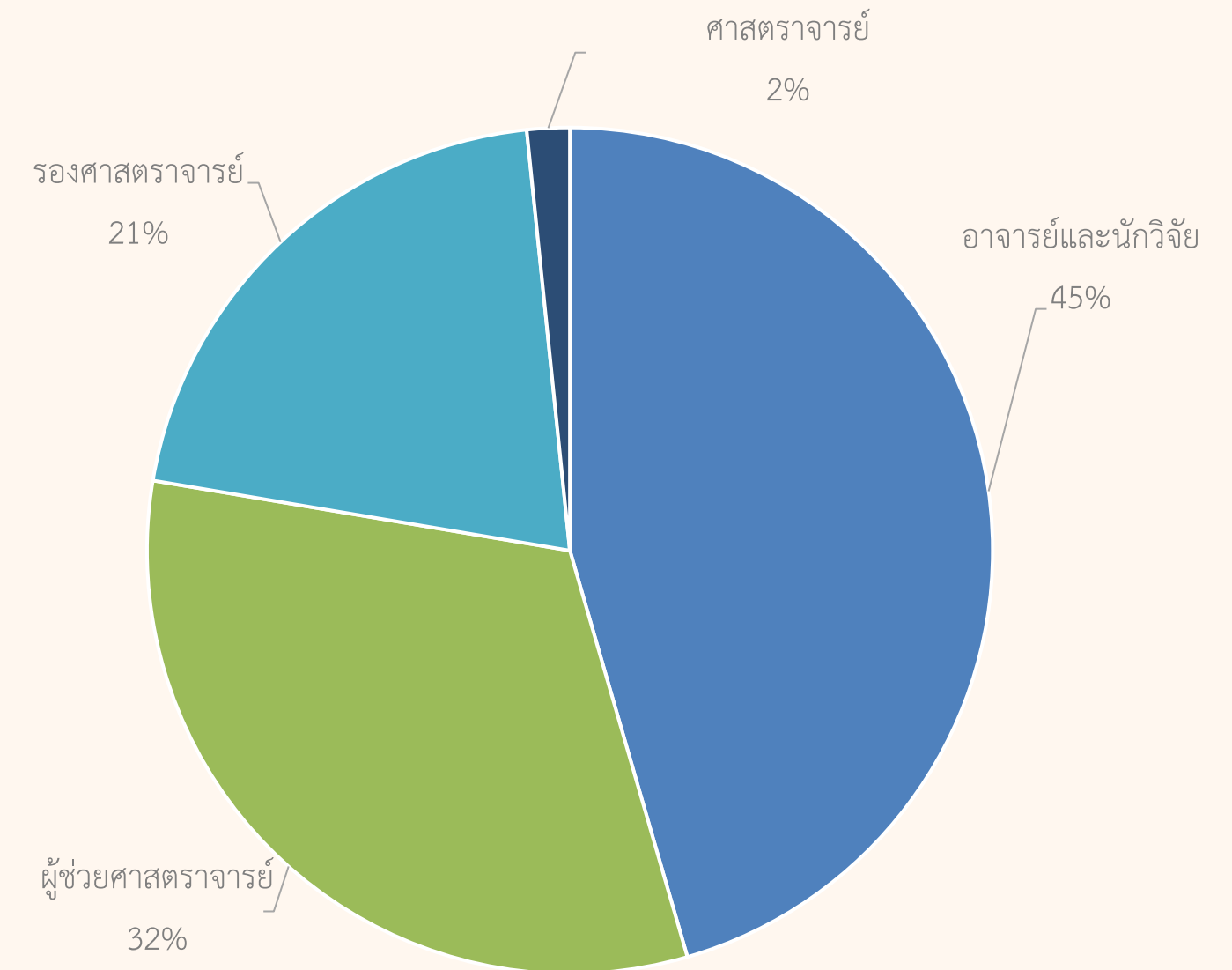
ประเภทบุคลากร	2560	2561	2562	2563	2564	2565	2566
ข้าราชการ	79	75	71	68	65	57	55
พนักงานแบบประจำ	635	654	663	668	673	667	674
พนักงานแบบไม่ประจำ	68	72	72	70	46	63	56
ลูกจ้างมหาวิทยาลัย	60	62	50	44	60	75	74
รวม	842	863	856	850	844	862	859
ร้อยละจำนวนที่เพิ่มขึ้น	-0.12	2.49	-0.81	-0.70	-0.71	2.13	-0.35

เฉลี่ยจำนวนคนที่เพิ่มขึ้น 0.28%



### จำนวนบุคลากรกลุ่มวิชาการแยกตามประเภทบุคลากร

ตำแหน่ง	2560	2561	2562	2563	2564	2565	2566
อาจารย์และนักวิจัย	473	471	418	402	407	415	391
ร้อยละจำนวนที่เพิ่มขึ้น	-0.63	-0.42	-11.25	-3.83	1.24	1.97	-5.78
ผู้ช่วยศาสตราจารย์	223	242	271	266	264	260	276
ร้อยละจำนวนที่เพิ่มขึ้น	1.36	8.52	11.98	-1.85	-0.75	-1.52	6.15
รองศาสตราจารย์	129	134	151	167	161	173	178
ร้อยละจำนวนที่เพิ่มขึ้น	-0.77	3.88	12.69	10.60	-3.59	7.45	2.89
ศาสตราจารย์	17	16	16	15	12	14	14
ร้อยละจำนวนที่เพิ่มขึ้น	0.00	-5.88	0.00	-6.25	-20.00	16.67	0.00
<b>รวม</b>	<b>842</b>	<b>863</b>	<b>856</b>	<b>850</b>	<b>844</b>	<b>862</b>	<b>859</b>



หมายเหตุ : รวมข้าราชการ พนักงานแบบประจำ พนักงานแบบไม่ประจำ ลูกจ้างประจำ และลูกจ้างมหาวิทยาลัย

## จำนวนบุคลากรกลุ่มวิชาการประเภทกลุ่มผู้สอน (721 ราย)

พนักงานแบบประจำและข้าราชการ	
ตำแหน่ง	จำนวน
อาจารย์	240
ผู้ช่วยศาสตราจารย์	241
รองศาสตราจารย์	146
ศาสตราจารย์	7
<b>รวม</b>	<b>634</b>

พนักงานแบบไม่ประจำและลูกจ้างมหาวิทยาลัย	
ตำแหน่ง	จำนวน
อาจารย์	48
ผู้ช่วยศาสตราจารย์	8
รองศาสตราจารย์	24
ศาสตราจารย์	7
<b>รวม</b>	<b>87</b>

## จำนวนบุคลากรกลุ่มวิชาการประเภทกลุ่มวิจัย (138 ราย)

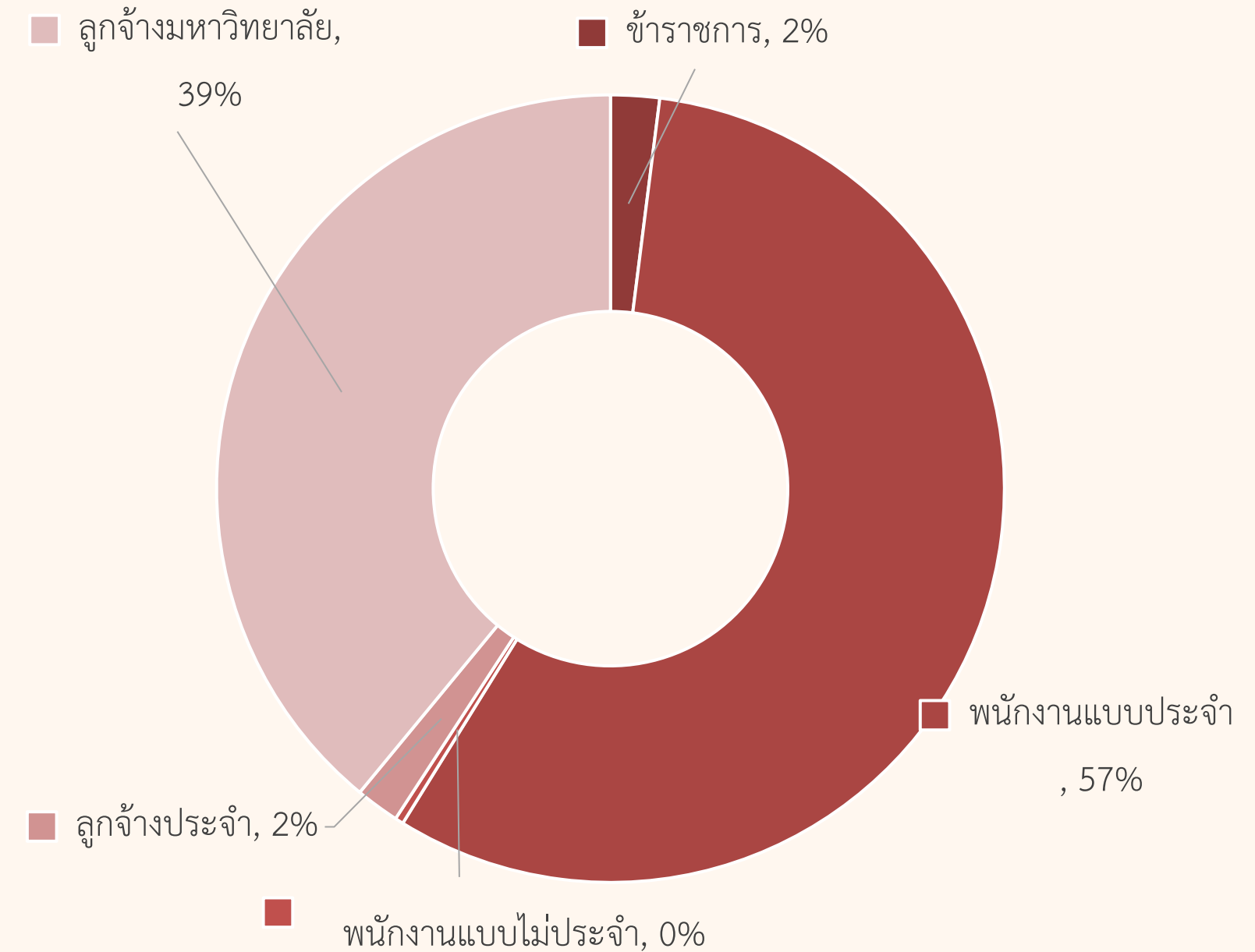
พนักงานแบบประจำและข้าราชการ	
ตำแหน่ง	จำนวน
นักวิจัย	60
ผู้ช่วยศาสตราจารย์	237
รองศาสตราจารย์	8
<b>รวม</b>	<b>95</b>

พนักงานแบบไม่ประจำและลูกจ้างมหาวิทยาลัย	
ตำแหน่ง	จำนวน
นักวิจัย	43
<b>รวม</b>	<b>43</b>



## จำนวนบุคลากรกลุ่มวิชาชีพอื่น ๆ แยกตามประเภทบุคลากร

ประเภทบุคลากร	2560	2561	2562	2563	2564	2565	2566
ข้าราชการ	40	38	35	34	30	30	29
พนักงานแบบประจำ	749	804	831	818	794	798	823
พนักงานแบบไม่ประจำ	30	19	23	12	17	5	5
ลูกจ้างประจำ	44	38	36	33	31	26	26
ลูกจ้างมหาวิทยาลัย	536	491	470	551	505	549	565
<b>รวม</b>	<b>1,399</b>	<b>1,390</b>	<b>1,395</b>	<b>1,448</b>	<b>1,377</b>	<b>1,408</b>	<b>1,448</b>
ร้อยละจำนวนที่เพิ่มขึ้น	5.03	-0.64	0.36	3.80	-4.90	2.25	2.84

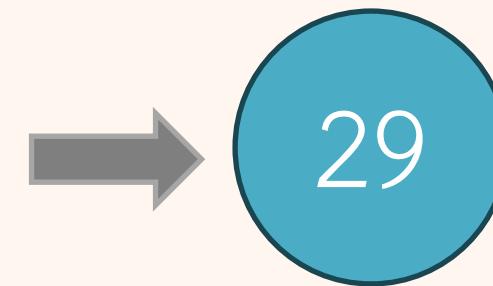


เฉลี่ยจำนวนคนที่เพิ่มขึ้น 1.25%

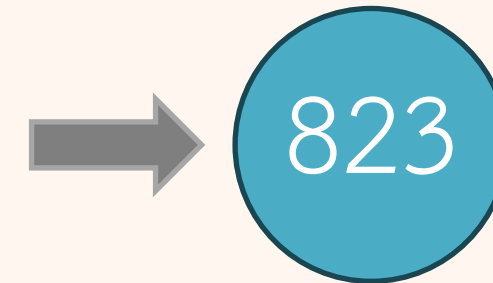


## จำนวนบุคลากรกลุ่มวิชาชีพอื่น ๆ จำแนกตามสายงาน

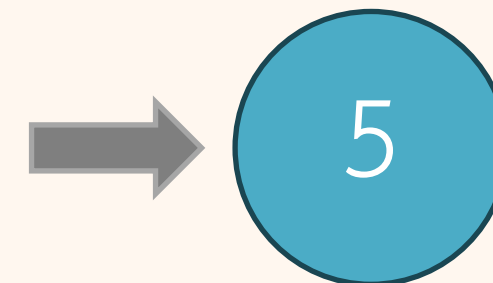
ข้าราชการ	
ทั่วไป	12
เชี่ยวชาญเฉพาะ	17



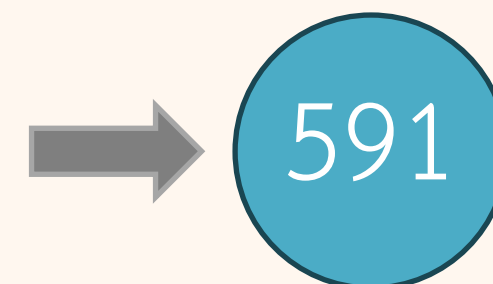
พนักงานแบบประจำ	
กลุ่มผู้บริหารมหาวิทยาลัย (บม)	8
กลุ่มบริหารและสนับสนุน (บ)	27
กลุ่มสนับสนุนวิชาการ (สว)	314
กลุ่มบริหารและสนับสนุน (จ)	439
กลุ่มบริหารและสนับสนุน (พ)	35



พนักงานแบบไม่ประจำ	
ผู้มีความรู้ความสามารถพิเศษเฉพาะด้าน	4
ผู้เกษียณอายุ	1

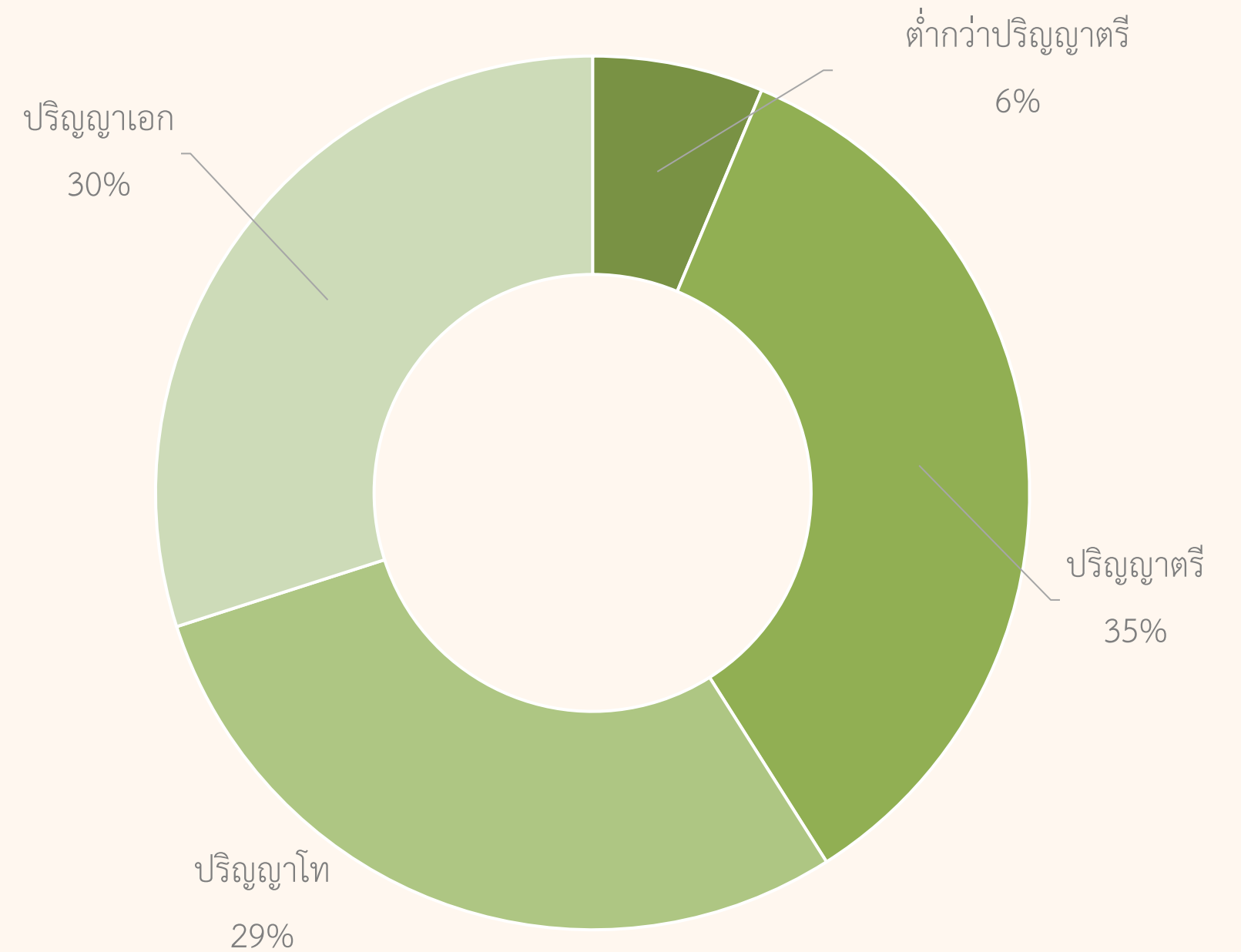


ลูกจ้าง	
ลูกจ้างประจำ	26
ลูกจ้างมหาวิทยาลัย	565

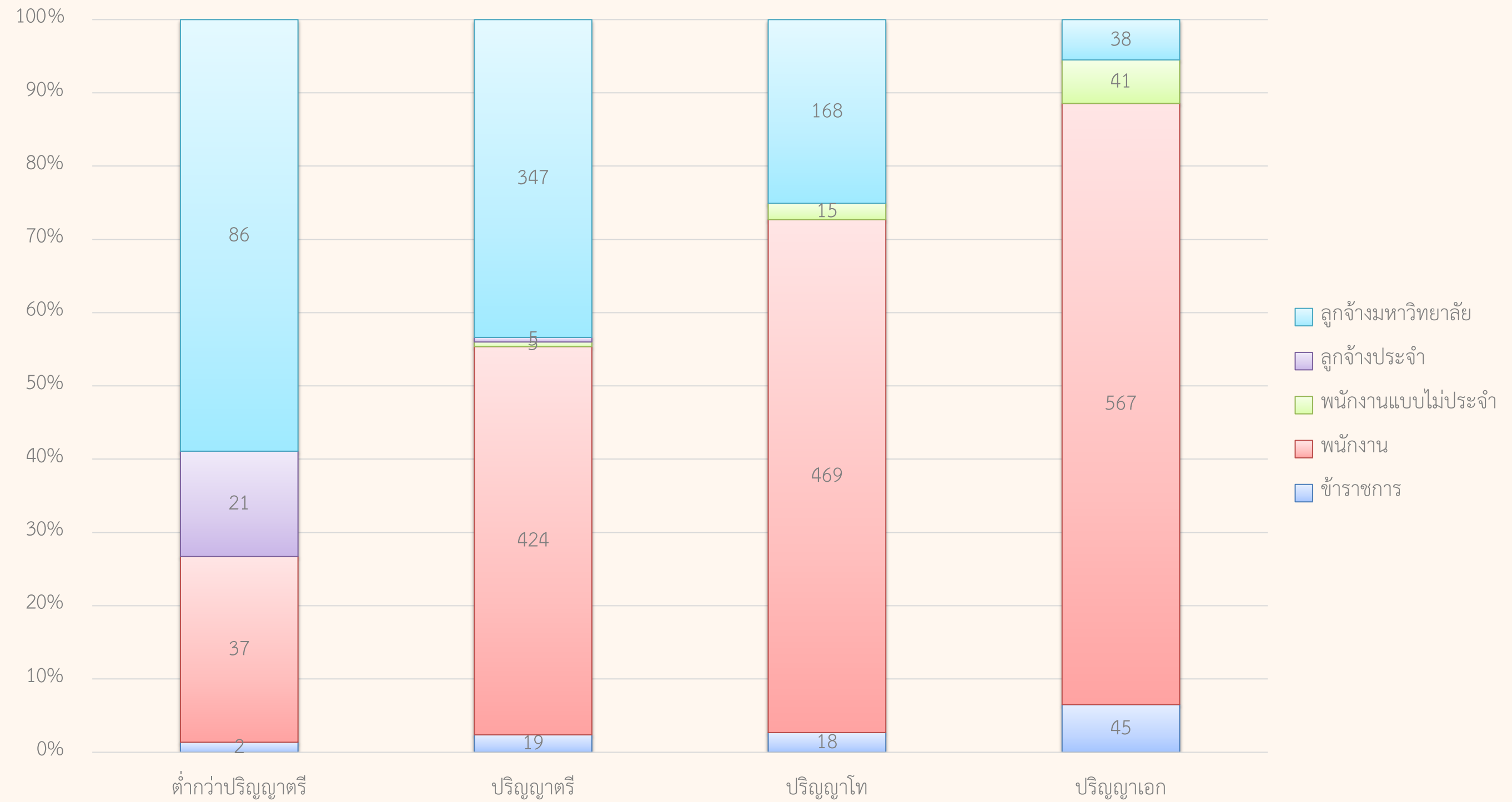


## จำนวนบุคลากรแยกตามประเภท

วุฒิการศึกษา	จำนวน (คน)
ต่ำกว่าปริญญาตรี	146
ปริญญาตรี	800
ปริญญาโท	670
ปริญญาเอก	694



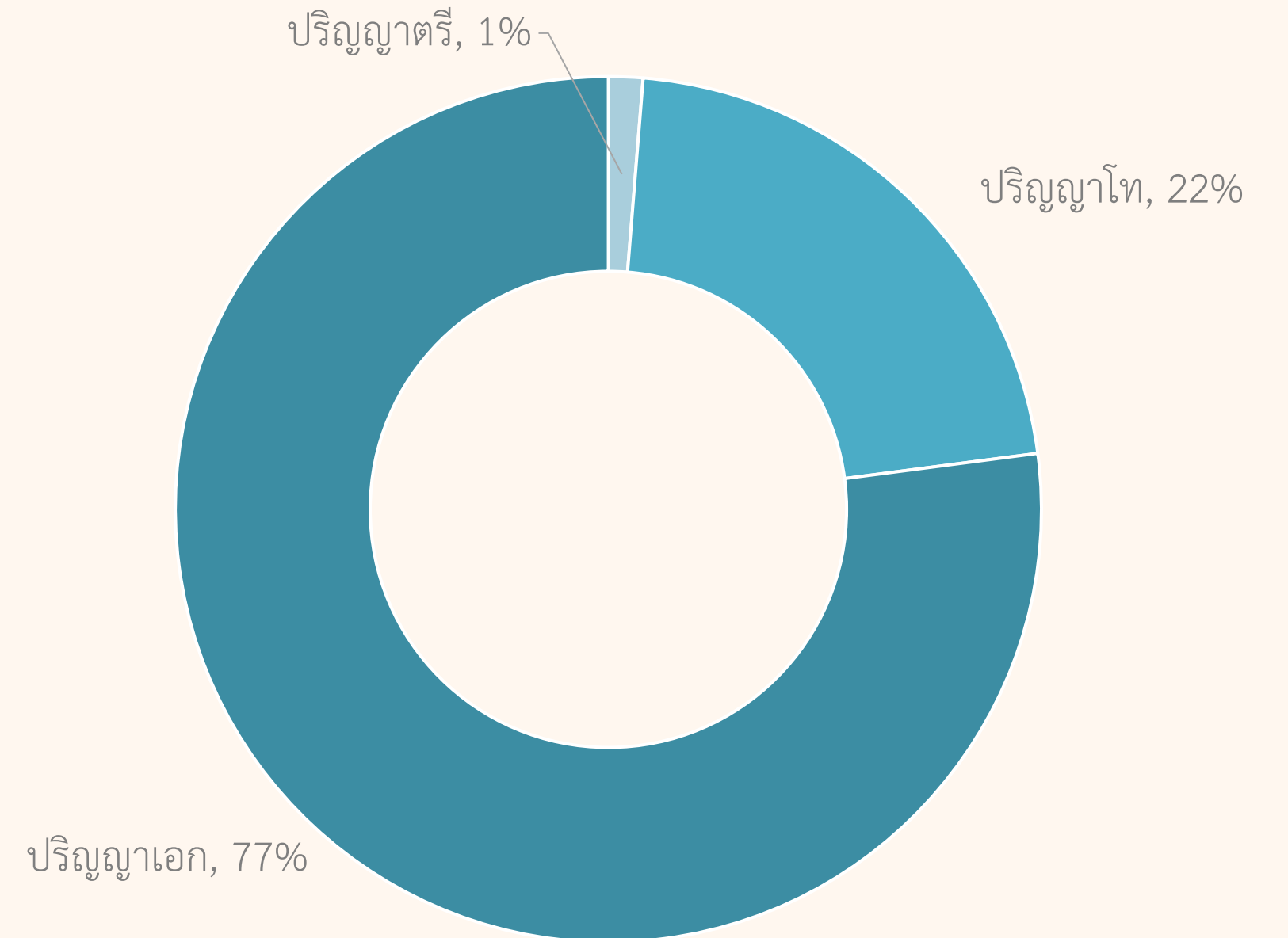
## วุฒิการศึกษาแยกตามประเภทของบุคลากร





## วุฒิการศึกษาของกลุ่มวิชาการ

วุฒิการศึกษา	จำนวน (คน)
ปริญญาตรี	11
ปริญญาโท	186
ปริญญาเอก	662
<b>รวม</b>	<b>859</b>

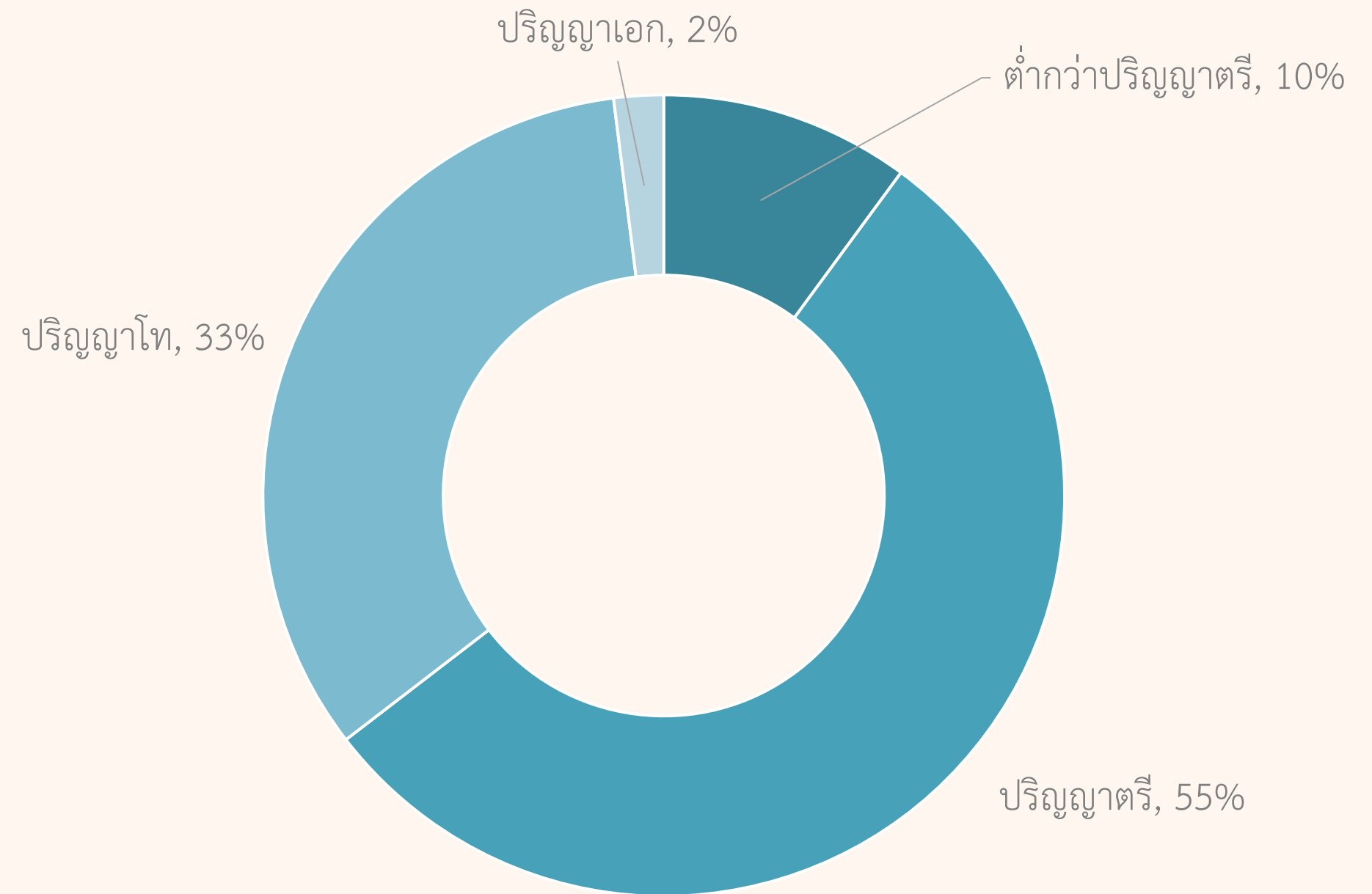


- หมายเหตุ :
1. รวมข้าราชการ พนักงานแบบประจำ พนักงานแบบไม่ประจำ ลูกจ้างประจำ และลูกจ้างมหาวิทยาลัย
  2. วุฒิการศึกษาปริญญาตรี
    - 2.1. ข้าราชการ 2 ราย
    - 2.2. พนักงานแบบไม่ประจำ 4 ราย
    - 2.3. ลูกจ้างมหาวิทยาลัย 2 ราย



## วุฒิการศึกษาของกลุ่มวิชาชีพอื่น

วุฒิการศึกษา	จำนวน (คน)
ต่ำกว่าปริญญาตรี	146
ปริญญาตรี	789
ปริญญาโท	484
ปริญญาเอก	29
<b>รวม</b>	<b>1,448</b>



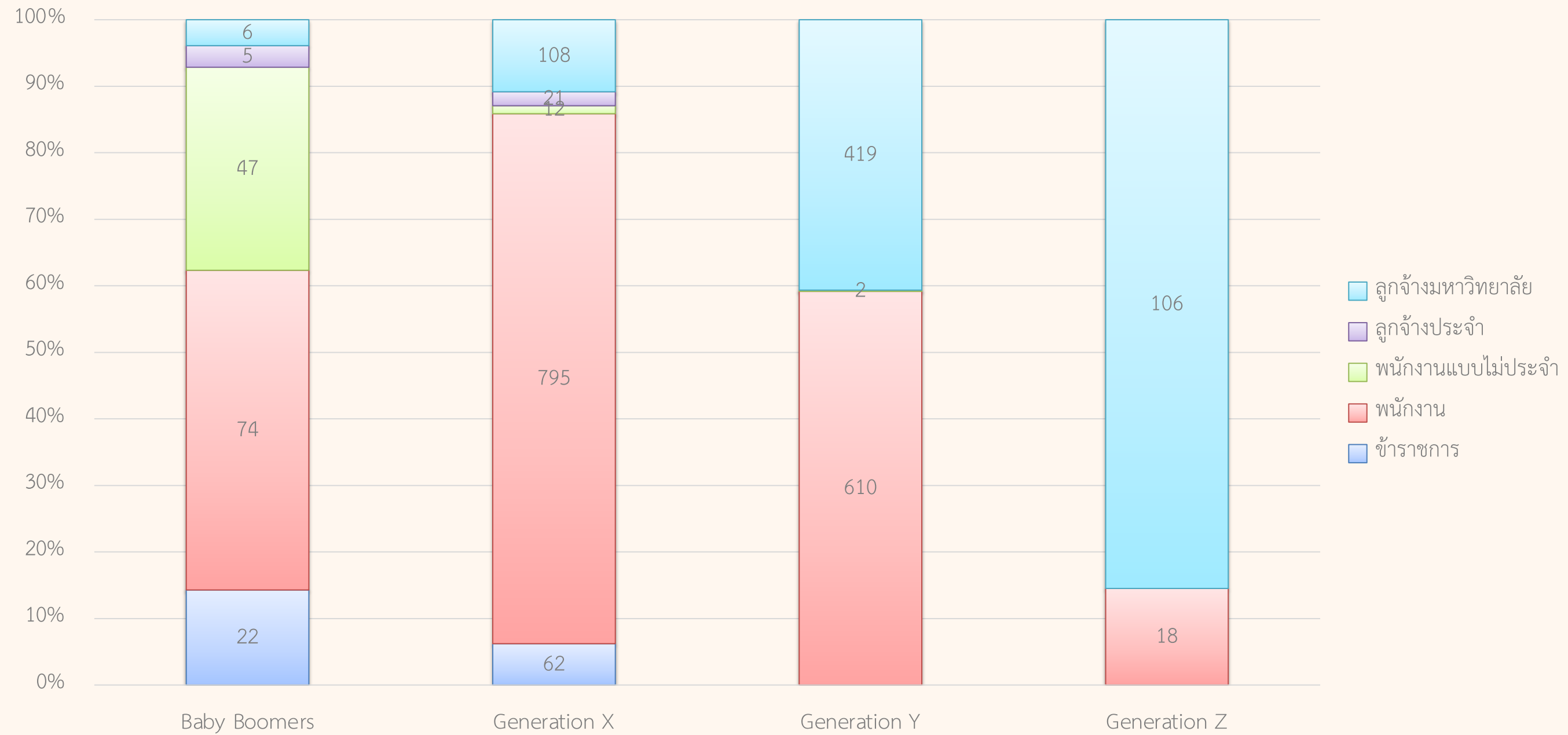
## Generation

Generation	จำนวน (คน)	ร้อยละ
Baby Boomers	154	6.68
Generation X	998	43.26
Generation Y	1,031	44.69
Generation Z	124	5.37
รวม	2,307	100

Baby Boomer  
**Generation x**  
Generation z  
**Generation y**



## ประเภทบุคลากรจำแนกตามช่วงวัย

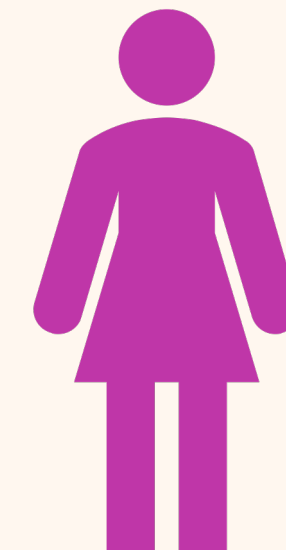


## Generation

Generation	ชาย	หญิง	รวม
Baby Boomers	86	68	154
Generation X	490	508	998
Generation Y	410	621	1,031
Generation Z	47	77	124
รวม	1,033	1,274	2,307



Generation x  
Generation y  
Baby Boomer      Generation z



Baby Boomer  
Generation x  
Generation y      Generation z

หมายเหตุ : รวมข้าราชการ พนักงานแบบประจำ พนักงานแบบไม่ประจำ ลูกจ้างประจำ และลูกจ้างมหาวิทยาลัย

