

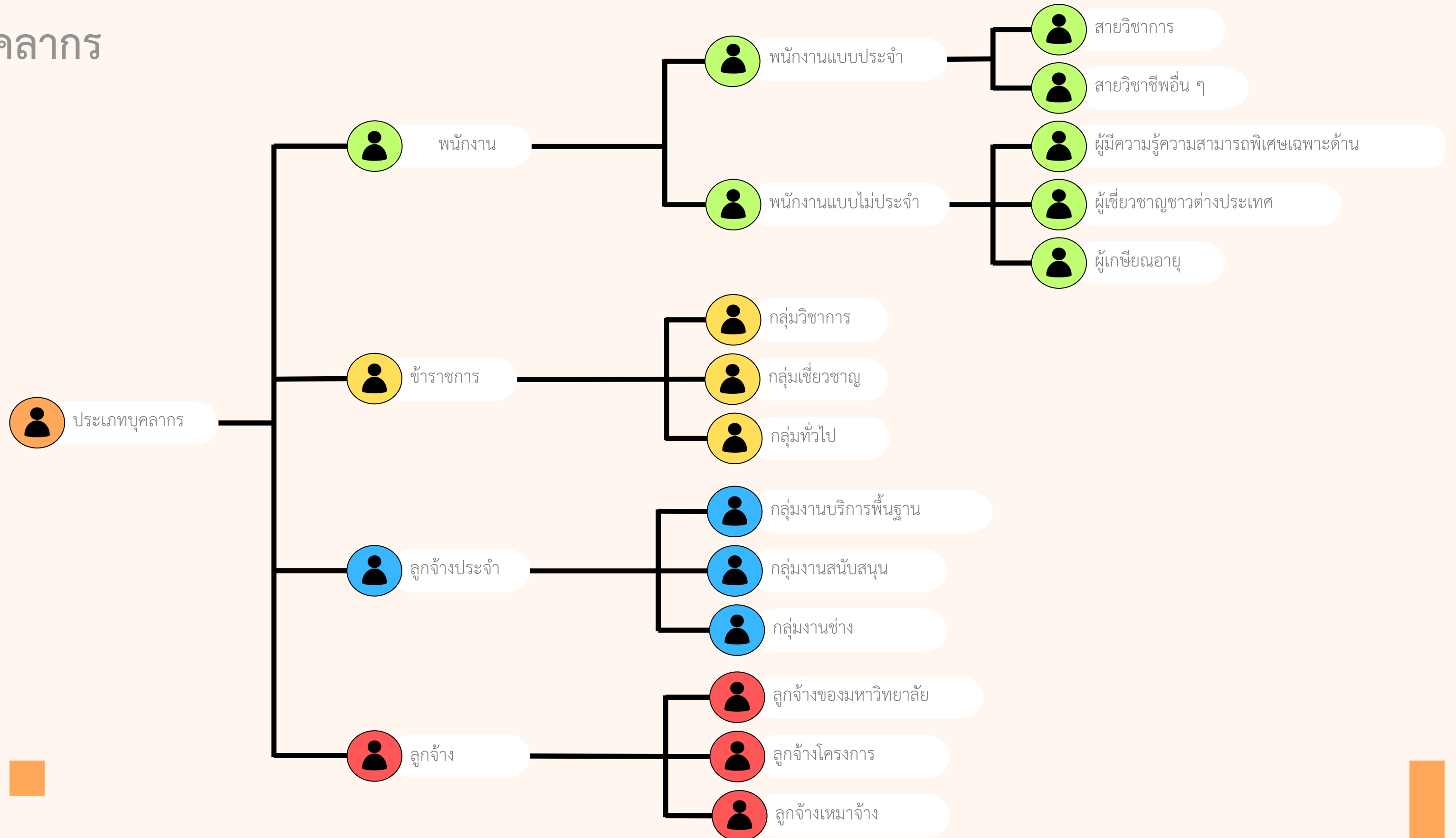
รายงานสถานภาพบุคลากร มหาวิทยาลัยเทคโนโลยีพระจอมเกล้าธนบุรี

ข้อมูล ณ 31 ธันวาคม 2566

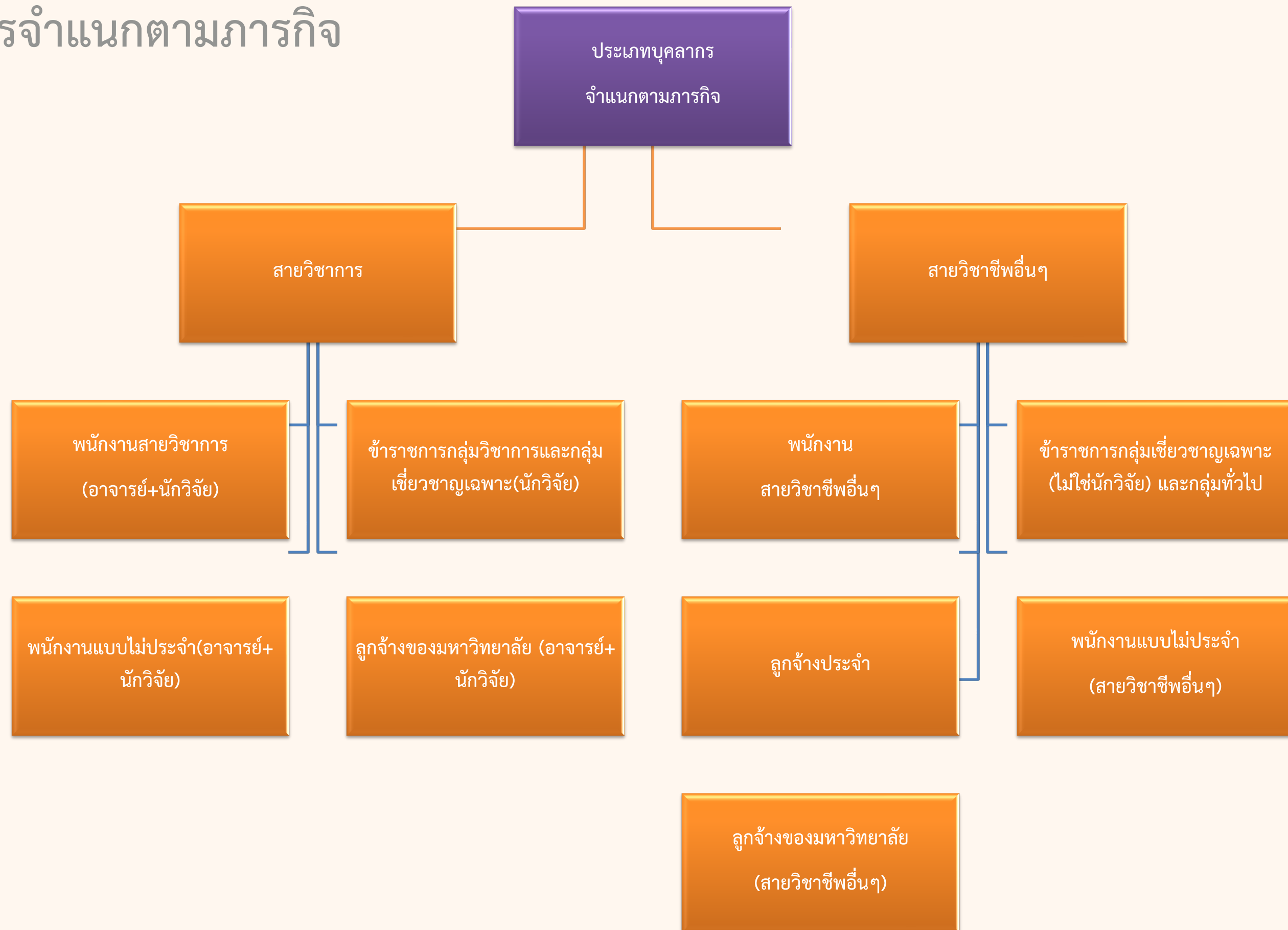
กลุ่มงานค่าตอบแทน สิทธิประโยชน์และระบบข้อมูลทรัพยากรบุคคล
สำนักงานบริหารทรัพยากรบุคคล



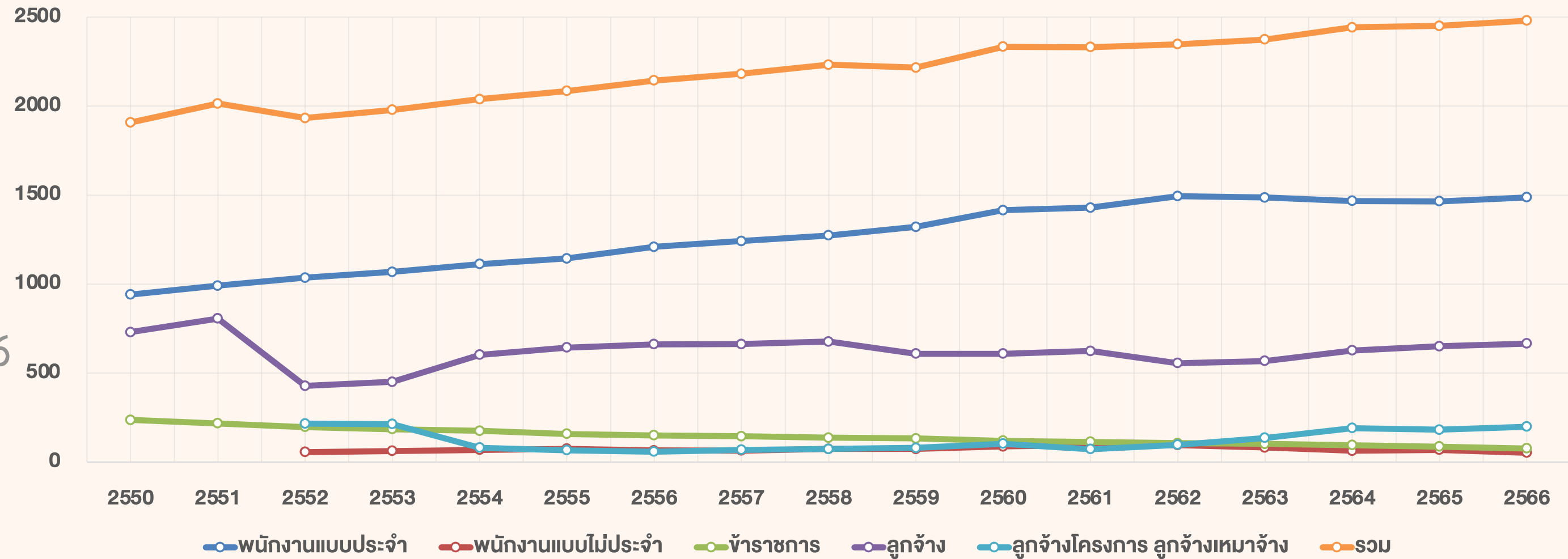
ประเภทบุคลากร



ประเภทบุคลากรจำแนกตามภารกิจ



จำนวนบุคลากรตั้งแต่
พ.ศ. 2550 ถึง 31 ธ.ค. 2566



ประจำปี	2550	2551	2552	2553	2554	2555	2556	2557	2558	2559	2560	2561	2562	2563	2564	2565	2566
พนักงานแบบประจำ	941	991	1,036	1,068	1,112	1,144	1,209	1,242	1,273	1,321	1,415	1,429	1,494	1,486	1,467	1,465	1,487
พนักงานแบบไม่ประจำ			56	62	68	74	65	64	73	73	88	94	95	82	63	68	52
ข้าราชการ	237	217	197	185	175	158	150	145	137	133	119	113	106	102	95	87	76
ลูกจ้าง	730	806	428	451	603	643	662	663	677	609	609	624	556	568	627	650	666
ลูกจ้างโครงการ/ ลูกจ้างเหมาจ้าง			216	213	81	66	58	68	73	80	103	72	97	136	191	181	199
รวม	1,908	2,014	1,661	1,704	1,890	1,945	2,021	2,050	2,087	2,063	2,334	2,332	2,348	2,374	2,443	2,451	2,480
ร้อยละจำนวนคนที่เพิ่มขึ้น																	
	4.21	5.56	-17.53	2.59	10.92	2.91	3.91	1.43	1.80	-1.15	13.14	-0.09	0.69	1.10	2.91	0.33	1.18

หมายเหตุ : ลูกจ้าง หมายถึง ลูกจ้างมหาวิทยาลัยเงินได้ และลูกจ้างประจำ

เฉลี่ยจำนวนคนที่เพิ่มขึ้น 2.81%

จำนวนบุคลากรที่เกษียณอายุแยกตามหน่วยงาน

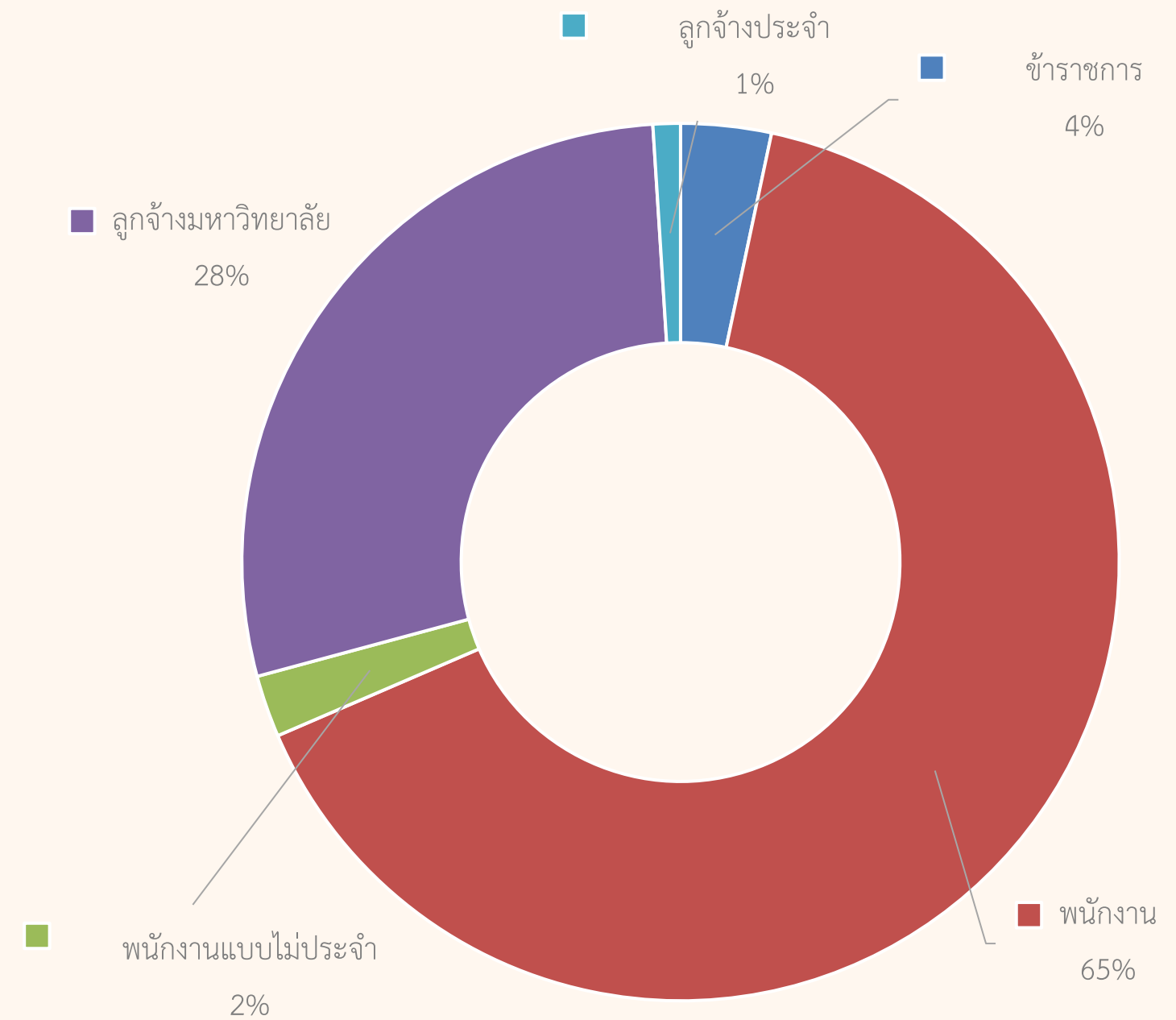
คณะ/ สำนัก/ สถาบัน	2567	2568	2569	2570	2571	2572	2573	2574	2575	2576	2577	2578	2579	2580	2581	2582	2583	2584	2585	2586
คณะครุศาสตร์อุตสาหกรรมและเทคโนโลยี	4	5	1	1	2	3	9	3	4	9	9	9	3	3	6	2	4		4	6
คณะทรัพยากรชีวภาพและเทคโนโลยี			1	1	2	2	2	3	1	2	2			2	2	3	1	1	3	2
คณะเทคโนโลยีสารสนเทศ	4	3	2	1	3		4	1	3	5	2	4	3	10	3	4	7	4	2	1
คณะพลังงานสิ่งแวดล้อมและวัสดุ	3	3	3	3	2	3	2	4	5	1	2	4	2	4	3	8	2	1	2	2
คณะวิทยาศาสตร์	5	6	2	2	6	2	5	6	3	6	4	6	7	9	10	8	3	5	6	7
คณะวิศวกรรมศาสตร์	10	15	7	8	12	12	10	10	9	12	13	19	17	24	12	8	18	12	10	6
คณะศิลปศาสตร์	3		1		1	1		3	3			4	3	5	4	4	5	3	7	1
คณะสถาปัตยกรรมศาสตร์และการออกแบบ	2	1	1	3	3	5	6	2	8	7	7	4	7	6	7	4	6	3	6	4
บัณฑิตวิทยาลัยการจัดการและนวัตกรรม			1		1			1			5	2	1	1	3	3	3	1		2
วิทยาลัยสหวิทยาการ														1	2			1	1	2
สถาบันการเรียนรู้							1						1	1	3	1	3		3	3
สถาบันนโยบายวิทยาศาสตร์ เทคโนโลยีและนวัตกรรม													1	1			2		1	1
สถาบันพัฒนาและฝึกอบรมโรงงานต้นแบบ	1	4	2	4	2	7	4	5	7	5	5	5	7	13	10	13	11	14	16	7
สถาบันวิทยาการหุ่นยนต์ภาคสนาม							1					4	3	3	3	2		1	3	3
สำนักคอมพิวเตอร์		1		1	1	2	2	5	1			1	3	3	2				3	4
สำนักงานอธิการบดี	6	4	6	8	10	10	5	11	13	4	5	6	12	13	13	16	10	17	13	14
สำนักบริหารอาคารและสถานที่		4	3	3	3	3	1	1	3	2	4	4		3	1	2	3	2	2	5
สำนักวิจัยและบริการวิทยาศาสตร์และเทคโนโลยี	1		1		2		1	1	1		1	4	3		6		4	3	4	1
สำนักหอสมุด		1	1						1	4		2		2		1	3		3	2
สำนักอุทยานวิทยาศาสตร์และอุตสาหกรรม						1					1				1		2	3	1	1
ผลรวม	39	47	32	35	50	51	53	56	62	57	60	78	73	104	91	79	87	71	90	74



หมายเหตุ : 1. รวมข้าราชการ พนักงานแบบประจำ และลูกจ้างประจำ
2. ข้าราชการเกษียณคนสุดท้ายปี 2579

จำนวนบุคลากรแยกตามประเภท

ประเภทบุคลากร	จำนวน (คน)
ข้าราชการ	76
พนักงานแบบประจำ	1,487
พนักงานแบบไม่ประจำ	52
ลูกจ้างประจำ	23
ลูกจ้างมหาวิทยาลัย	643
รวม	2,281

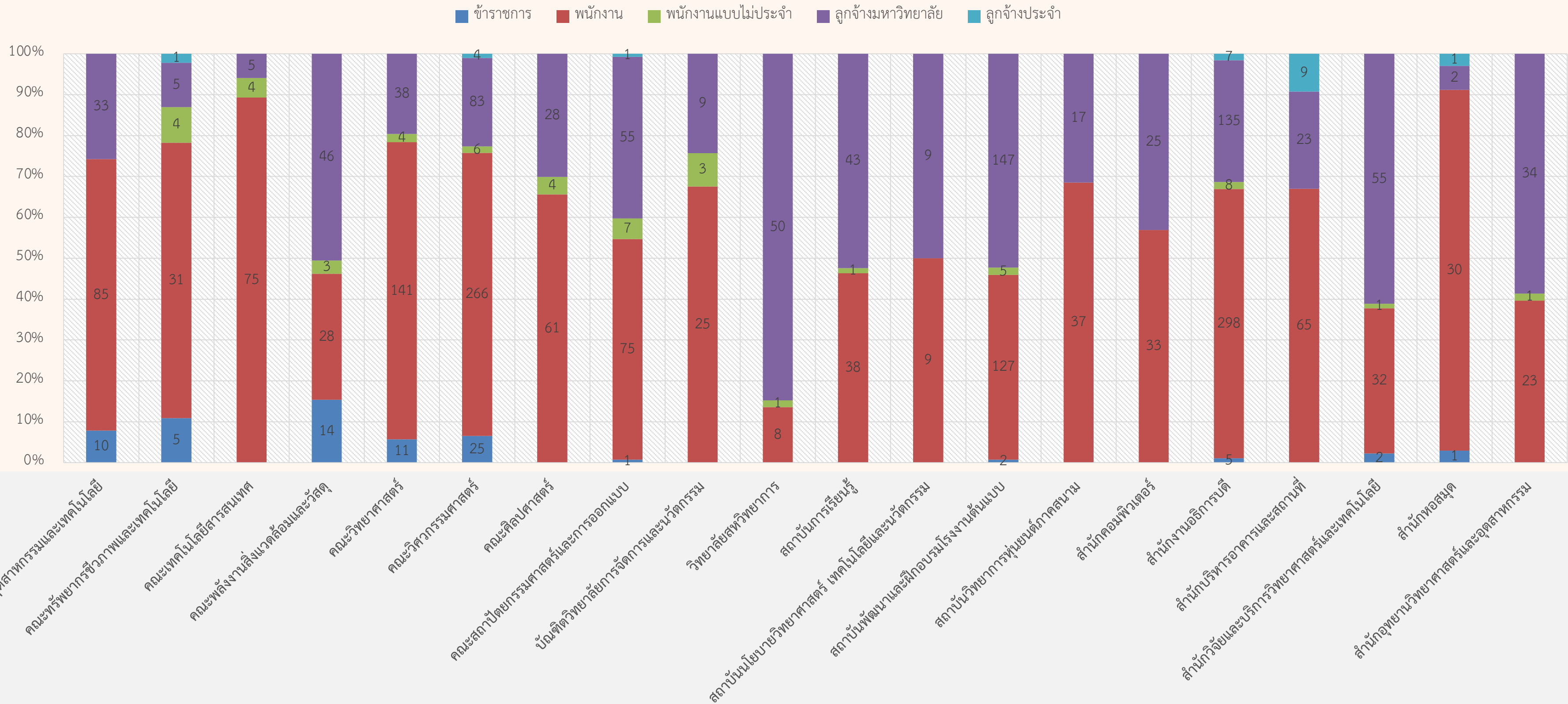


จำนวนบุคลากรแยกตามประเภทและสังกัด

คณะ/ สำนัก/ สถาบัน	ข้าราชการ	พนักงาน	พนักงานแบบไม่ประจำ	ลูกจ้างประจำ	ลูกจ้างมหาวิทยาลัย	รวม
คณะครุศาสตร์อุตสาหกรรมและเทคโนโลยี	10	85			33	128
คณะทรัพยากรชีวภาพและเทคโนโลยี	5	31	4	1	5	46
คณะเทคโนโลยีสารสนเทศ		75	4		5	84
คณะพลังงานสิ่งแวดล้อมและวัสดุ	14	28	3		46	91
คณะวิทยาศาสตร์	11	141	4		38	194
คณะวิศวกรรมศาสตร์	25	266	6	4	83	384
คณะศิลปศาสตร์		61	4		28	93
คณะสถาปัตยกรรมศาสตร์และการออกแบบ	1	75	7	1	55	139
บัณฑิตวิทยาลัยการจัดการและนวัตกรรม		25	3		9	37
วิทยาลัยสหวิทยาการ		8	1		50	59
สถาบันการเรียนรู้		38	1		43	82
สถาบันนโยบายวิทยาศาสตร์ เทคโนโลยีและนวัตกรรม		9			9	18
สถาบันพัฒนาและฝึกอบรมโรงงานต้นแบบ	2	127	5		147	281
สถาบันวิทยาการหุ่นยนต์ภาคสนาม		37			17	54
สำนักคอมพิวเตอร์		33			25	58
สำนักงานอธิการบดี	5	298	8	7	135	453
สำนักบริหารอาคารและสถานที่		65		9	23	97
สำนักวิจัยและบริการวิทยาศาสตร์และเทคโนโลยี	2	32	1		55	90
สำนักหอสมุด	1	30		1	2	34
สำนักอุทยานวิทยาศาสตร์และอุตสาหกรรม		23	1		34	58
รวม	76	1,487	52	23	842	2,480



จำนวนบุคลากรแยกตามประเภทและสังกัด

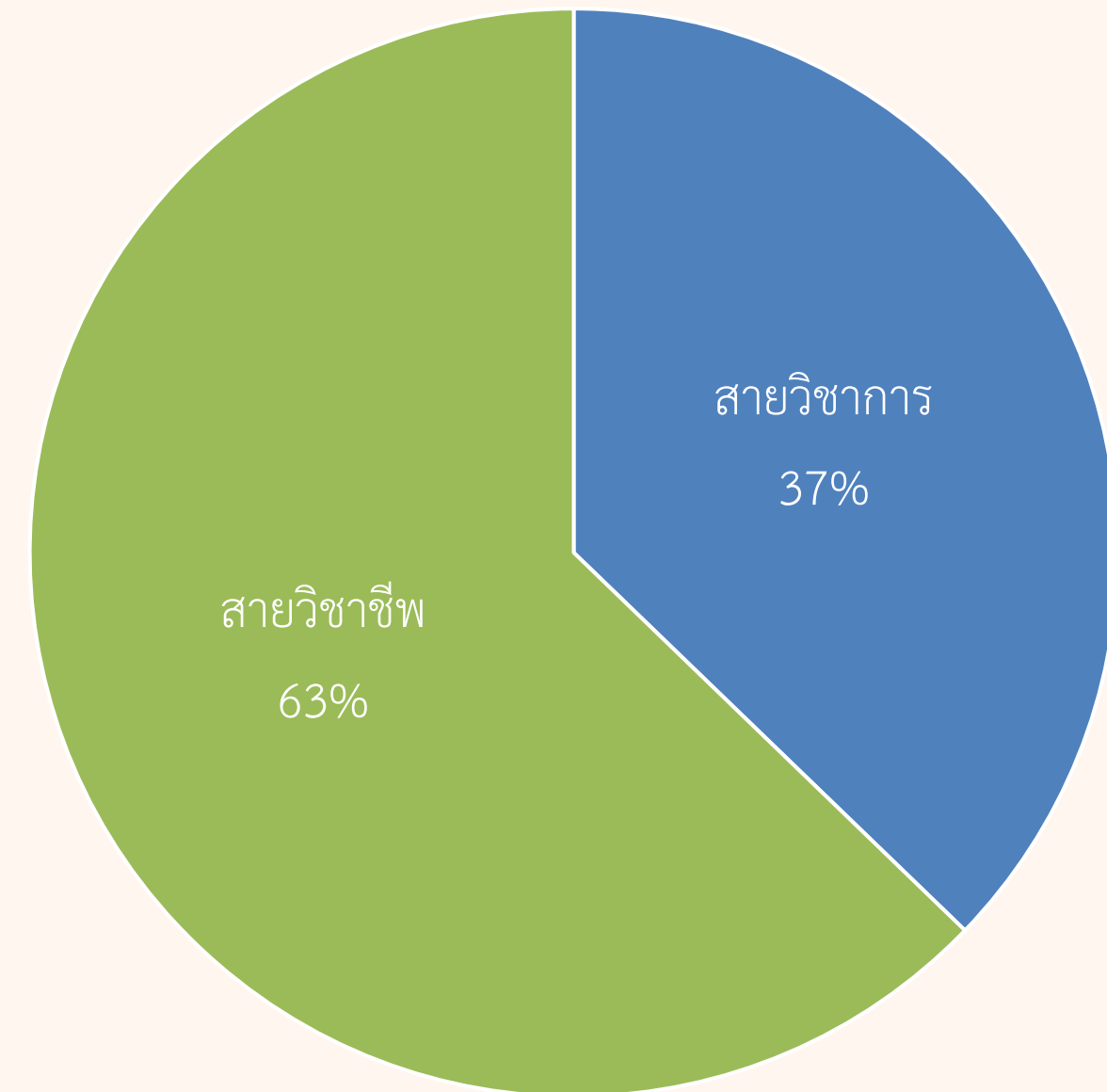


จำนวนบุคลากรจำแนกกลุ่มวิชาการและกลุ่มวิชาชีพ

ประเภทบุคลากร	2560	2561	2562	2563	2564	2565	2566
สายวิชาการ	842	863	856	850	844	862	849
สายวิชาชีพ	1,368	1,450	1,395	1,388	1,397	1,408	1,432
รวม	2,210	2,313	2,251	2,238	2,241	2,270	2,281
ร้อยละจำนวนคนที่เพิ่มขึ้น	3.46	4.66	-2.68	-0.58	0.13	1.29	0.48

หมายเหตุ : รวมข้าราชการ พนักงานแบบประจำ พนักงานแบบไม่ประจำ ลูกจ้างประจำ และลูกจ้างมหาวิทยาลัย

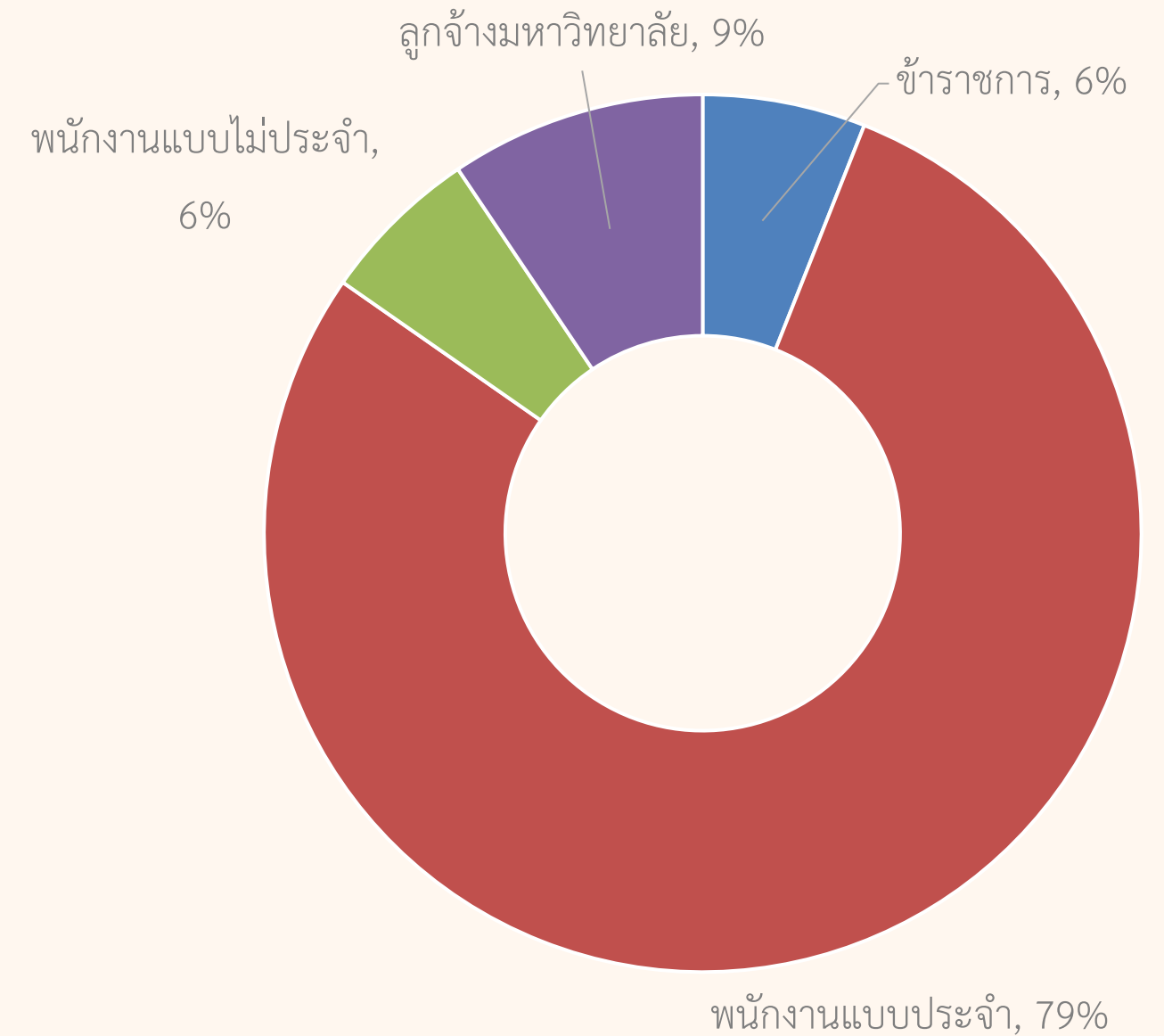
เฉลี่ยจำนวนคนที่เพิ่มขึ้น 0.97%



จำนวนบุคลากรกลุ่มวิชาการแยกตามประเภทบุคลากร

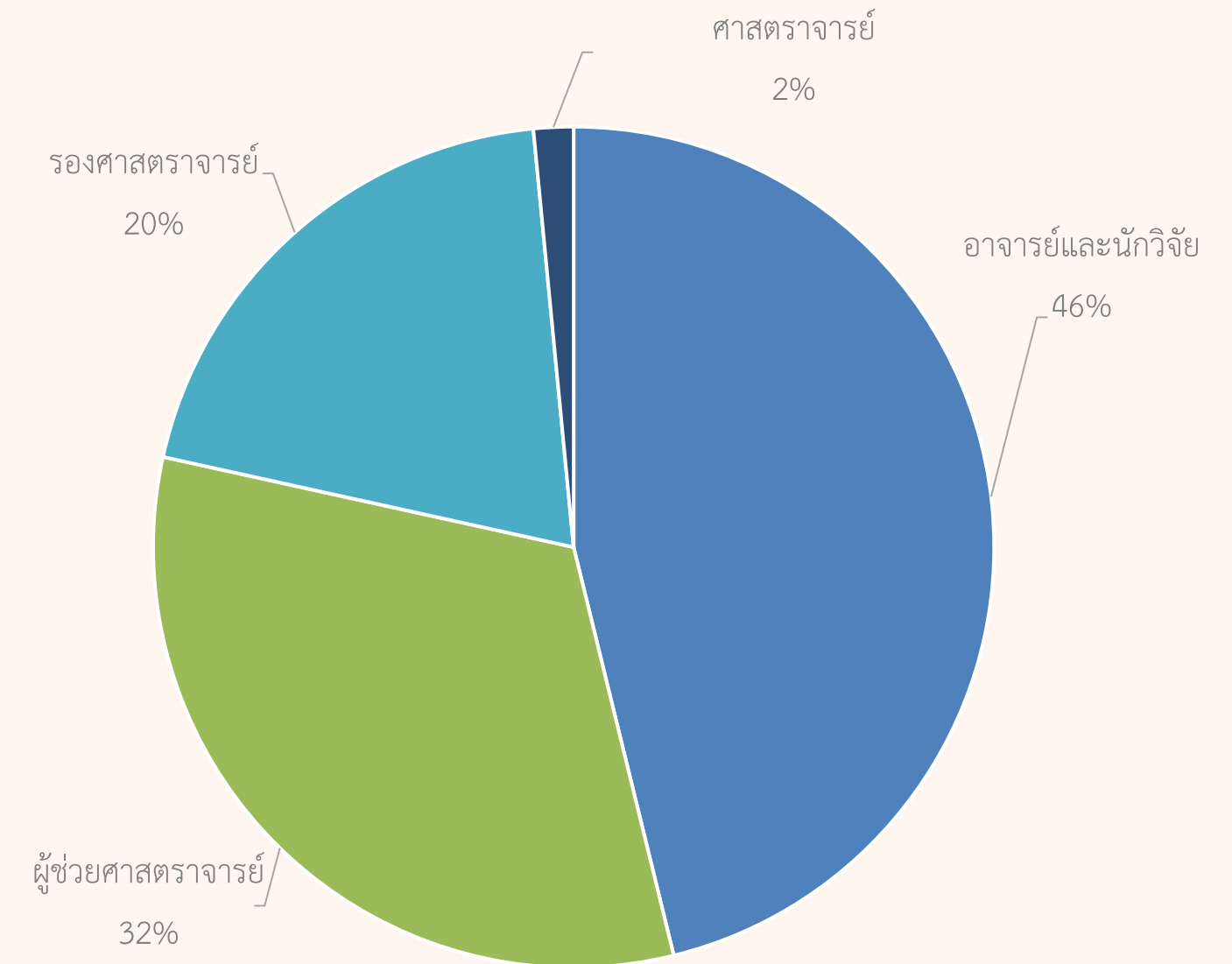
ประเภทบุคลากร	2560	2561	2562	2563	2564	2565	2566
ข้าราชการ	79	75	71	68	65	57	51
พนักงานแบบประจำ	635	654	663	668	673	667	668
พนักงานแบบไม่ประจำ	68	72	72	70	46	63	50
ลูกจ้างมหาวิทยาลัย	60	62	50	44	60	75	80
รวม	842	863	856	850	844	862	849
ร้อยละจำนวนที่เพิ่มขึ้น	-0.12	2.49	-0.81	-0.70	-0.71	2.13	-1.51

เฉลี่ยจำนวนคนที่เพิ่มขึ้น 0.11%



จำนวนบุคลากรกลุ่มวิชาการแยกตามประเภทบุคลากร

ตำแหน่ง	2560	2561	2562	2563	2564	2565	2566
อาจารย์และนักวิจัย	473	471	418	402	407	415	392
ร้อยละจำนวนที่เพิ่มขึ้น	-0.63	-0.42	-11.25	-3.83	1.24	1.97	-5.54
ผู้ช่วยศาสตราจารย์	223	242	271	266	264	260	274
ร้อยละจำนวนที่เพิ่มขึ้น	1.36	8.52	11.98	-1.85	-0.75	-1.52	5.38
รองศาสตราจารย์	129	134	151	167	161	173	170
ร้อยละจำนวนที่เพิ่มขึ้น	-0.77	3.88	12.69	10.60	-3.59	7.45	-1.73
ศาสตราจารย์	17	16	16	15	12	14	13
ร้อยละจำนวนที่เพิ่มขึ้น	0.00	-5.88	0.00	-6.25	-20.00	16.67	-7.14
รวม	842	863	856	850	844	862	849



หมายเหตุ : รวมข้าราชการ พนักงานแบบประจำ พนักงานแบบไม่ประจำ ลูกจ้างประจำ และลูกจ้างมหาวิทยาลัย

จำนวนบุคลากรกลุ่มวิชาการประเภทกลุ่มผู้สอน (711 ราย)

จำนวนบุคลากรกลุ่มวิชาการประเภทกลุ่มวิจัย (138 ราย)

พนักงานแบบประจำและข้าราชการ	
ตำแหน่ง	จำนวน
อาจารย์	237
ผู้ช่วยศาสตราจารย์	242
รองศาสตราจารย์	141
ศาสตราจารย์	6
รวม	626

พนักงานแบบไม่ประจำและลูกจ้างมหาวิทยาลัย	
ตำแหน่ง	จำนวน
อาจารย์	51
ผู้ช่วยศาสตราจารย์	6
รองศาสตราจารย์	21
ศาสตราจารย์	7
รวม	85

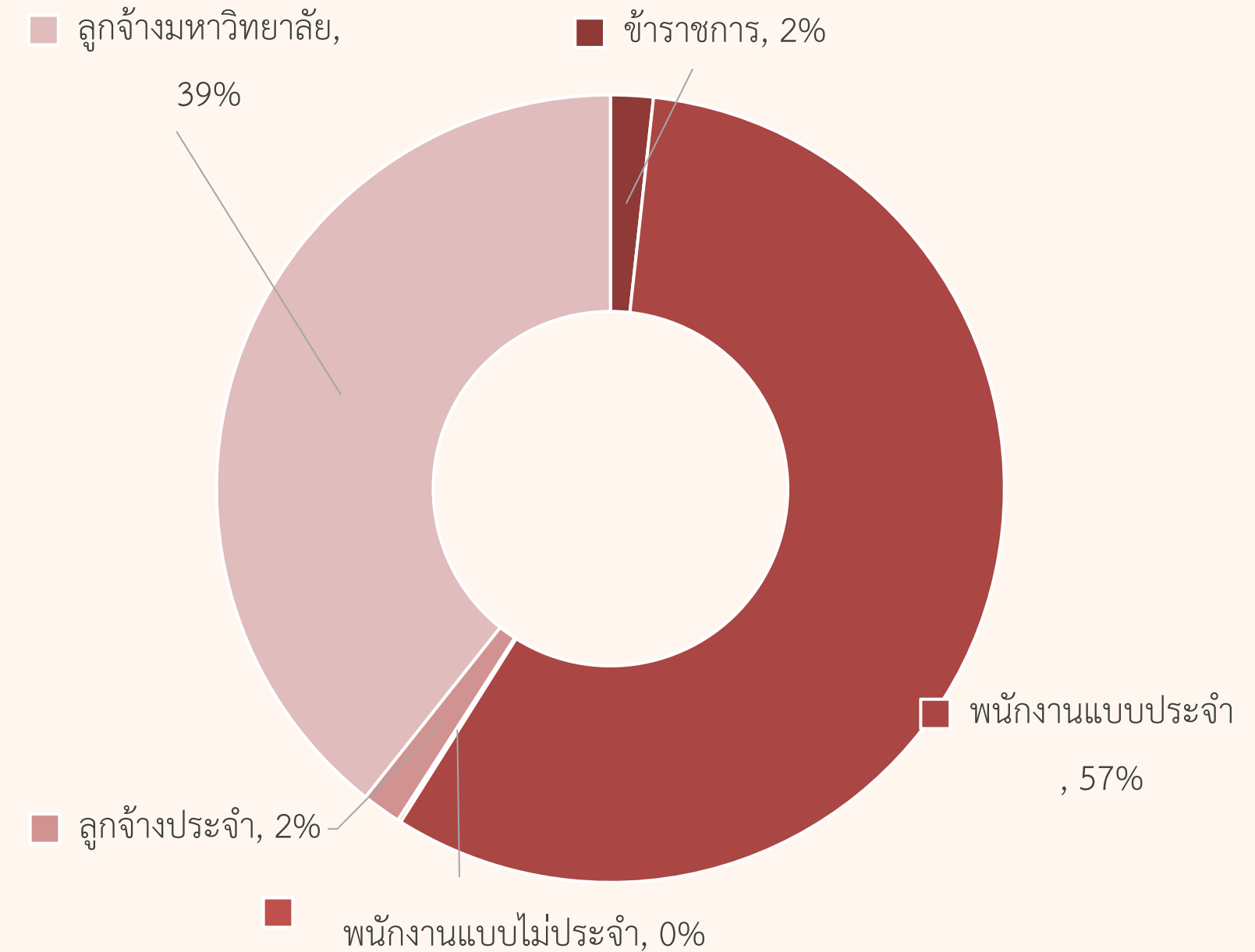
พนักงานแบบประจำและข้าราชการ	
ตำแหน่ง	จำนวน
นักวิจัย	59
ผู้ช่วยศาสตราจารย์	26
รองศาสตราจารย์	8
รวม	93

พนักงานแบบไม่ประจำและลูกจ้างมหาวิทยาลัย	
ตำแหน่ง	จำนวน
นักวิจัย	45
รวม	45



จำนวนบุคลากรกลุ่มวิชาชีพอื่น ๆ แยกตามประเภทบุคลากร

ประเภทบุคลากร	2560	2561	2562	2563	2564	2565	2566
ข้าราชการ	40	38	35	34	30	30	25
พนักงานแบบประจำ	749	804	831	818	794	798	819
พนักงานแบบไม่ประจำ	30	19	23	12	17	5	2
ลูกจ้างประจำ	44	38	36	33	31	26	23
ลูกจ้างมหาวิทยาลัย	536	491	470	551	505	549	563
รวม	1,399	1,390	1,395	1,448	1,377	1,408	1,432
ร้อยละจำนวนที่เพิ่มขึ้น	5.03	-0.64	0.36	3.80	-4.90	2.25	1.70



เฉลี่ยจำนวนคนที่เพิ่มขึ้น 1.09%



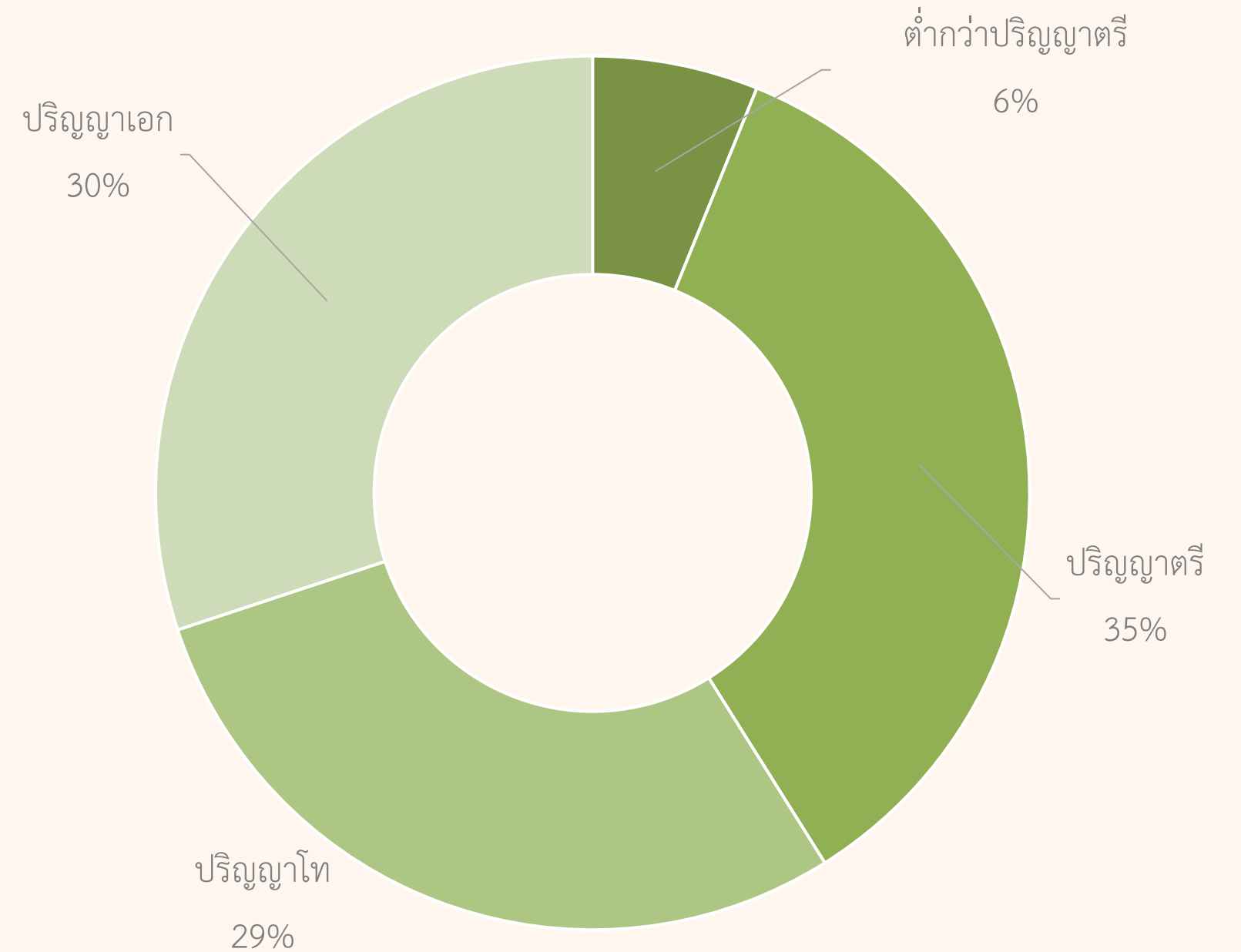
จำนวนบุคลากรกลุ่มวิชาชีพอื่น ๆ จำแนกตามสายงาน

ข้าราชการ		
ทั่วไป	11	➔ 25
เชี่ยวชาญเฉพาะ	14	
พนักงานแบบประจำ		
กลุ่มผู้บริหารมหาวิทยาลัย (บม)	7	➔ 819
กลุ่มบริหารและสนับสนุน (บ)	28	
กลุ่มสนับสนุนวิชาการ (สว)	315	
กลุ่มบริหารและสนับสนุน (จ)	435	
กลุ่มบริหารและสนับสนุน (พ)	34	
พนักงานแบบไม่ประจำ		
ผู้มีความรู้ความสามารถพิเศษเฉพาะด้าน	2	➔ 2
ลูกจ้าง		
ลูกจ้างประจำ	23	➔ 586
ลูกจ้างมหาวิทยาลัย	563	

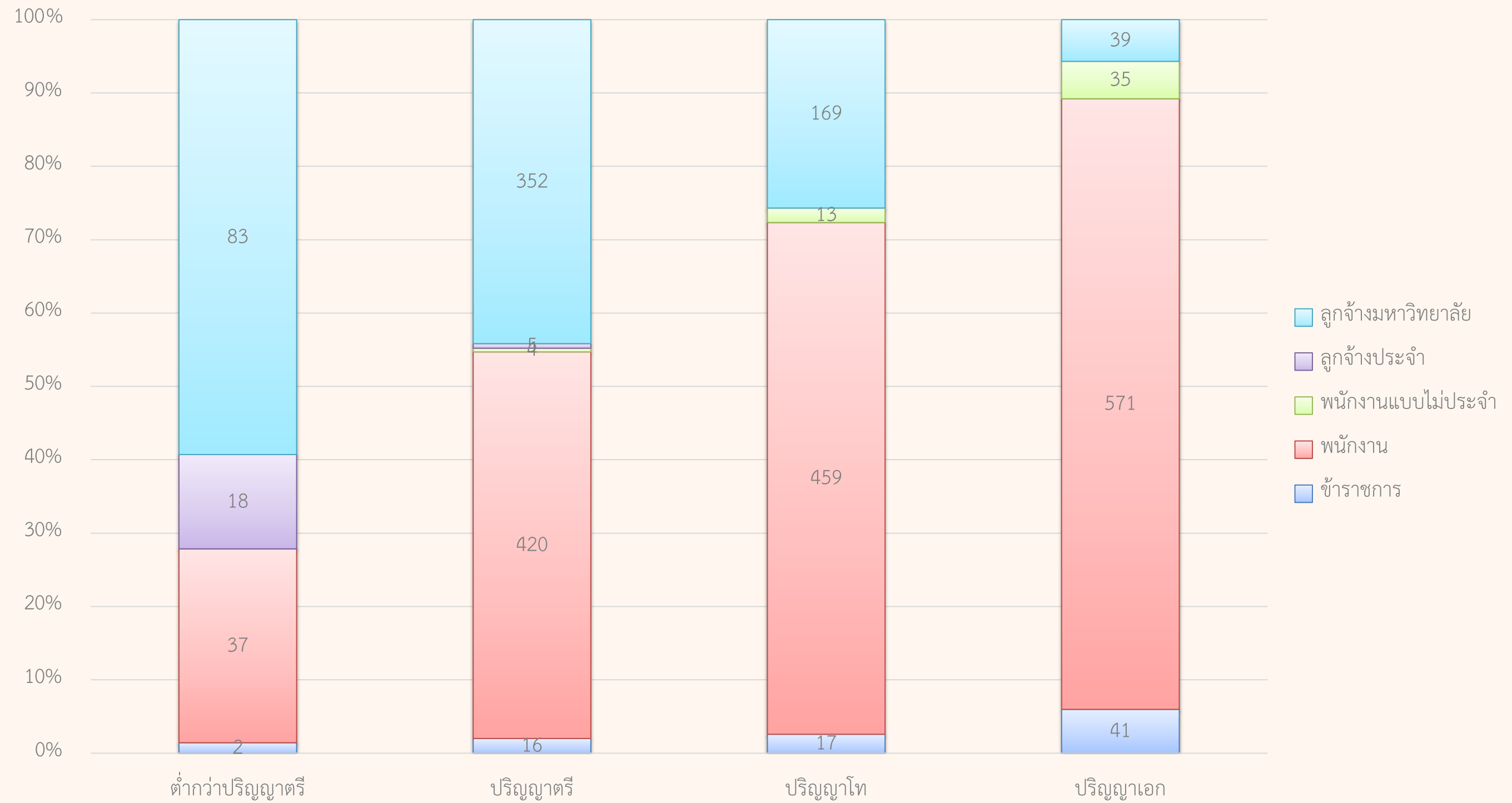


จำนวนบุคลากรแยกตามประเภท

วุฒิการศึกษา	จำนวน (คน)
ต่ำกว่าปริญญาตรี	140
ปริญญาตรี	797
ปริญญาโท	658
ปริญญาเอก	686

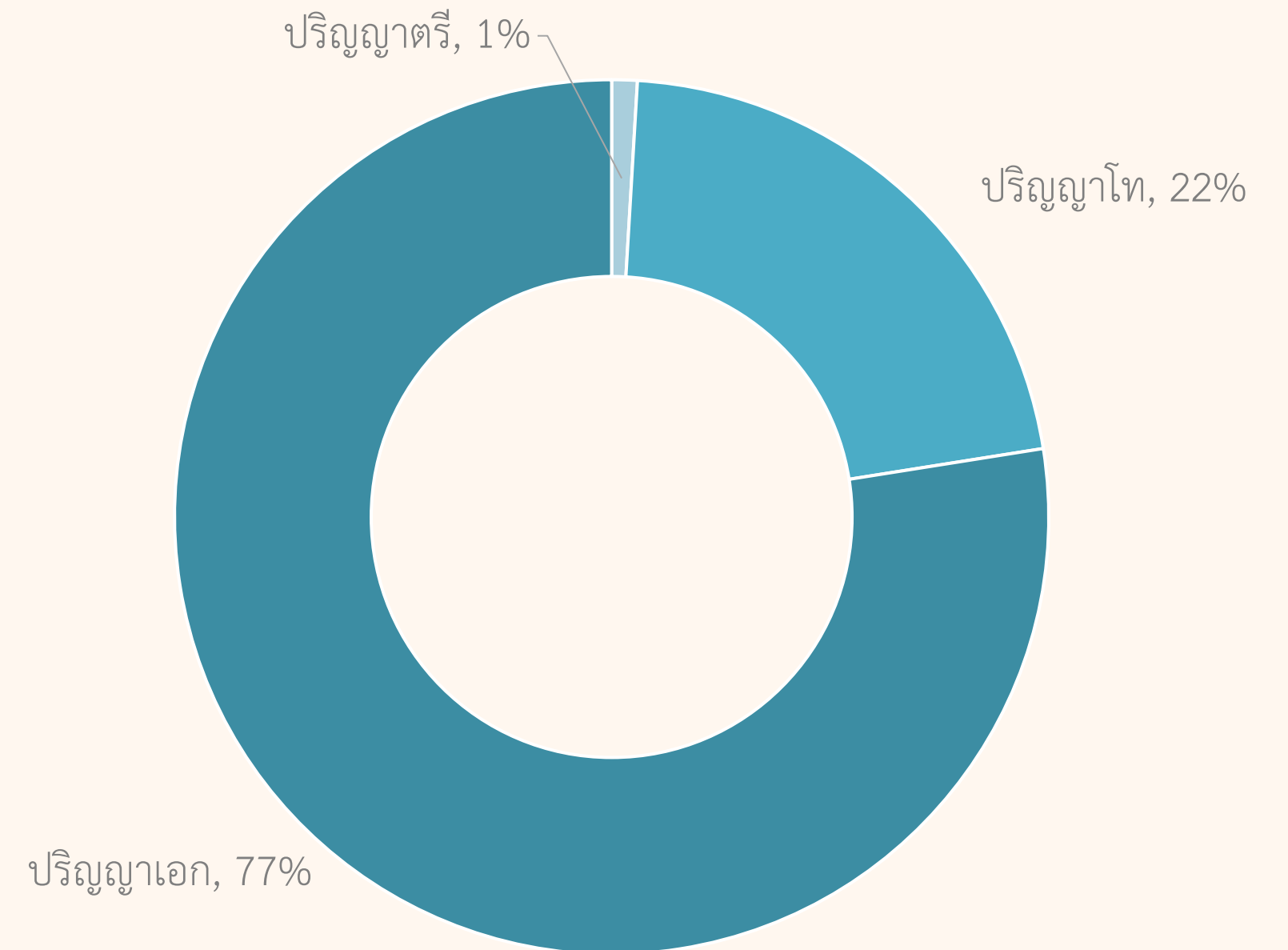


วุฒิการศึกษาแยกตามประเภทของบุคลากร



วุฒิการศึกษาของกลุ่มวิชาการ

วุฒิการศึกษา	จำนวน (คน)
ปริญญาตรี	8
ปริญญาโท	183
ปริญญาเอก	658
รวม	849

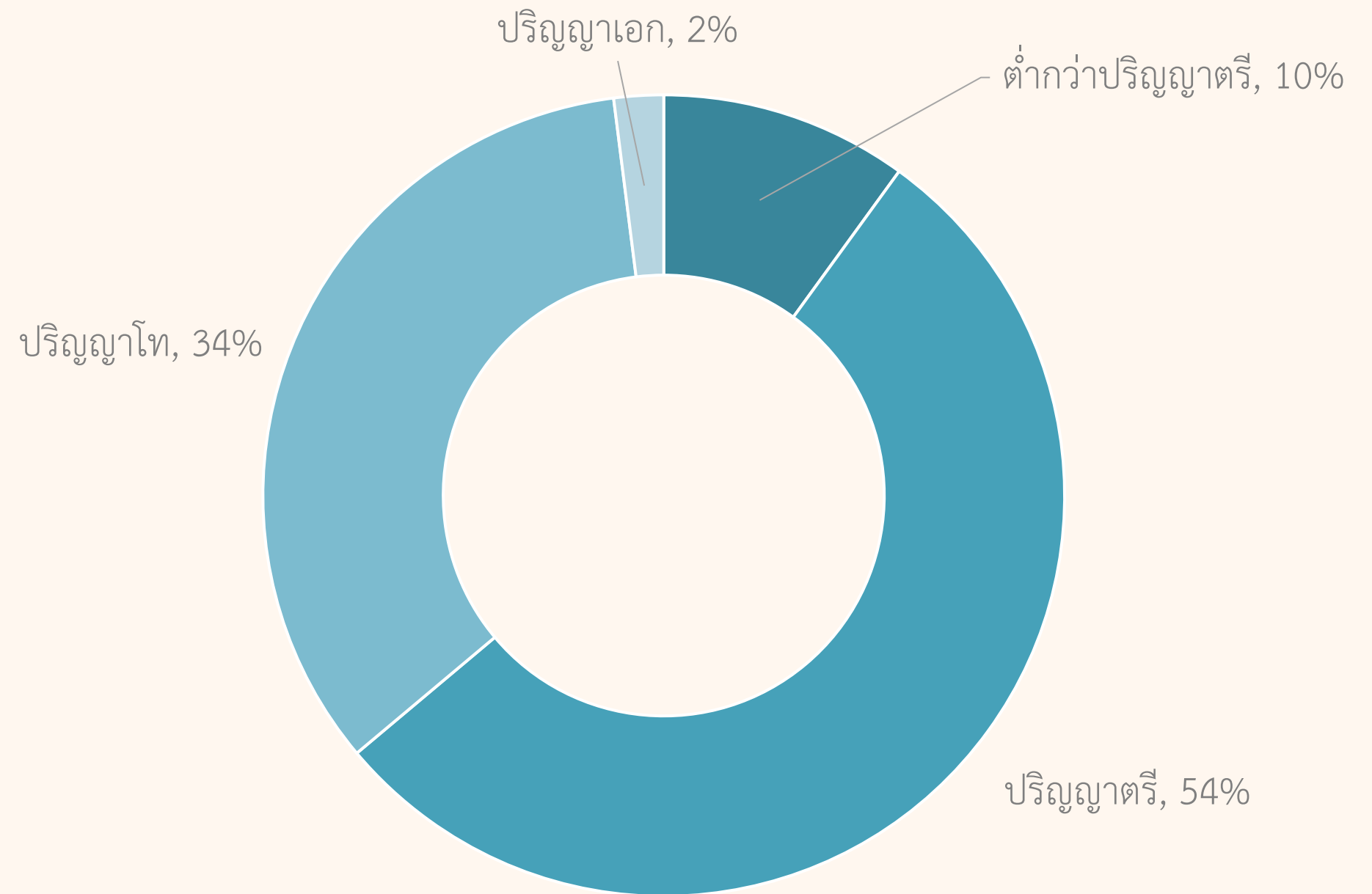


- หมายเหตุ :
- รวมข้าราชการ พนักงานแบบประจำ พนักงานแบบไม่ประจำ ลูกจ้างประจำ และลูกจ้างมหาวิทยาลัย
 - วุฒิการศึกษาปริญญาตรี
 - ข้าราชการ 2 ราย
 - พนักงานแบบไม่ประจำ 4 ราย
 - ลูกจ้างมหาวิทยาลัย 2 ราย



วุฒิการศึกษาของกลุ่มวิชาชีพอื่น

วุฒิการศึกษา	จำนวน (คน)
ต่ำกว่าปริญญาตรี	140
ปริญญาตรี	789
ปริญญาโท	475
ปริญญาเอก	28
รวม	1,432



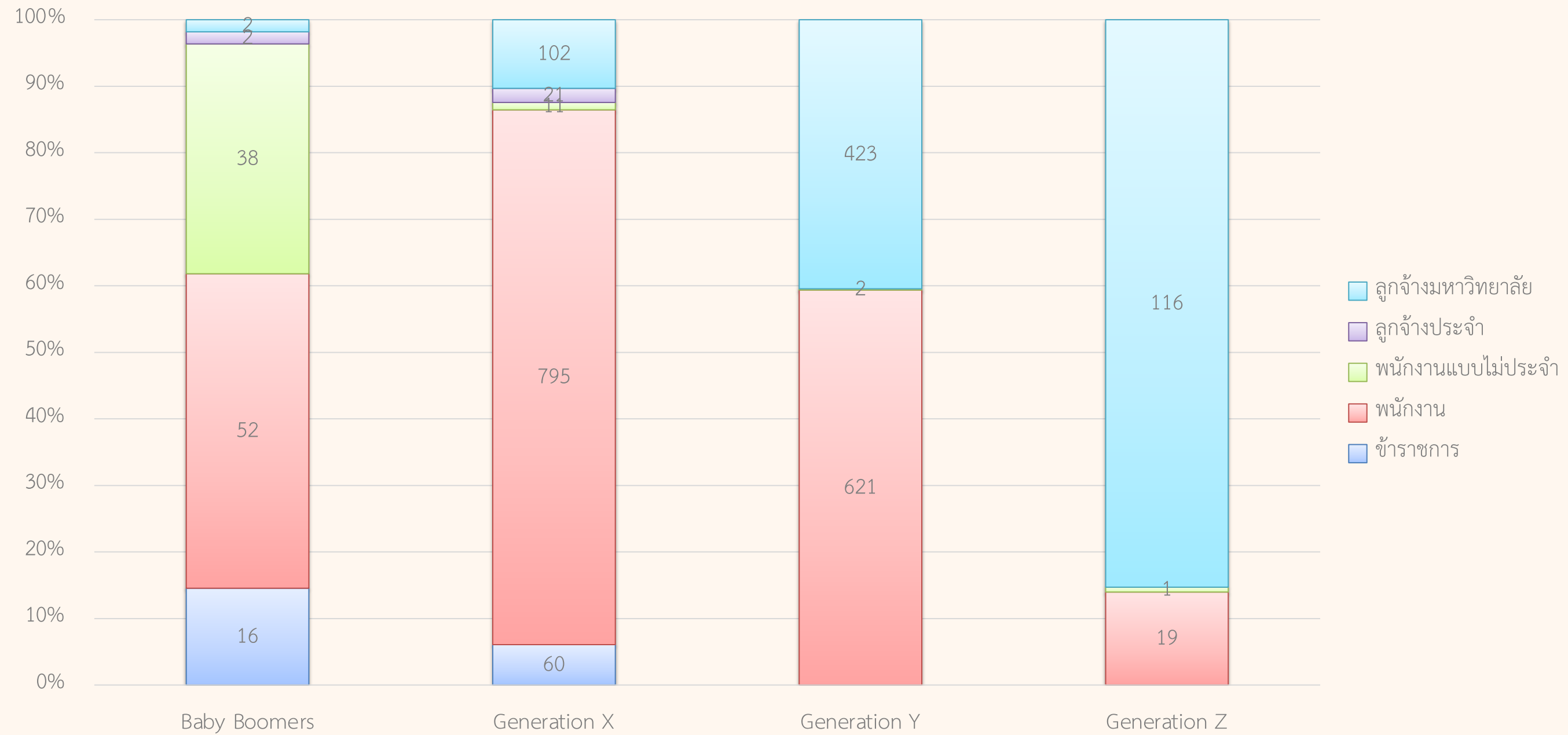
Generation

Generation	จำนวน (คน)	ร้อยละ
Baby Boomers	110	4.82
Generation X	989	43.36
Generation Y	1,046	45.86
Generation Z	136	5.96
รวม	2,281	100

Baby Boomer
Generation x
Generation z
Generation y



ประเภทบุคลากรจำแนกตามช่วงวัย

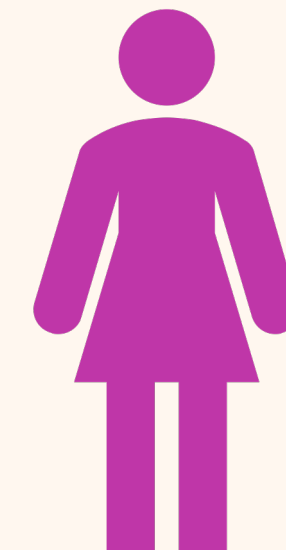


Generation

Generation	ชาย	หญิง	รวม
Baby Boomers	65	45	110
Generation X	486	503	989
Generation Y	425	621	1046
Generation Z	49	87	136
รวม	1,025	1,256	2,281



Generation x
Generation y
Baby Boomer Generation z



Baby Boomer
Generation x
Generation y Generation z

หมายเหตุ : รวมข้าราชการ พนักงานแบบประจำ พนักงานแบบไม่ประจำ ลูกจ้างประจำ และลูกจ้างมหาวิทยาลัย

