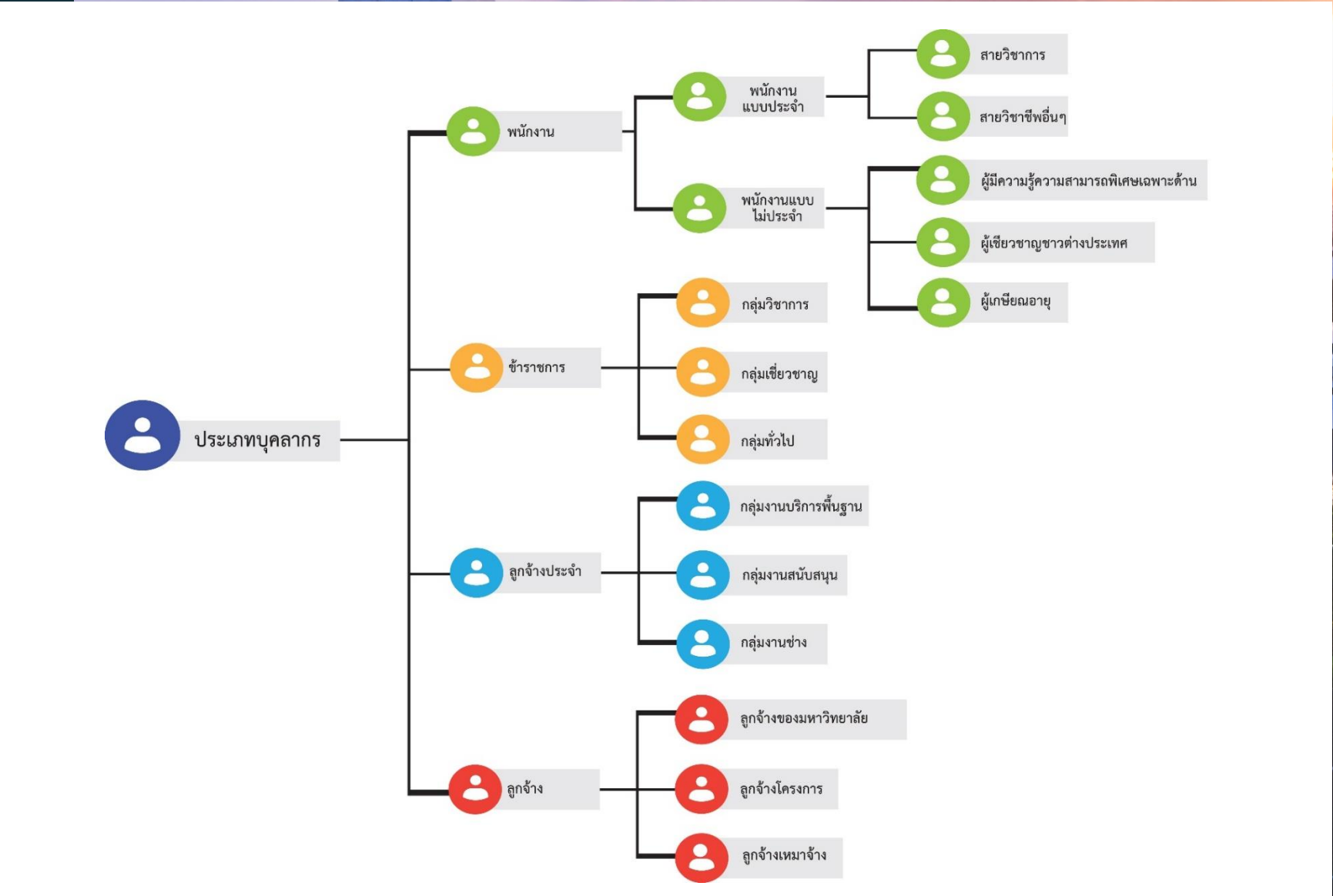




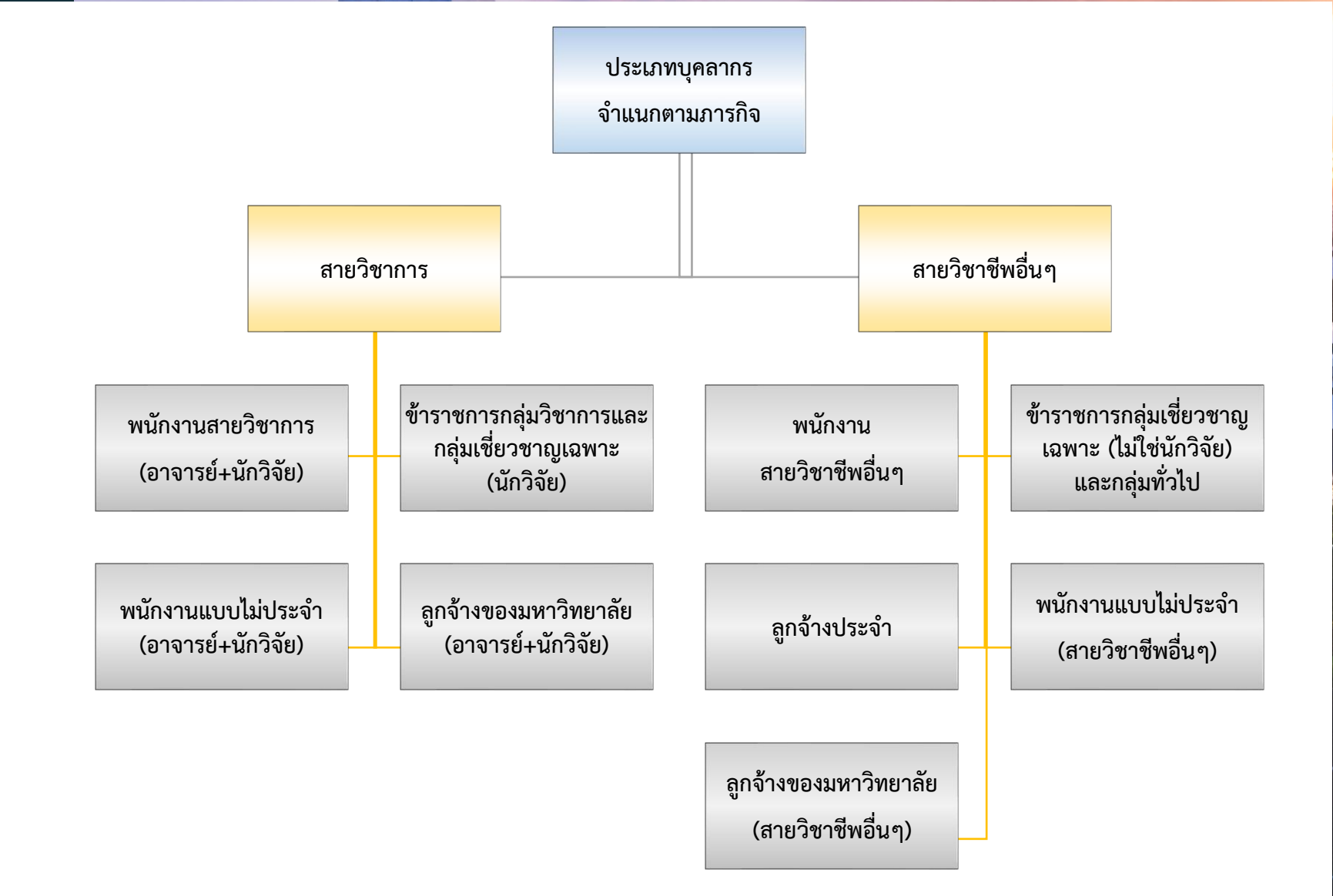
รายงานสถานภาพบุคลากร
มหาวิทยาลัยเทคโนโลยีพระจอมเกล้าธนบุรี
ข้อมูล ณ วันที่ 30 กันยายน 2567
โดยสำนักงานบริหารทรัพยากรบุคคล
(กลุ่มงานค่าตอบแทน สิทธิประโยชน์ฯ)



ประเภทบุคลากร

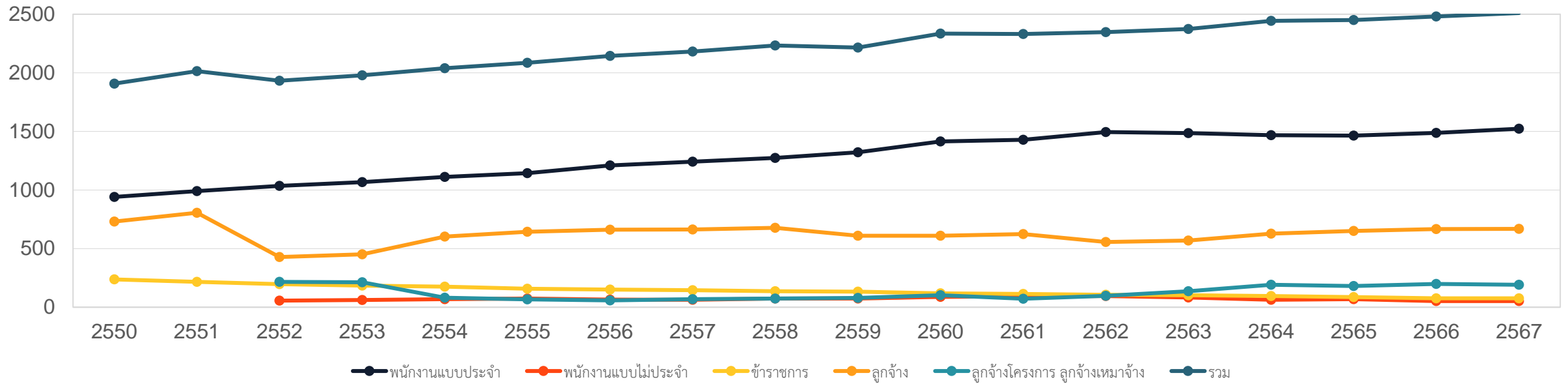


**ประเภทบุคลากร
จำแนกตามภารกิจ**





จำนวนบุคลากรตั้งแต่ปี พ.ศ. 2550 – 30 กันยายน 2567



ประจำปี	2550	2551	2552	2553	2554	2555	2556	2557	2558	2559	2560	2561	2562	2563	2564	2565	2566	2567
พนักงานแบบประจำ	941	991	1,036	1,068	1,112	1,144	1,209	1,242	1,273	1,321	1,415	1,429	1,494	1,486	1,467	1,465	1,487	1,523
พนักงานแบบไม่ประจำ			56	62	68	74	65	64	73	73	88	94	95	82	63	68	52	52
ข้าราชการ	237	217	197	185	175	158	150	145	137	133	119	113	106	102	95	87	76	76
ลูกจ้าง	730	806	428	451	603	643	662	663	677	609	609	624	556	568	627	650	666	668
ลูกจ้างโครงการ/ ลูกจ้างเหมาจ้าง			216	213	81	66	58	68	73	80	103	72	97	136	191	181	199	191
รวม	1,908	2,014	1,661	1,704	1,890	1,945	2,021	2,050	2,087	2,063	2,334	2,332	2,348	2,374	2,443	2,451	2,480	2,510
ร้อยละจำนวนคนที่เพิ่มขึ้น	4.21	5.56	-17.53	2.59	10.92	2.91	3.91	1.43	1.80	-1.15	13.14	-0.09	0.69	1.10	2.91	0.33	1.18	1.21

หมายเหตุ : ลูกจ้าง หมายถึง ลูกจ้างมหาวิทยาลัยเงินได้ และลูกจ้างประจำ

เฉลี่ยจำนวนคนที่เพิ่มขึ้น 2.75 %



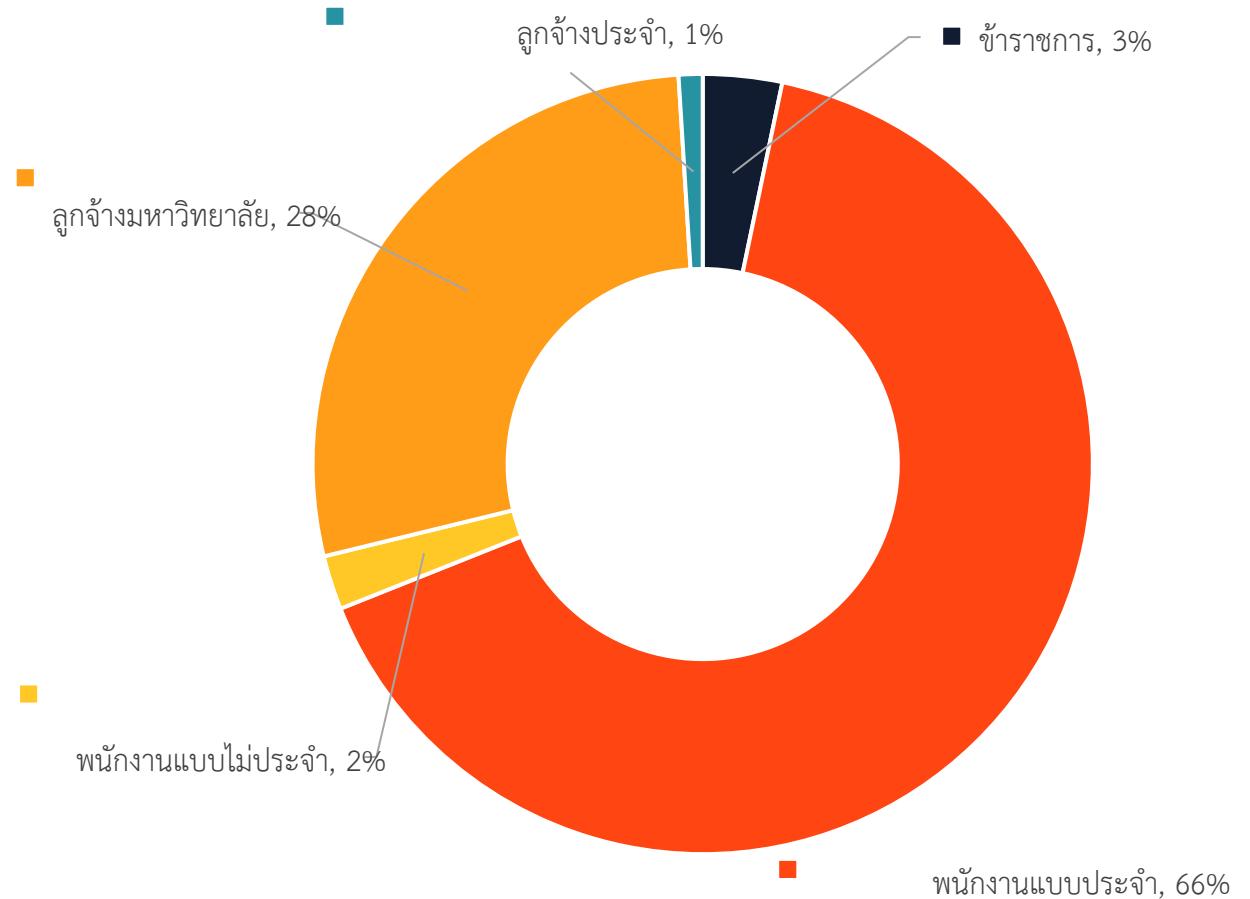
จำนวนบุคลากรที่เกษียณอายุแยกตามหน่วยงาน

คณะ/ สำนัก/ สถาบัน	2566	2567	2568	2569	2570	2571	2572	2573	2574	2575	2576	2577	2578	2579	2580	2581	2582	2583	2584	2585
คณะครุศาสตร์อุตสาหกรรมและเทคโนโลยี	4	5	1	1	2	3	9	3	4	8	9	9	4	3	6	2	4		4	4
คณะทรัพยากรชีวภาพและเทคโนโลยี			1	1	2	2	2	3	1	2	2		2	2	3	1	1	3	2	
คณะเทคโนโลยีสารสนเทศ	4	3	2	1	3		4	1	3	5	2	4	3	10	3	4	7	4	2	1
คณะพลังงานสิ่งแวดล้อมและวัสดุ	3	3	3	3	1	3	2	4	5	1	2	4	3	4		8	2		1	1
คณะวิทยาศาสตร์	5	6	2	2	6	2	5	6	3	6	4	6	7	9	10	7	3	5	5	7
คณะวิศวกรรมศาสตร์	10	15	7	8	12	12	10	10	9	12	13	19	17	24	12	8	18	11	11	5
คณะศิลปศาสตร์	3		1		1	1		3	3			3	3	5	4	4	5	3	7	1
คณะสถาปัตยกรรมศาสตร์และการออกแบบ	2	1	1	3	4	5	6	2	8	7	7	4	7	5	7	4	5	4	5	4
บัณฑิตวิทยาลัยการจัดการและนวัตกรรม			1		1			1			5	1	1	1	3	3	3	1		2
มหาวิทยาลัยเทคโนโลยีพระจอมเกล้าธนบุรี					1															
วิทยาลัยสหวิทยาการ														1	2			1	1	2
สถาบันการเรียนรู้							1			2			1	1	3	1	3	1	3	3
สถาบันนโยบายวิทยาศาสตร์ เทคโนโลยีและนวัตกรรม													1	1			1	1	1	1
สถาบันพัฒนาและฝึกอบรมโรงงานต้นแบบ	1	4	2	4	2	7	4	5	7	5	5	5	6	14	10	13	11	14	17	8
สถาบันวิทยาการหุ่นยนต์ภาคสนาม												4	3	3	3	2		1	3	3
สำนักคอมพิวเตอร์		1		1	1	2	2	5	1			1	3	3	2				3	4
สำนักงานอธิการบดี	6	4	6	8	9	9	5	11	13	4	6	6	11	13	13	16	12	17	13	16
สำนักบริหารอาคารและสถานที่		4	3	3	3	3	1	1	3	2	4	4		3	1	2	3	2	2	5
สำนักวิจัยและบริการวิทยาศาสตร์และเทคโนโลยี	1		1		2		1	1	1		1	4	3		6		4	3	4	1
สำนักหอสมุด		1	1						1	4		2		2		1	3		3	2
สำนักอุทยานวิทยาศาสตร์และอุตสาหกรรม						1					1				1		2	3	1	1
ผลรวม	39	47	32	35	50	50	53	56	62	58	61	76	73	104	88	78	87	72	89	73

หมายเหตุ : 1. รวมข้าราชการ พนักงานแบบประจำ และลูกจ้างประจำ
2. ข้าราชการเกษียณคนสุดท้ายปี 2579

จำนวนบุคลากรจำแนกตามประเภทบุคลากร

ประเภทบุคลากร	จำนวน (คน)
ข้าราชการ	76
พนักงานแบบประจำ	1523
พนักงานแบบไม่ประจำ	52
ลูกจ้างมหาวิทยาลัย	645
ลูกจ้างประจำ	23
รวม	2319



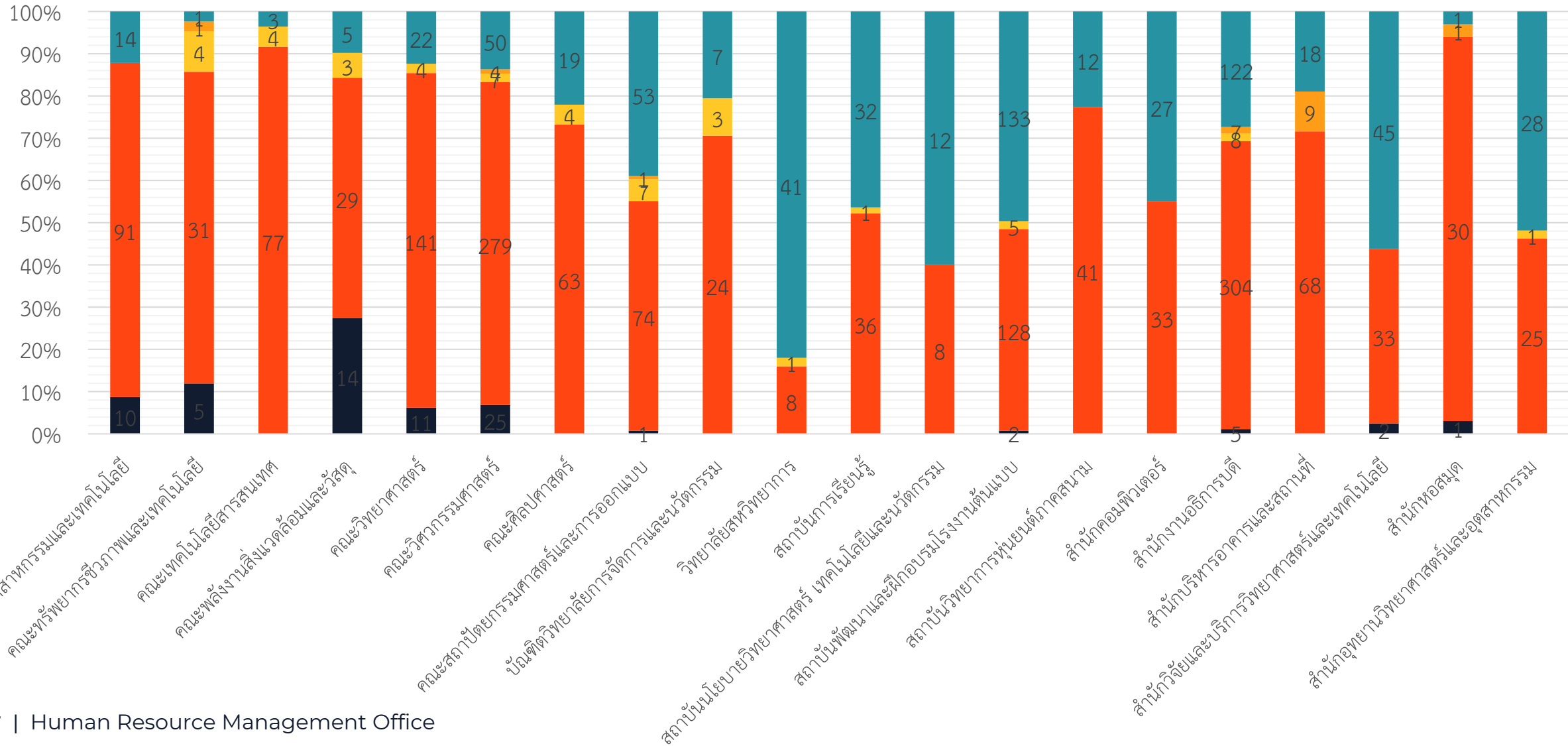
จำนวนบุคลากร จำแนกตามประเภทและสังกัด

คณะ/ สำนัก/ สถาบัน	ข้าราชการ	พนักงาน	พนักงานแบบไม่ประจำ	ลูกจ้างประจำ	ลูกจ้างมหาวิทยาลัย	รวม
คณะครุศาสตร์อุตสาหกรรมและเทคโนโลยี	10	91		14		115
คณะทรัพยากรชีวภาพและเทคโนโลยี	5	31	4	1	1	42
คณะเทคโนโลยีสารสนเทศ		77	4	3		84
คณะพลังงานสิ่งแวดล้อมและวัสดุ	14	29	3	5		51
คณะวิทยาศาสตร์	11	141	4	22		178
คณะวิศวกรรมศาสตร์	25	279	7	50	4	365
คณะศิลปศาสตร์		63	4	19		86
คณะสถาปัตยกรรมศาสตร์และการออกแบบ	1	74	7	53	1	136
บัณฑิตวิทยาลัยการจัดการและนวัตกรรม		24	3	7		34
วิทยาลัยสหวิทยาการ		8	1	41		50
สถาบันการเรียนรู้		36	1	32		69
สถาบันนโยบายวิทยาศาสตร์ เทคโนโลยีและนวัตกรรม		8		12		20
สถาบันพัฒนาและฝึกอบรมโรงงานต้นแบบ	2	128	5	133		268
สถาบันวิทยาการหุ่นยนต์ภาคสนาม		41		12		53
สำนักคอมพิวเตอร์		33		27		60
สำนักงานอธิการบดี	5	304	8	122	7	446
สำนักบริหารอาคารและสถานที่		68		18	9	95
สำนักวิจัยและบริการวิทยาศาสตร์และเทคโนโลยี	2	33		45		80
สำนักหอสมุด	1	30		1	1	33
สำนักอุทยานวิทยาศาสตร์และอุตสาหกรรม		25	1	28		54
ผลรวมทั้งหมด	76	1523	52	645	23	2319



จำนวนบุคลากร จำแนกตามประเภทและสังกัด

■ ข้าราชการ ■ พนักงาน ■ พนักงานแบบไม่ประจำ ■ ลูกจ้างประจำ ■ ลูกจ้างมหาวิทยาลัย

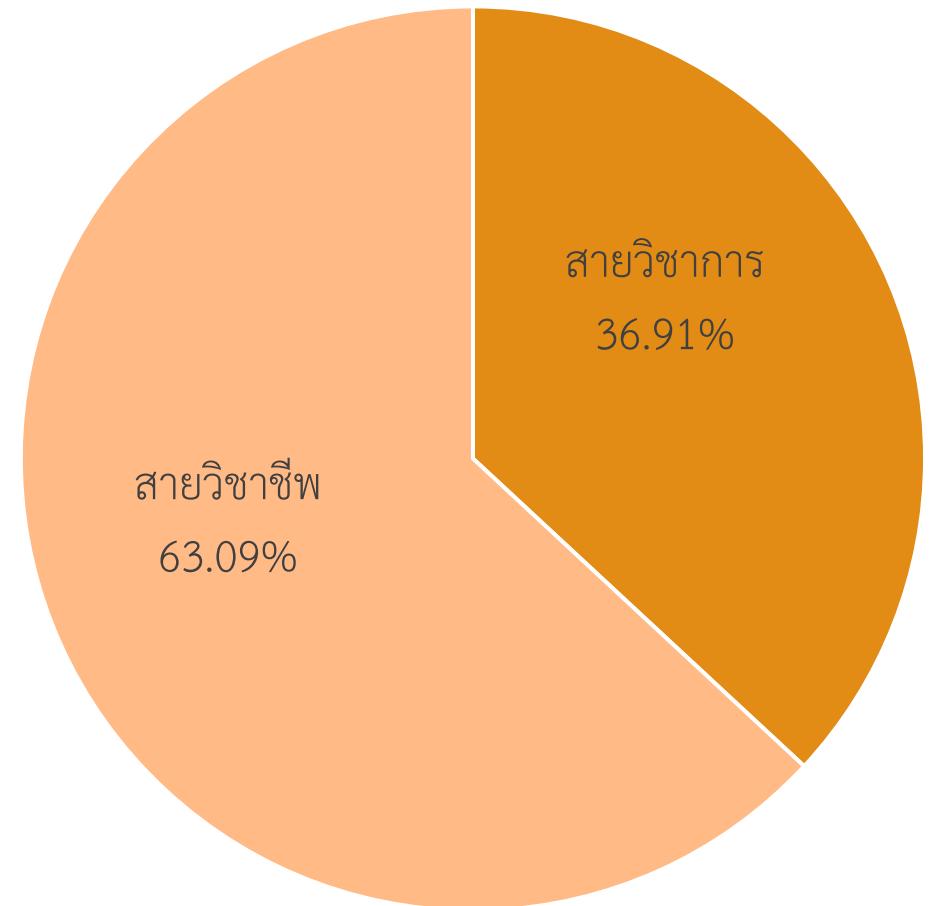


จำนวนบุคลากรจำแนกตามกลุ่มวิชาการและกลุ่มวิชาชีพ

ประเภทบุคลากร	2560	2561	2562	2563	2564	2565	2566	2567
สายวิชาการ	842	863	856	850	844	862	849	856
สายวิชาชีพ	1,368	1,450	1,395	1,388	1,397	1,408	1,432	1,463
รวม	2,210	2,313	2,251	2,238	2,241	2,270	2,281	2,319
ร้อยละจำนวน คนที่เพิ่มขึ้น	3.46	4.66	-2.68	-0.58	0.13	1.29	0.48	1.67

เฉลี่ยจำนวนคนที่เพิ่มขึ้น 1.06%

หมายเหตุ : รวมข้าราชการ พนักงานแบบประจำ พนักงานแบบไม่ประจำ ลูกจ้างประจำ และลูกจ้างมหาวิทยาลัย

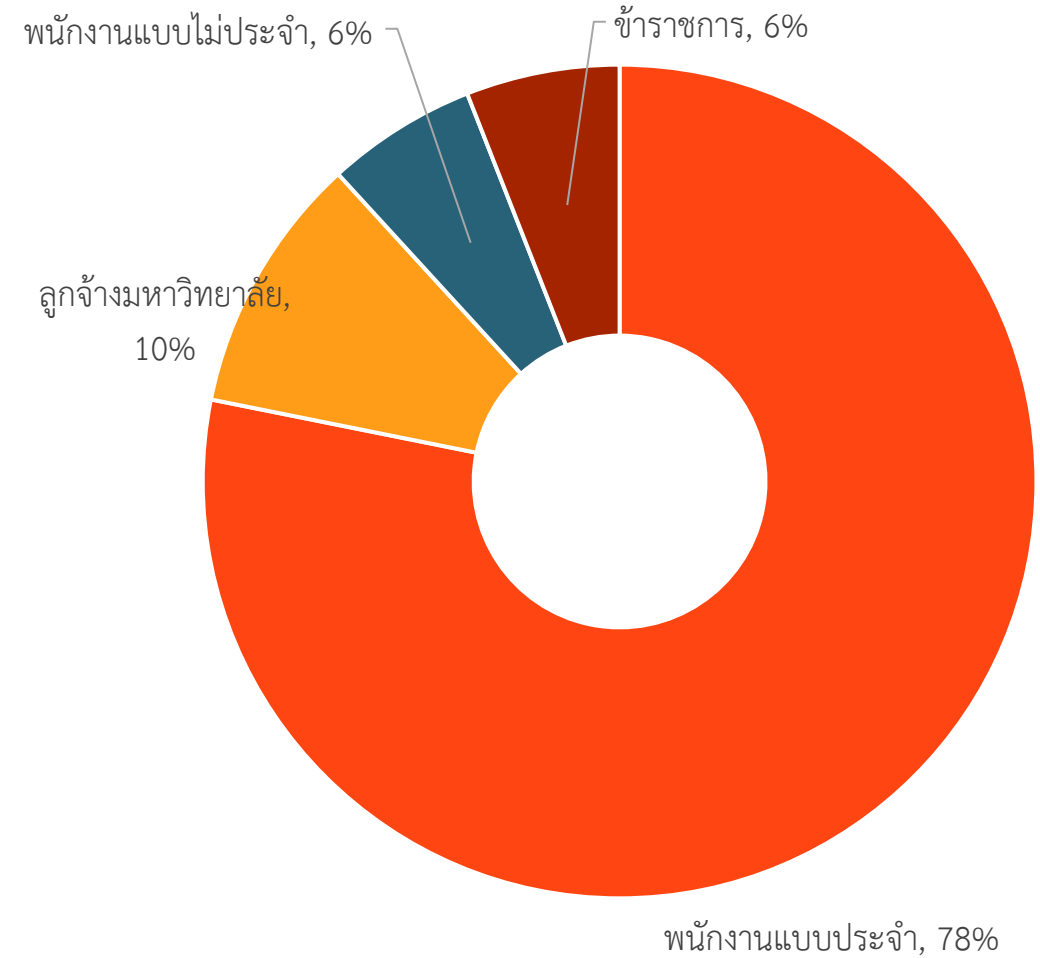




กลุ่มวิชาการจำแนกตามประเภทบุคลากร

ประเภทบุคลากร	2560	2561	2562	2563	2564	2565	2566	2567
ข้าราชการ	79	75	71	68	65	57	51	51
พนักงานแบบประจำ	635	654	663	668	673	667	668	669
พนักงานแบบไม่ประจำ	68	72	72	70	46	63	50	50
ลูกจ้างมหาวิทยาลัย	60	62	50	44	60	75	80	86
รวม	842	863	856	850	844	862	849	856
ร้อยละจำนวนที่เพิ่มขึ้น	-0.12	2.49	-0.81	-0.70	-0.71	2.13	-1.51	0.82

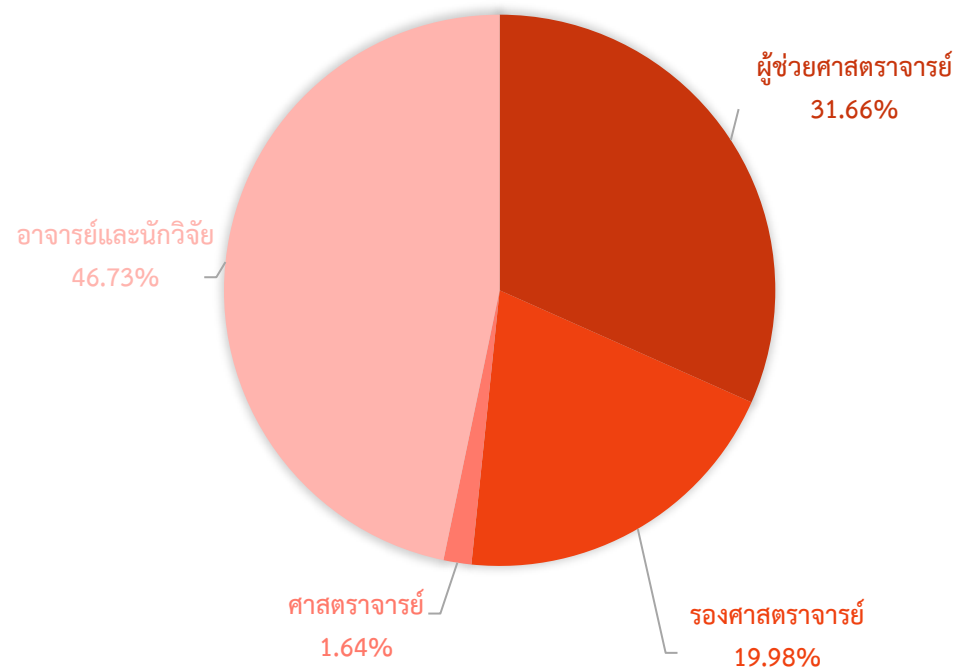
เฉลี่ยจำนวนคนที่เพิ่มขึ้น 0.20%





กลุ่มวิชาการจำแนก ตามประเภทบุคลากร

ตำแหน่ง	เฉลี่ย	2567	2566	2565	2564	2563	2562	2561	2560
อาจารย์และนักวิจัย		400	392	421	407	402	418	471	473
ร้อยละจำนวนที่เพิ่มขึ้น	-2.24	2.04	-6.89	3.44	1.24	-3.83	-11.25	-0.42	
ผู้ช่วยศาสตราจารย์		271	274	260	264	266	271	242	223
ร้อยละจำนวนที่เพิ่มขึ้น	2.95	-1.09	5.38	0.75	-0.75	-1.85	11.98	8.52	1.36
รองศาสตราจารย์		171	170	173	161	167	151	134	129
ร้อยละจำนวนที่เพิ่มขึ้น	4.27	0.59	-1.73	7.45	-3.59	9.58	12.69	3.88	-0.77
ศาสตราจารย์		14	13	14	12	15	16	16	17
ร้อยละจำนวนที่เพิ่มขึ้น	-2.13	7.69	-7.14	8.30	-20	-6.25	0.00	-5.88	0.00
รวม		856	849	871	844	850	856	863	842



รวมข้าราชการ พนักงานแบบประจำ พนักงานแบบไม่ประจำ
และลูกจ้างมหาวิทยาลัย



กลุ่มวิชาการ กลุ่มผู้สอน 718 ราย

พนักงานแบบประจำและข้าราชการ	
ตำแหน่ง	จำนวน
อาจารย์	241
ผู้ช่วยศาสตราจารย์	241
รองศาสตราจารย์	142
ศาสตราจารย์	6
รวม	630

พนักงานแบบไม่ประจำและลูกจ้าง มหาวิทยาลัย	
ตำแหน่ง	จำนวน
อาจารย์	6
ผู้ช่วยศาสตราจารย์	20
รองศาสตราจารย์	8
ศาสตราจารย์	54
รวม	88

กลุ่มวิชาการ กลุ่มวิจัย 195 ราย

พนักงานแบบประจำและข้าราชการ	
ตำแหน่ง	จำนวน
นักวิจัย	59
ผู้ช่วยศาสตราจารย์	24
รองศาสตราจารย์	9
รวม	90

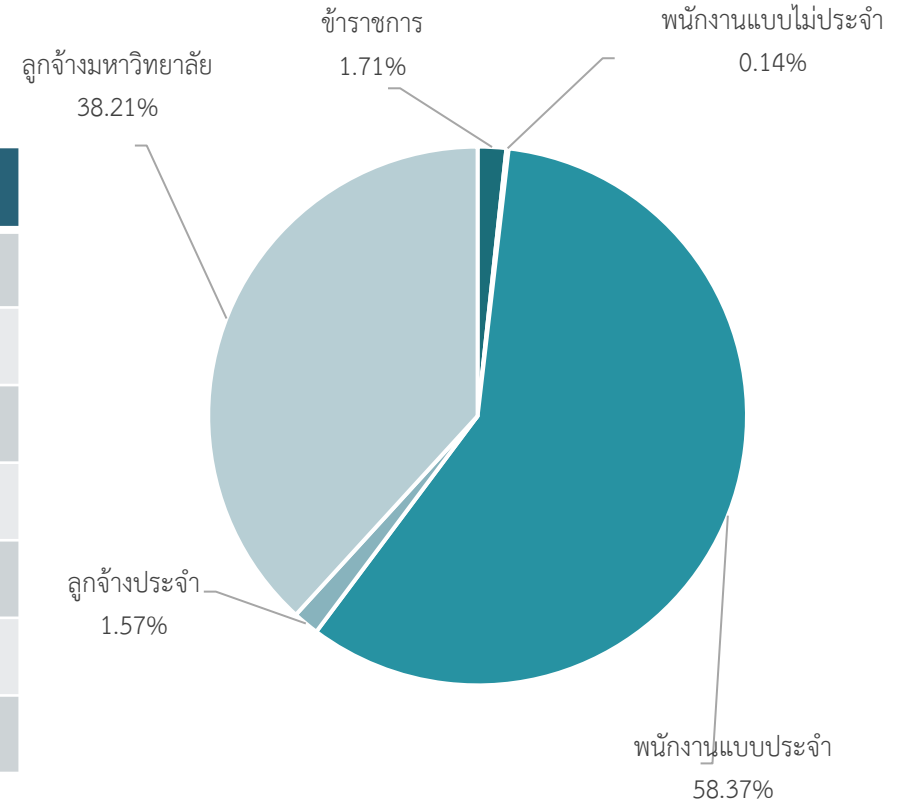
พนักงานแบบไม่ประจำและลูกจ้าง มหาวิทยาลัย	
ตำแหน่ง	จำนวน
นักวิจัย	105
รวม	105



กลุ่มวิชาชีพอื่น ๆ จำแนก ตามประเภทบุคลากร

ประเภทบุคลากร	2567	2566	2565	2564	2563	2562	2561	2560	2559
ข้าราชการ	25	25	30	30	34	35	38	40	46
พนักงานแบบประจำ	854	819	798	794	818	831	804	749	688
พนักงานแบบไม่ประจำ	2	2	5	17	12	23	19	30	13
ลูกจ้างประจำ	559	23	26	31	33	36	38	44	55
ลูกจ้างมหาวิทยาลัย	23	563	549	505	551	470	491	536	530
รวม	1463	1432	1408	1377	1448	1395	1390	1399	1,332
ร้อยละจำนวนที่เพิ่มขึ้น	2.16	1.70	2.25	-4.90	3.80	0.36	-0.64	5.03	

เฉลี่ยจำนวนที่เพิ่มขึ้น 2.16 %





กลุ่มวิชาชีพจำแนกตาม สายงาน

พนักงานมหาวิทยาลัย	
กลุ่มบริหารและสนับสนุน (บ, จ, พ)	513
กลุ่มชำนาญการพิเศษ เชี่ยวชาญ ชำนาญการพิเศษ (ช)	
กลุ่มสนับสนุนวิชาการ (สว)	334
กลุ่มผู้บริหารมหาวิทยาลัย (บม)	7



854

ข้าราชการ	
ทั่วไป	14
เชี่ยวชาญเฉพาะ	11



25

ลูกจ้าง	
ลูกจ้างประจำ	23
ลูกจ้างมหาวิทยาลัย	559



582

พนักงานแบบไม่ประจำ	
ผู้เกษียณอายุ	
ผู้เชี่ยวชาญชาวต่างประเทศ	
ผู้มีความรู้ความสามารถพิเศษเฉพาะด้าน	2



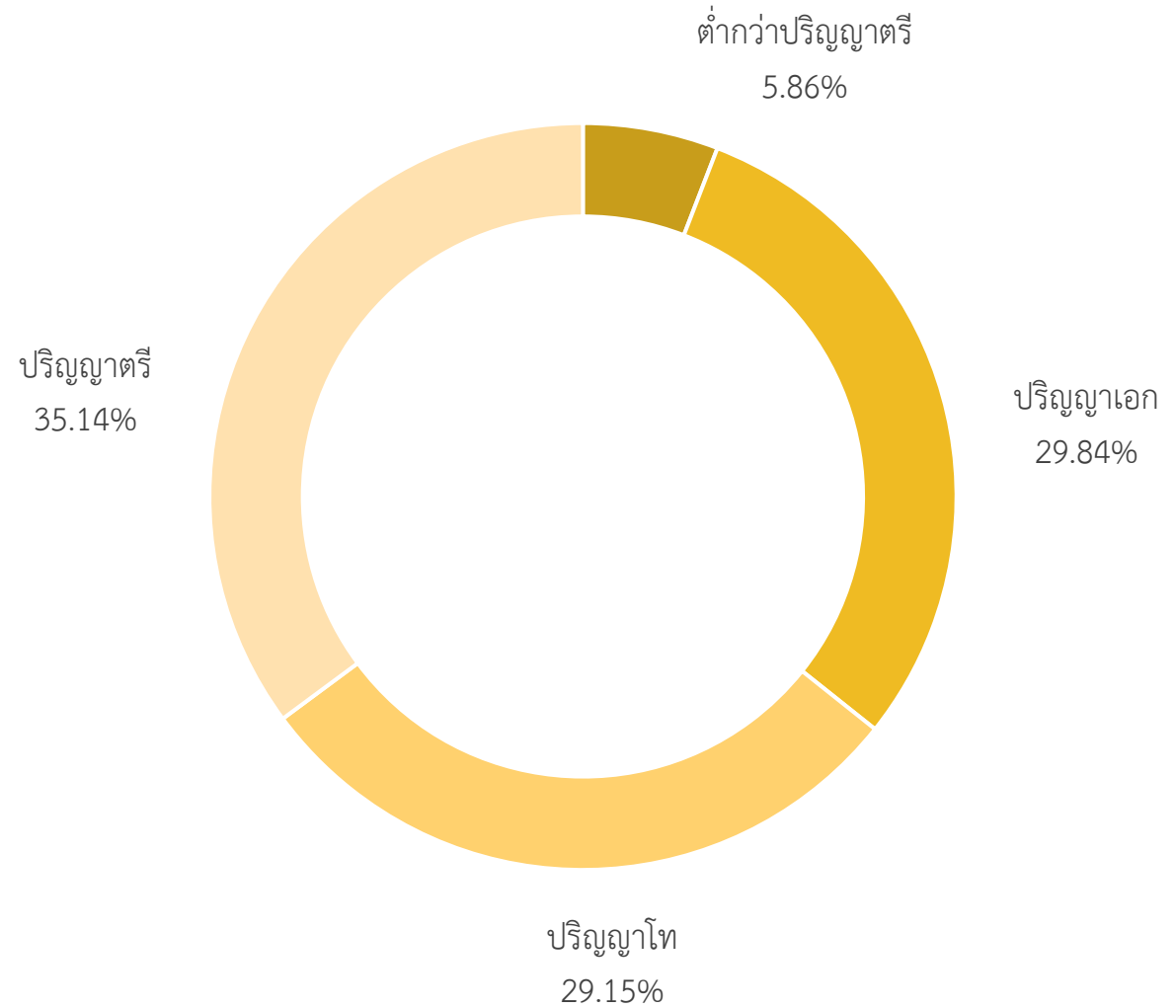
2



วุฒิการศึกษาของบุคลากร

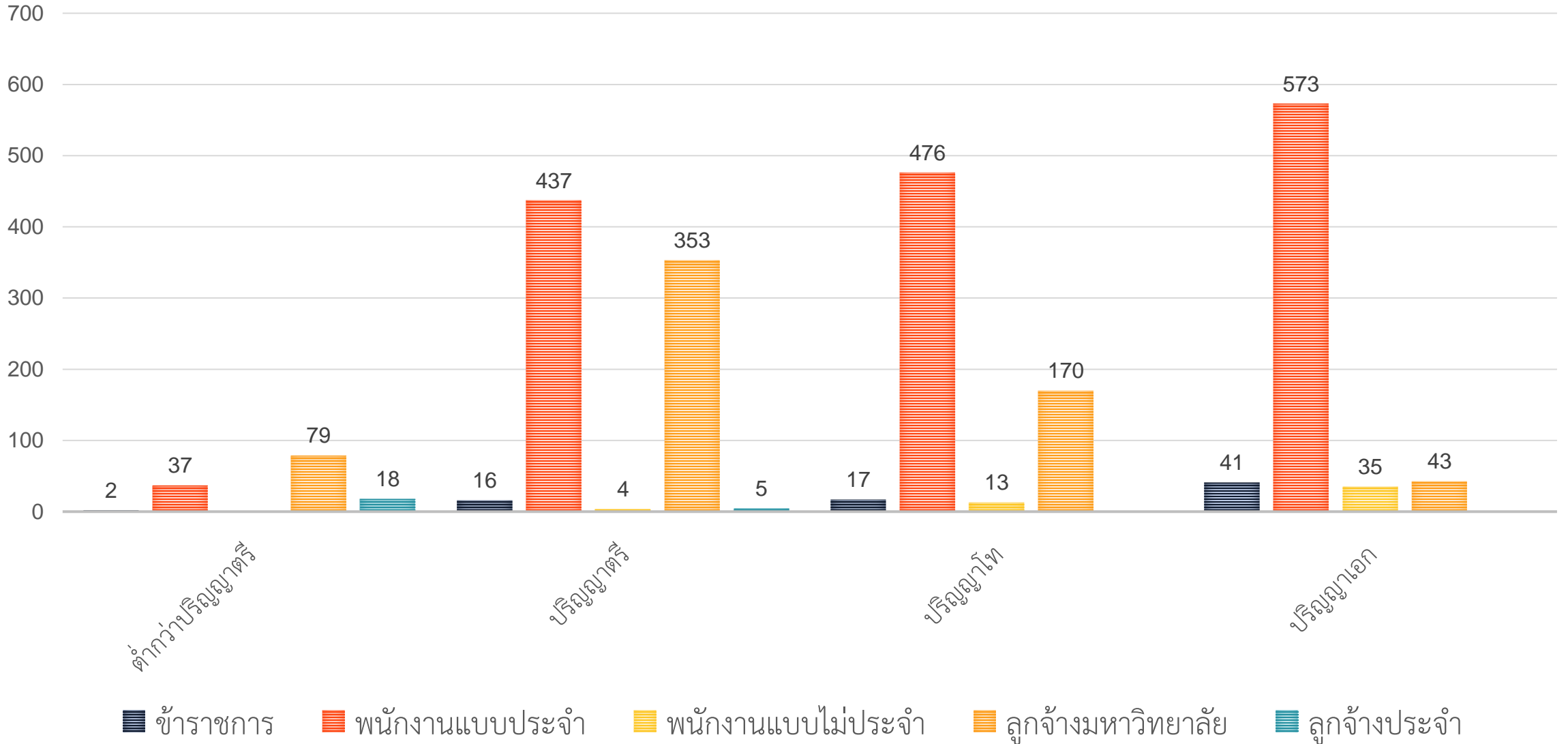
วุฒิการศึกษา	จำนวน (คน)
ต่ำกว่าปริญญาตรี	136
ปริญญาตรี	815
ปริญญาโท	676
ปริญญาเอก	692

รวมข้าราชการ พนักงานแบบประจำ พนักงานแบบไม่ประจำ
ลูกจ้างประจำ และลูกจ้างมหาวิทยาลัย





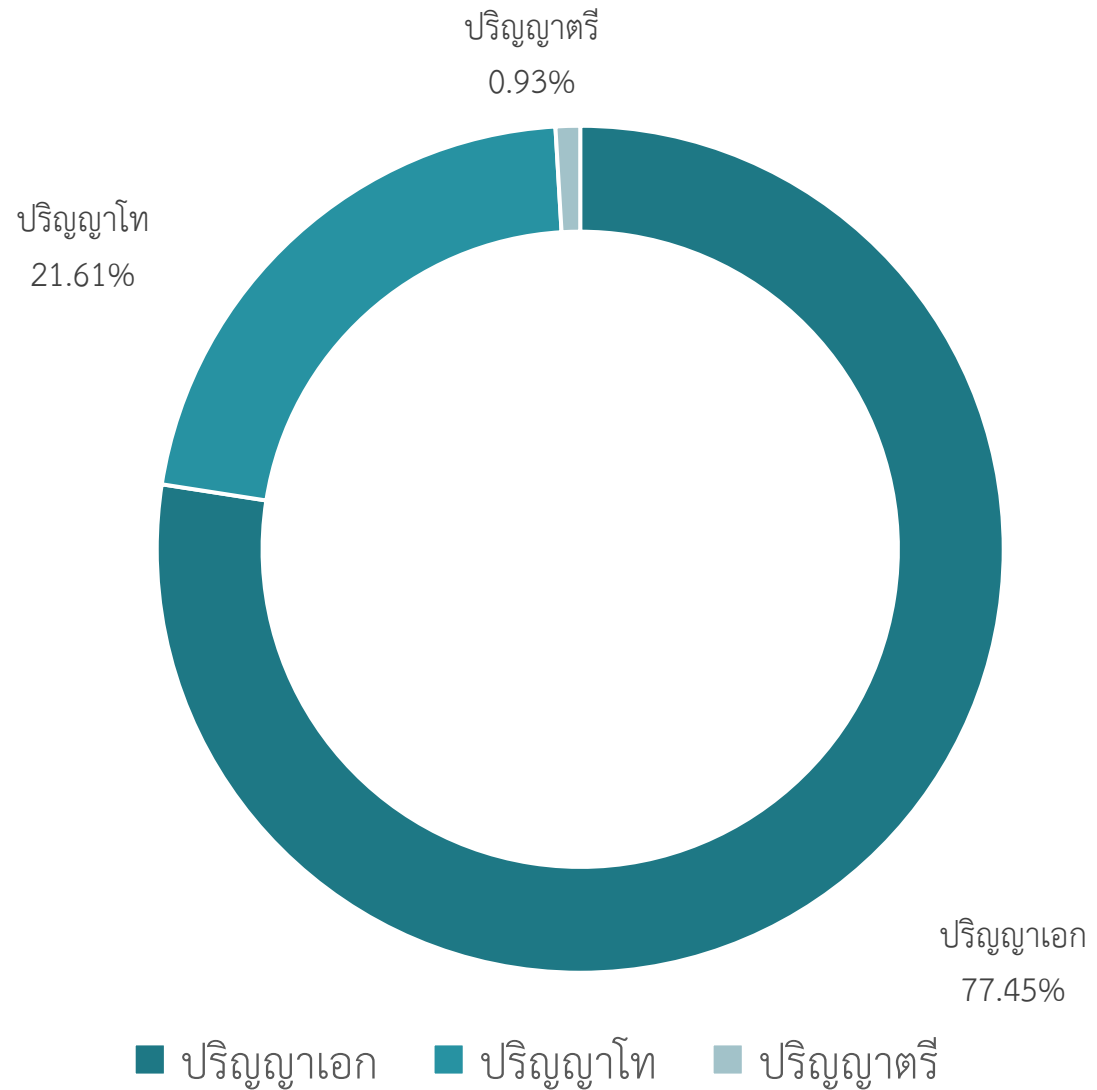
วุฒิการศึกษาของบุคลากร





วุฒิการศึกษาของกลุ่ม วิชาการ

ระดับการศึกษา	จำนวน
ปริญญาตรี	8
ปริญญาโท	185
ปริญญาเอก	663
รวม	856



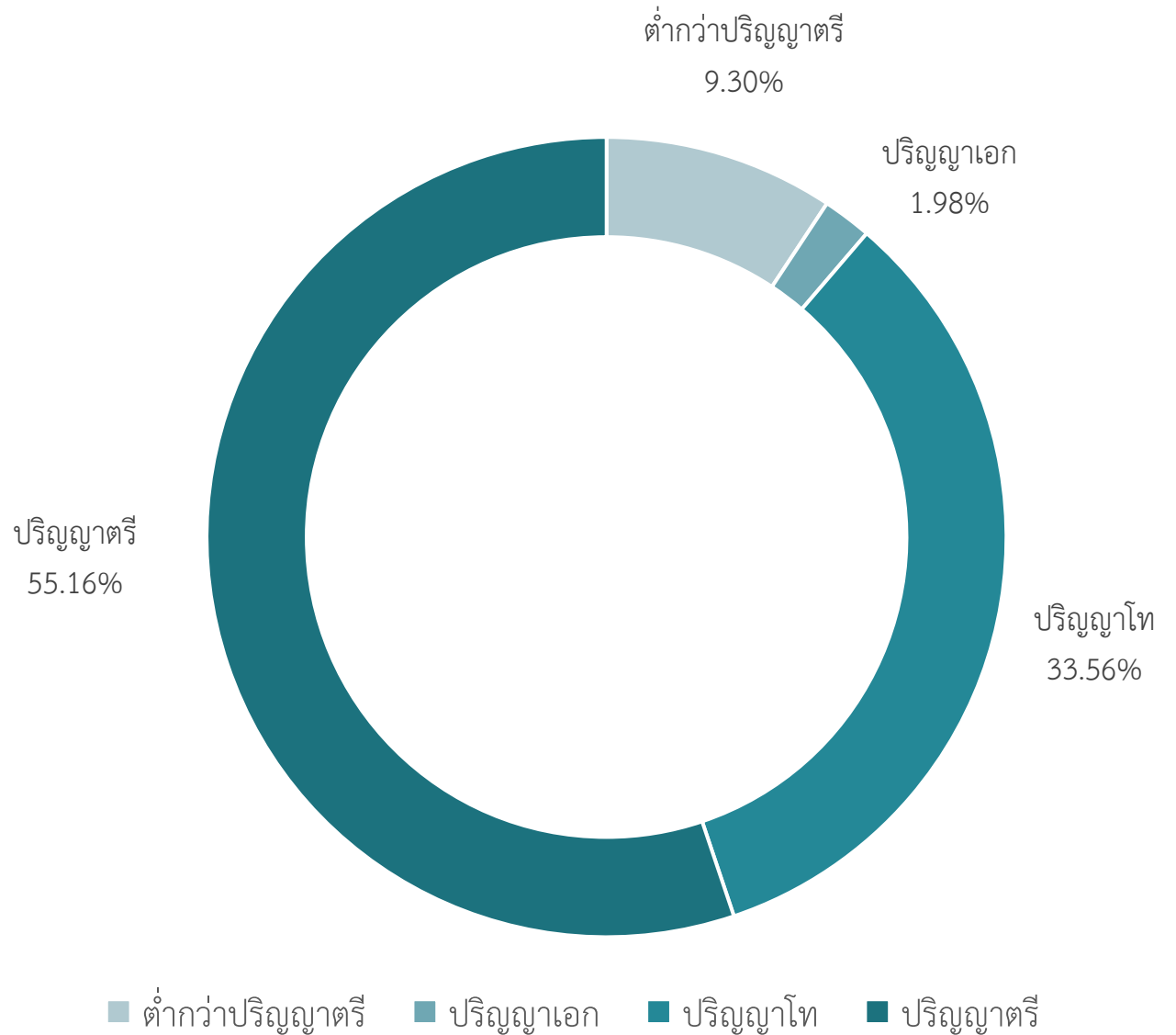
หมายเหตุ : ข้อมูลวุฒิการศึกษาปริญญาตรีกลุ่มวิชาการ
ข้าราชการ 2 คน
พนักงานแบบไม่ประจำ 4 คน
ลูกจ้างมหาวิทยาลัย 2 คน

รวมข้าราชการ พนักงานแบบประจำ พนักงานแบบไม่ประจำ
ลูกจ้างประจำ และลูกจ้างมหาวิทยาลัย



วุฒิการศึกษาของกลุ่ม วิชาชีพ

ต่ำกว่าปริญญาตรี	136
ปริญญาตรี	807
ปริญญาโท	491
ปริญญาเอก	29
ผลรวม	1,463



รวมข้าราชการ พนักงานแบบประจำ พนักงานแบบไม่ประจำ
ลูกจ้างประจำ และลูกจ้างมหาวิทยาลัย



Generation

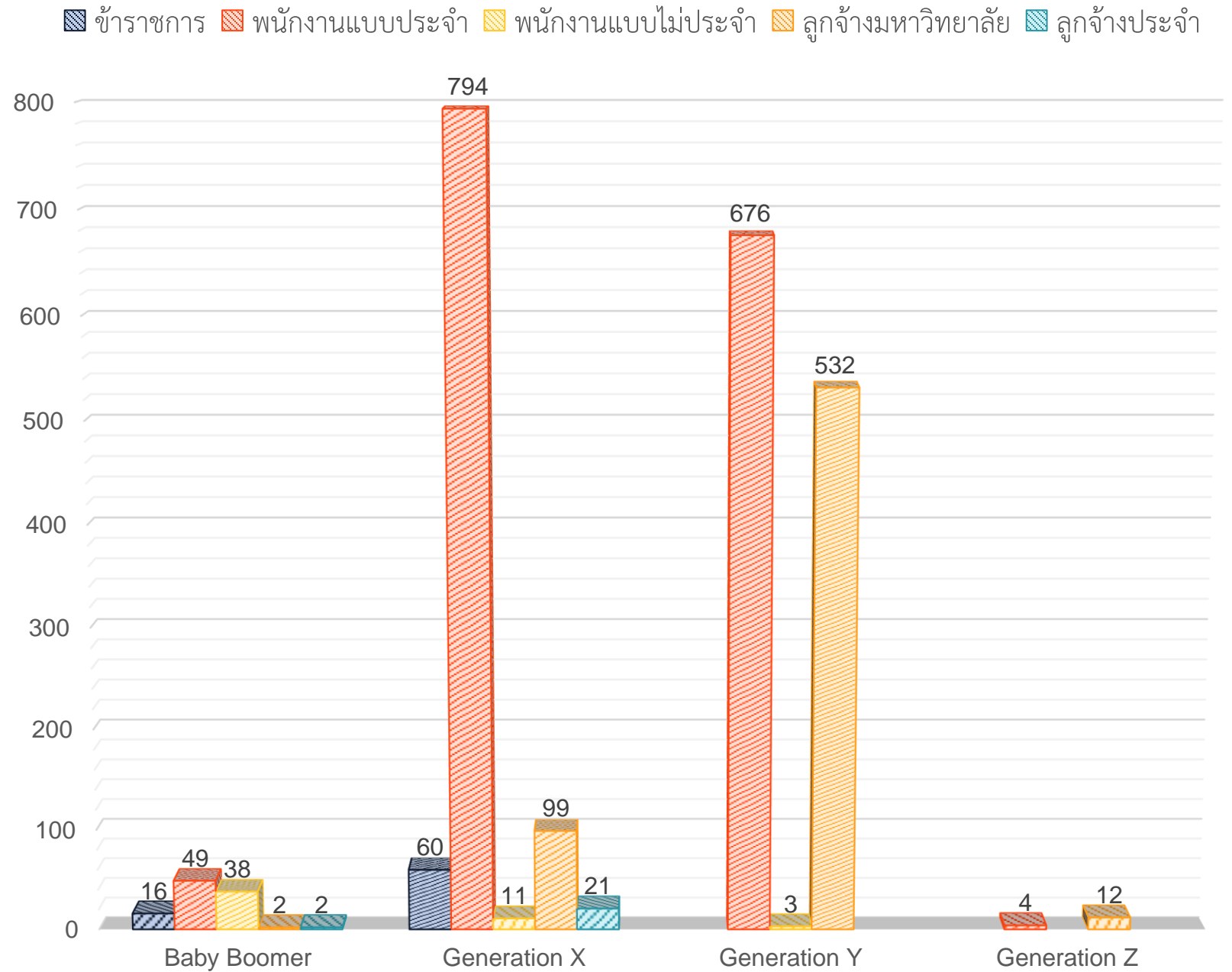
Generation	จำนวน	ร้อยละ
Baby Boomer	107	4.61
Generation X	985	42.48
Generation Y	1,211	52.22
Generation Z	16	0.69
ผลรวมทั้งหมด	2,319	100

Baby Boomer
Generation Y
Generation Z
Generation X

รวมข้าราชการ พนักงานแบบประจำ พนักงานแบบไม่ประจำ
ลูกจ้างประจำ และลูกจ้างมหาวิทยาลัย



ประเภทบุคลากรจำแนกตาม Generation



Generation

จำแนกตามเพศ



Generation Y
 Generation Z
 Generation X
 Baby Boomers

Generation	ชาย	หญิง	ผลรวม
Baby Boomer	64	43	107
Generation X	484	501	985
Generation Y	486	725	1,211
Generation Z	7	9	16
ผลรวม	1,041	1,278	2,319



Generation X
 Generation Z
 Generation Y
 Baby Boomers

รวมข้าราชการ พนักงานแบบประจำ พนักงานแบบไม่ประจำ
 ลูกจ้างประจำ และลูกจ้างมหาวิทยาลัย