

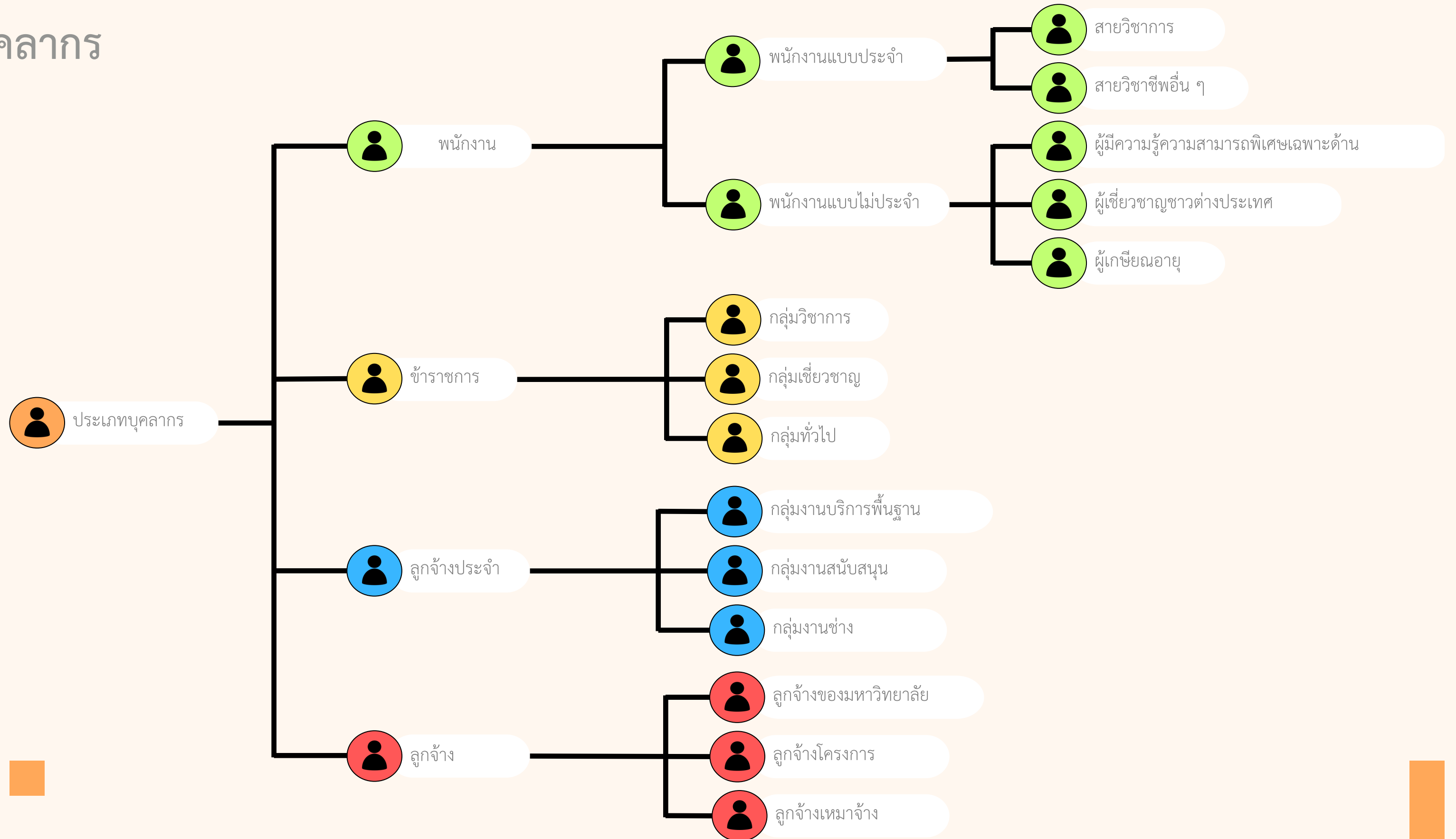
รายงานสถานภาพบุคลากร มหาวิทยาลัยเทคโนโลยีพระจอมเกล้าธนบุรี

ข้อมูล ณ 31 ธันวาคม 2565

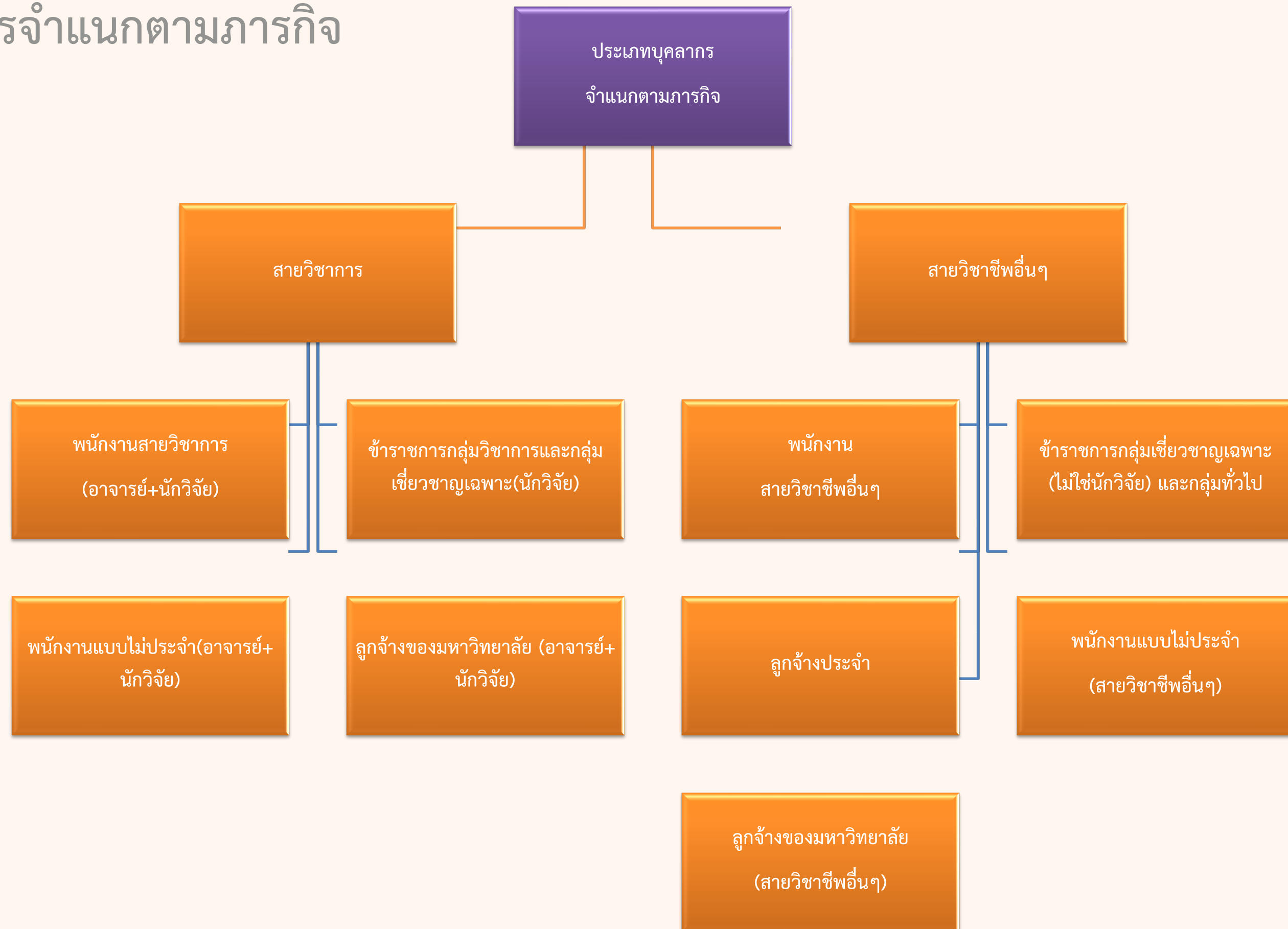
กลุ่มงานค่าตอบแทน สิทธิประโยชน์และระบบข้อมูลทรัพยากรบุคคล
สำนักงานบริหารทรัพยากรบุคคล



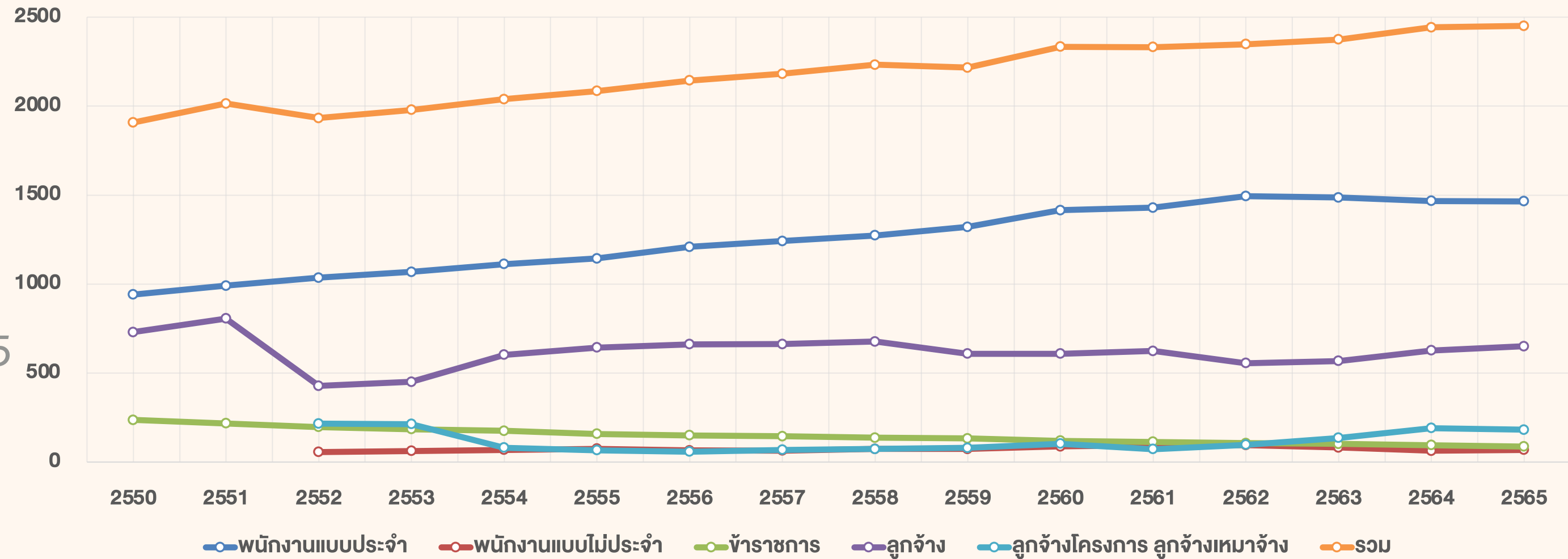
ประเภทบุคลากร



ประเภทบุคลากรจำแนกตามภารกิจ



จำนวนบุคลากรตั้งแต่
พ.ศ. 2550 ถึง 31 ธ.ค. 2565



ประจำปี	2550	2551	2552	2553	2554	2555	2556	2557	2558	2559	2560	2561	2562	2563	2564	2565
พนักงานแบบประจำ	941	991	1,036	1,068	1,112	1,144	1,209	1,242	1,273	1,321	1,415	1,429	1,494	1,486	1,467	1,465
พนักงานแบบไม่ประจำ			56	62	68	74	65	64	73	73	88	94	95	82	63	68
ข้าราชการ	237	217	197	185	175	158	150	145	137	133	119	113	106	102	95	87
ลูกจ้าง	730	806	428	451	603	643	662	663	677	609	609	624	556	568	627	650
ลูกจ้างโครงการ/ ลูกจ้างเหมาจ้าง			216	213	81	66	58	68	73	80	103	72	97	136	191	181
รวม	1,908	2,014	1,661	1,704	1,890	1,945	2,021	2,050	2,087	2,063	2,334	2,332	2,348	2,374	2,443	2,451
ร้อยละจำนวนคนที่เพิ่มขึ้น	4.21	5.56	-17.53	2.59	10.92	2.91	3.91	1.43	1.80	-1.15	13.14	-0.09	0.69	1.10	2.91	0.33

จำนวนบุคลากรที่เกษียณอายุแยกตามหน่วยงาน

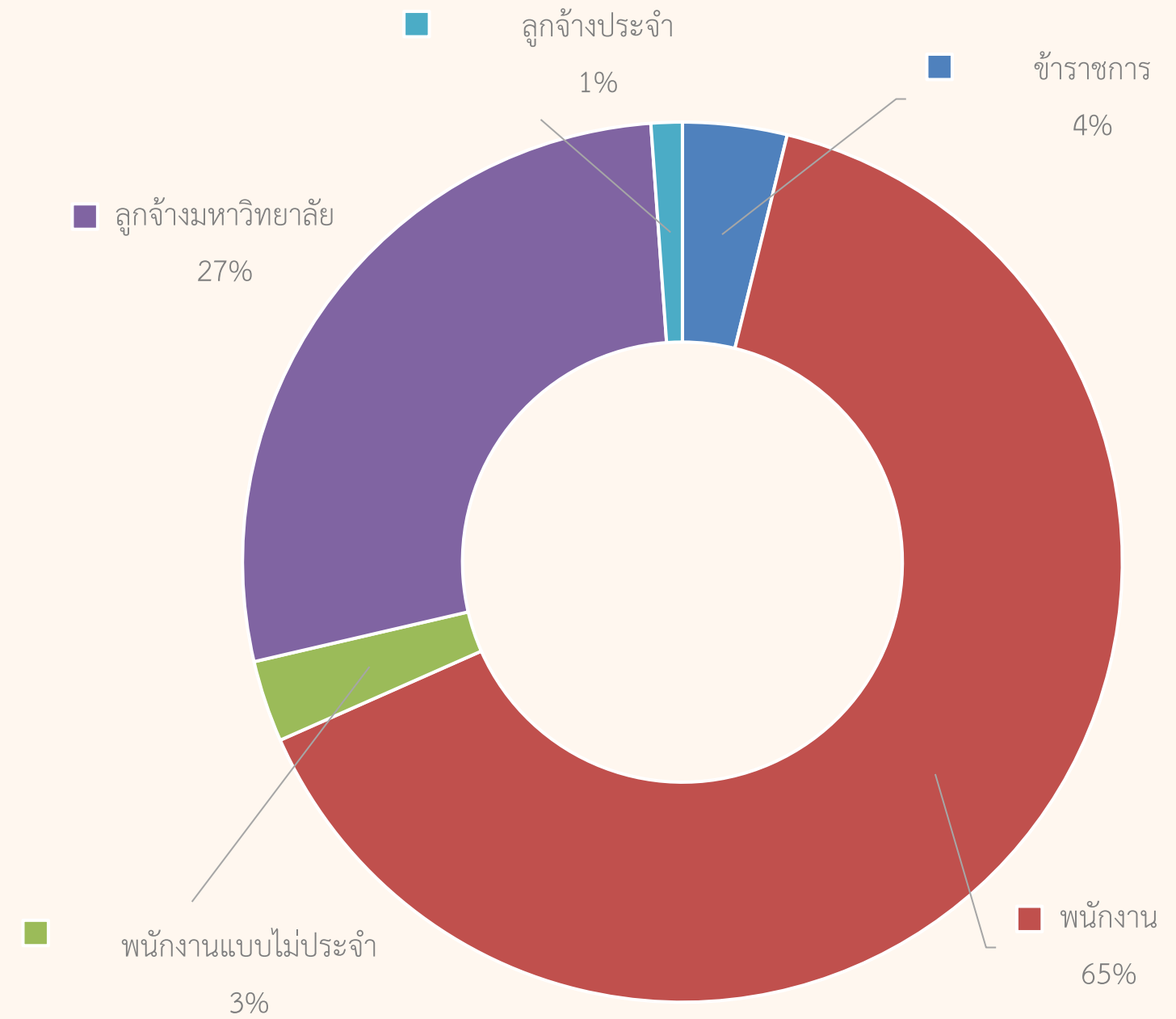
คณะ/ สำนัก/ สถาบัน	2566	2567	2568	2569	2570	2571	2572	2573	2574	2575	2576	2577	2578	2579	2580	2581	2582	2583	2584	2585
คณะครุศาสตร์อุตสาหกรรมและเทคโนโลยี	2	4	5	1	1	2	3	9	3	4	9	9	9	3	3	5	2	3		4
คณะทรัพยากรชีวภาพและเทคโนโลยี	4			1	1	2	2	2	3	1	2	2			2	2	3	1	1	3
คณะเทคโนโลยีสารสนเทศ	3	4	3	3	1	3		4	1	3	5	2	4	3	10	3	3	7	4	2
คณะพลังงานสิ่งแวดล้อมและวัสดุ	1	3	2	2	2	1	3	2	4	5	1		2	2	2		3			1
คณะวิทยาศาสตร์	5	5	6	2	2	6	2	4	6	3	7	4	7	7	8	10	8	3	6	6
คณะวิศวกรรมศาสตร์	10	10	15	7	9	11	12	11	10	9	11	13	18	17	24	12	7	18	10	9
คณะศิลปศาสตร์	2	3		1		1	1		3	3			3	3	5	4	4	5	1	7
คณะสถาปัตยกรรมศาสตร์และการออกแบบ	2	2	1	1	3	5	4	6	2	8	8	7	4	8	6	6	4	5	5	6
บัณฑิตวิทยาลัยการจัดการและนวัตกรรม				1		1			1			4	2	1	1	3	3	4	1	
วิทยาลัยสหวิทยาการ															1	2			1	1
สถาบันการเรียนรู้												1		1		3	1	1		4
สถาบันนโยบายวิทยาศาสตร์ เทคโนโลยีและนวัตกรรม														1	1			2	2	1
สถาบันพัฒนาและฝึกอบรมโรงงานต้นแบบ	1	1	4	2	4	2	6	4	5	6	5	5	5	7	13	9	12	11	13	16
สถาบันวิทยาการหุ่นยนต์ภาคสนาม								1			1		4	3	3	3	2		1	3
สำนักคอมพิวเตอร์			1		1	1	2	2	5	1			1	3	4	2				3
สำนักงานอธิการบดี	7	6	4	6	8	10	11	5	11	13	5	5	5	13	14	14	14	11	16	15
สำนักบริหารอาคารและสถานที่	1		4	3	3	3	3	1	2	3	2	4	4		3	1	3	3	2	2
สำนักวิจัยและบริการวิทยาศาสตร์และเทคโนโลยี	1	1		1		2		1	1	1		1	4	3		6		4	3	4
สำนักหอสมุด	2		1	1		1				1	4	1	2		2		1	3		3
สำนักอุทยานวิทยาศาสตร์และอุตสาหกรรม							1					1				1		2	4	2
ผลรวม	41	39	46	32	35	51	50	52	57	61	60	59	74	75	102	86	70	83	70	92



หมายเหตุ : 1. รวมข้าราชการ พนักงานแบบประจำ และลูกจ้างประจำ
2. ข้าราชการเกษียณคนสุดท้ายปี 2579

จำนวนบุคลากรแยกตามประเภท

ประเภทบุคลากร	จำนวน (คน)
ข้าราชการ	87
พนักงานแบบประจำ	1,465
พนักงานแบบไม่ประจำ	68
ลูกจ้างประจำ	624
ลูกจ้างมหาวิทยาลัย	26
รวม	2,270

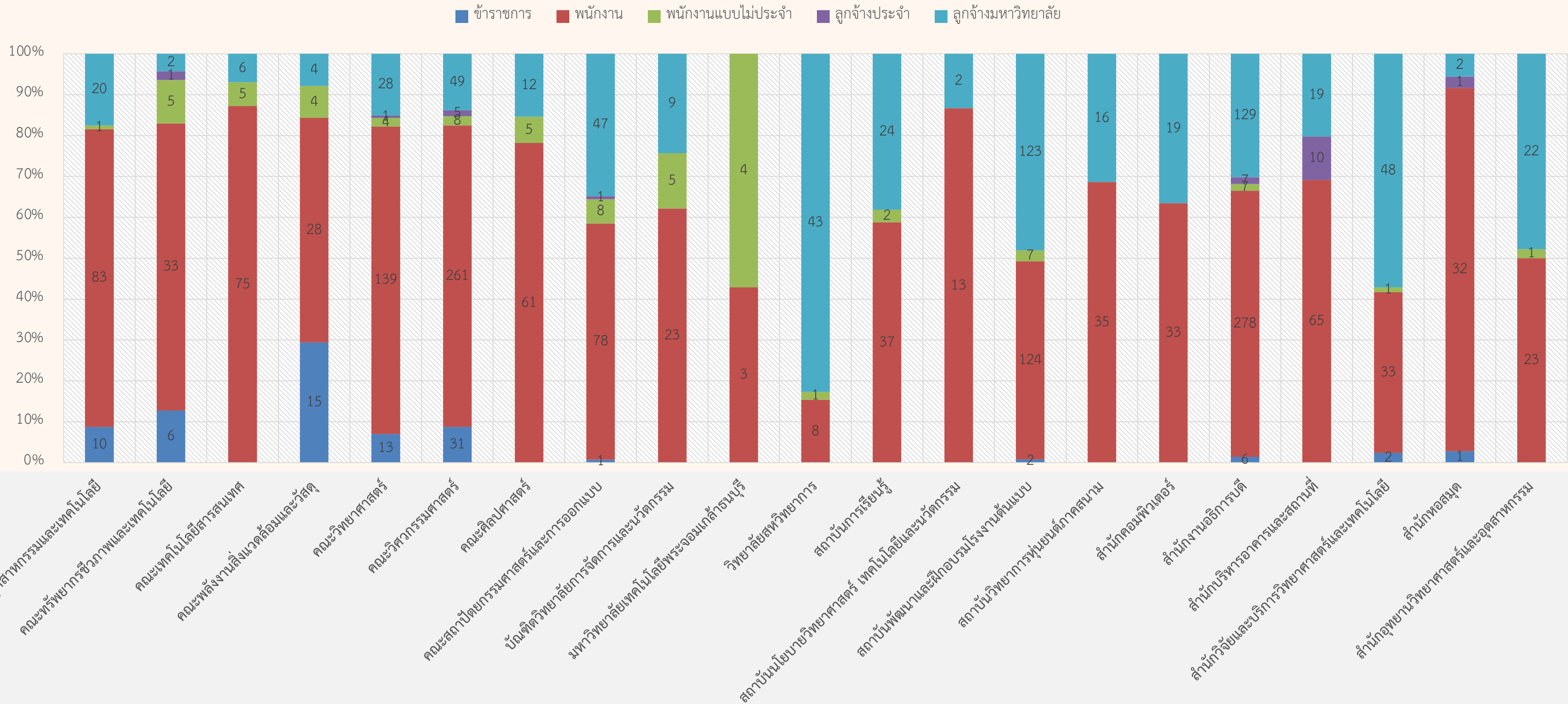


จำนวนบุคลากรแยกตามประเภทและสังกัด

คณะ/ สำนัก/ สถาบัน	ข้าราชการ	พนักงาน	พนักงานแบบไม่ประจำ	ลูกจ้างประจำ	ลูกจ้างมหาวิทยาลัย	รวม
คณะครุศาสตร์อุตสาหกรรมและเทคโนโลยี	10	83	1		20	114
คณะทรัพยากรชีวภาพและเทคโนโลยี	6	33	5	1	2	47
คณะเทคโนโลยีสารสนเทศ		75	5		6	86
คณะพลังงานสิ่งแวดล้อมและวัสดุ	15	28	4		4	51
คณะวิทยาศาสตร์	13	139	4	1	28	185
คณะวิศวกรรมศาสตร์	31	261	8	5	49	354
คณะศิลปศาสตร์		61	5		12	78
คณะสถาปัตยกรรมศาสตร์และการออกแบบ	1	78	8	1	47	135
บัณฑิตวิทยาลัยการจัดการและนวัตกรรม		23	5		9	37
มหาวิทยาลัยเทคโนโลยีพระจอมเกล้าธนบุรี		3	4			7
วิทยาลัยสหวิทยาการ		8	1		43	52
สถาบันการเรียนรู้		37	2		24	63
สถาบันนโยบายวิทยาศาสตร์ เทคโนโลยีและนวัตกรรม		13			2	15
สถาบันพัฒนาและฝึกอบรมโรงงานต้นแบบ	2	124	7		123	256
สถาบันวิทยาการหุ่นยนต์ภาคสนาม		35			16	51
สำนักคอมพิวเตอร์		33			19	52
สำนักงานอธิการบดี	6	278	7	7	129	427
สำนักบริหารอาคารและสถานที่		65		10	19	94
สำนักวิจัยและบริการวิทยาศาสตร์และเทคโนโลยี	2	33	1		48	84
สำนักหอสมุด	1	32		1	2	36
สำนักอุทยานวิทยาศาสตร์และอุตสาหกรรม		23	1		22	46
รวม	87	1,465	68	26	624	2,270



จำนวนบุคลากรแยกตามประเภทและสังกัด

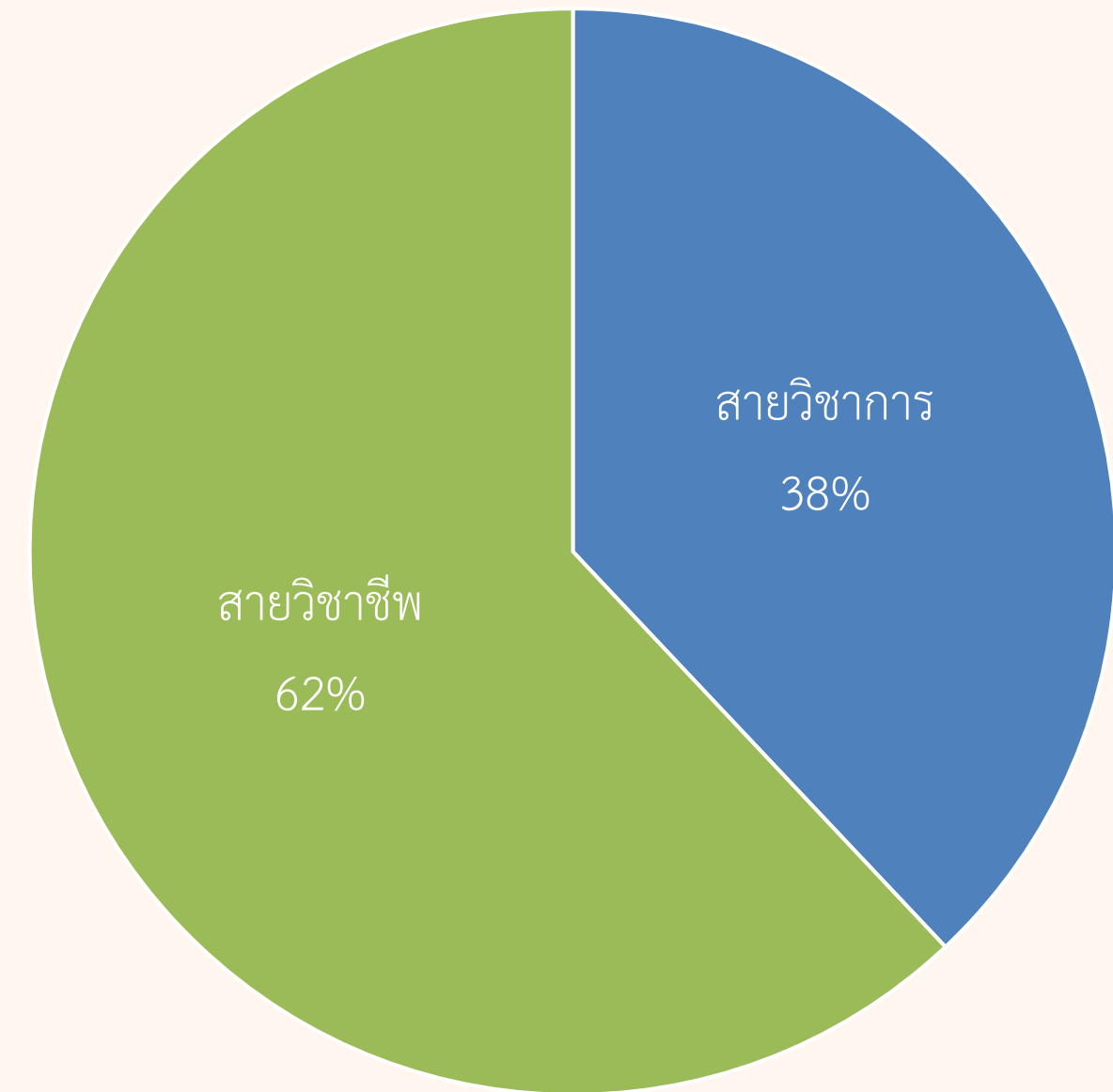


จำนวนบุคลากรจำแนกกลุ่มวิชาการและกลุ่มวิชาชีพ

ประเภทบุคลากร	2560	2561	2562	2563	2564	2565
สายวิชาการ	842	863	856	850	844	862
สายวิชาชีพ	1,368	1,450	1,395	1,388	1,397	1,408
รวม	2,210	2,313	2,251	2,238	2,241	2,270
ร้อยละจำนวนคนที่เพิ่มขึ้น	3.46	4.66	-2.68	-0.58	0.13	1.29

หมายเหตุ : รวมข้าราชการ พนักงานแบบประจำ พนักงานแบบไม่ประจำ ลูกจ้างประจำ และลูกจ้างมหาวิทยาลัย

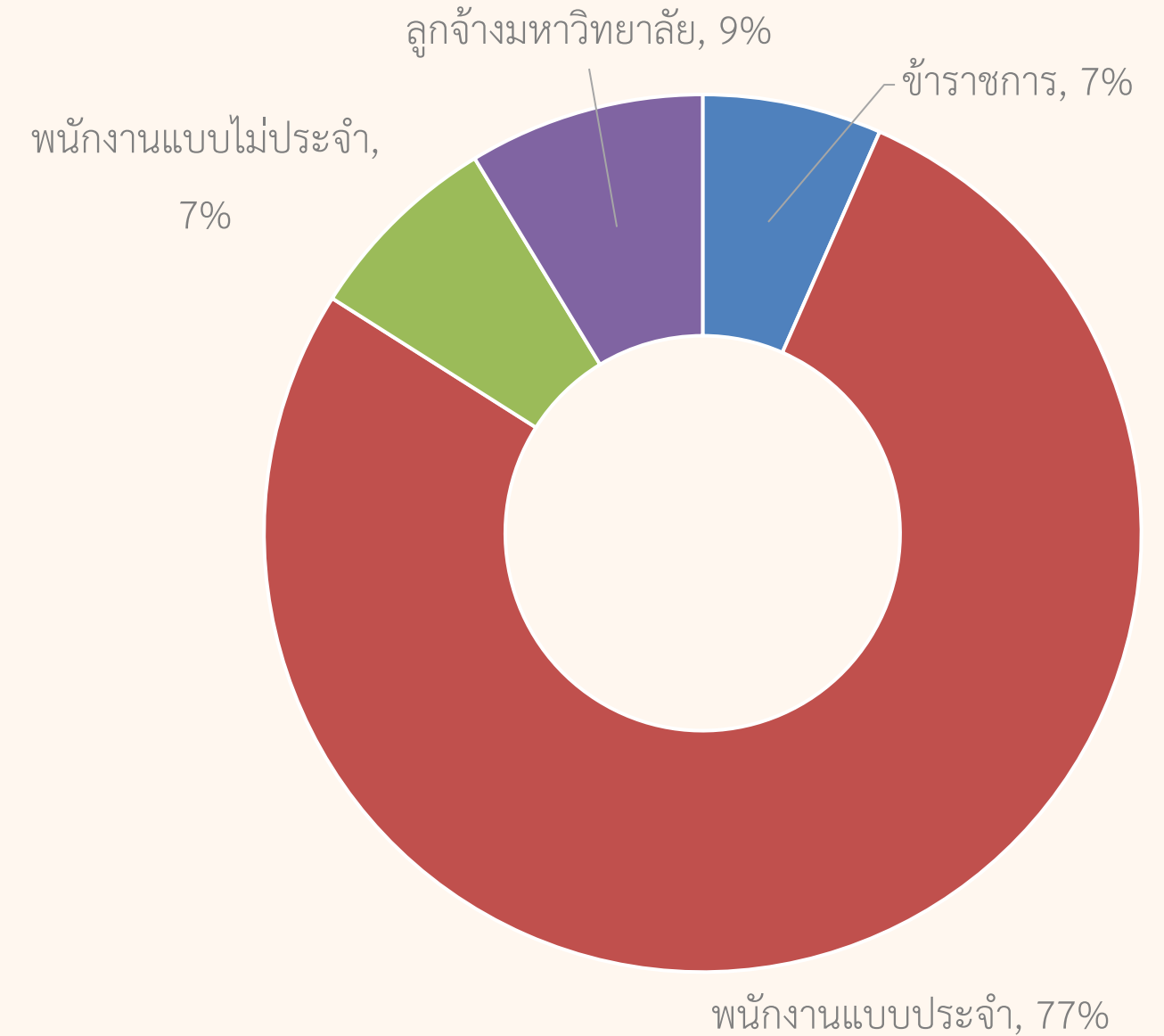
เฉลี่ยจำนวนคนที่เพิ่มขึ้น 1.05%



จำนวนบุคลากรกลุ่มวิชาการแยกตามประเภทบุคลากร

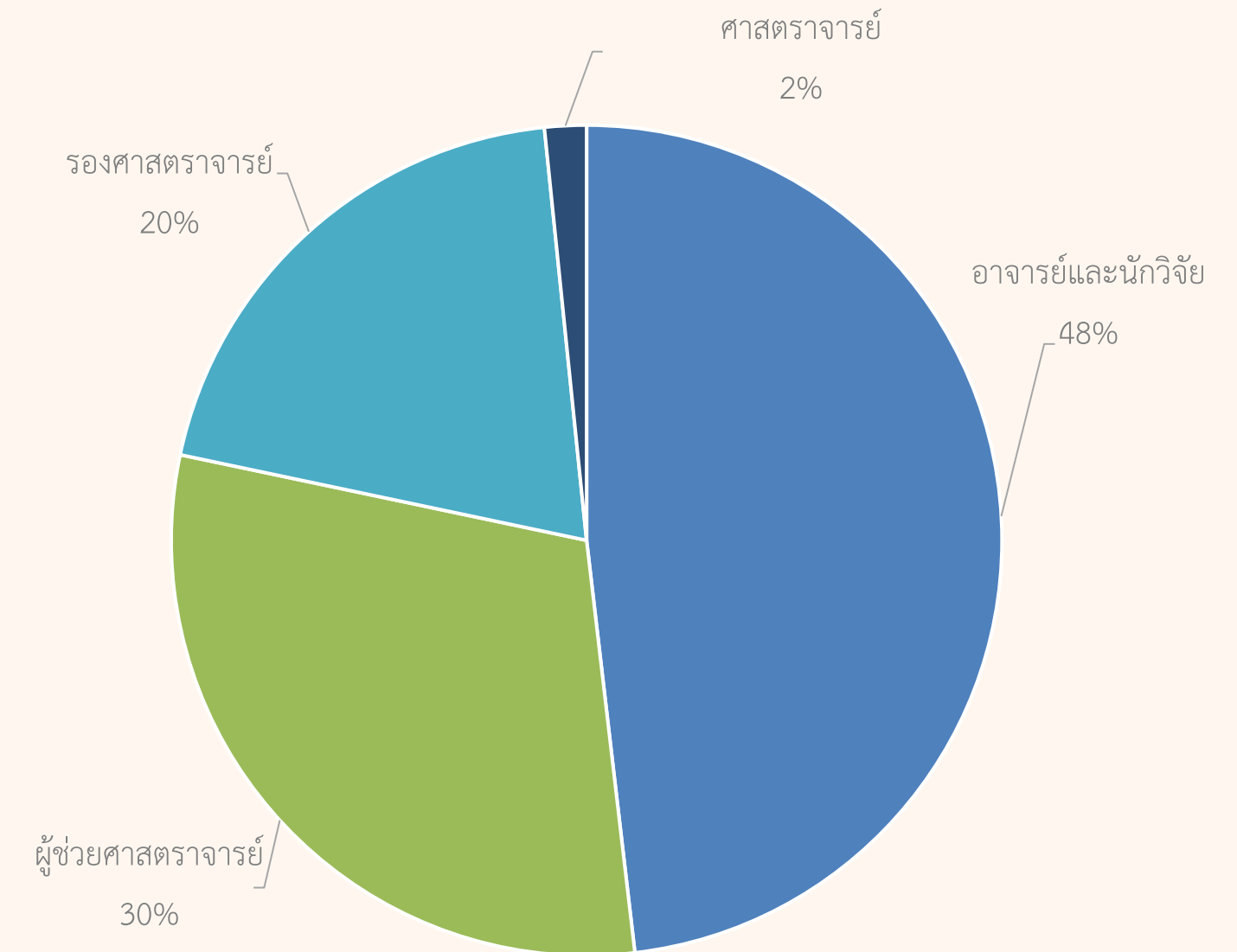
ประเภทบุคลากร	2560	2561	2562	2563	2564	2565
ข้าราชการ	79	75	71	68	65	57
พนักงานแบบประจำ	635	654	663	668	673	667
พนักงานแบบไม่ประจำ	68	72	72	70	46	63
ลูกจ้างมหาวิทยาลัย	60	62	50	44	60	75
รวม	842	863	856	850	844	862
ร้อยละจำนวนที่เพิ่มขึ้น	-0.12	2.49	-0.81	-0.70	-0.71	2.13

เฉลี่ยจำนวนคนที่เพิ่มขึ้น 0.38%



จำนวนบุคลากรกลุ่มวิชาการแยกตามประเภทบุคลากร

ตำแหน่ง	2560	2561	2562	2563	2564	2565
อาจารย์และนักวิจัย	473	471	418	402	407	415
ร้อยละจำนวนที่เพิ่มขึ้น	-0.63	-0.42	-11.25	-3.83	1.24	1.97
ผู้ช่วยศาสตราจารย์	223	242	271	266	264	260
ร้อยละจำนวนที่เพิ่มขึ้น	1.36	8.52	11.98	-1.85	-0.75	-1.52
รองศาสตราจารย์	129	134	151	167	161	173
ร้อยละจำนวนที่เพิ่มขึ้น	-0.77	3.88	12.69	10.60	-3.59	7.45
ศาสตราจารย์	17	16	16	15	12	14
ร้อยละจำนวนที่เพิ่มขึ้น	0.00	-5.88	0.00	-6.25	-20.00	16.67
รวม	842	863	856	850	844	862



หมายเหตุ : รวมข้าราชการ พนักงานแบบประจำ พนักงานแบบไม่ประจำ ลูกจ้างประจำ และลูกจ้างมหาวิทยาลัย

จำนวนบุคลากรกลุ่มวิชาการประเภทกลุ่มผู้สอน (722 ราย)

จำนวนบุคลากรกลุ่มวิชาการประเภทกลุ่มวิจัย (140 ราย)

พนักงานแบบประจำและข้าราชการ	
ตำแหน่ง	จำนวน
อาจารย์	247
ผู้ช่วยศาสตราจารย์	233
รองศาสตราจารย์	139
ศาสตราจารย์	7
รวม	626

พนักงานแบบไม่ประจำและลูกจ้างมหาวิทยาลัย	
ตำแหน่ง	จำนวน
อาจารย์	57
ผู้ช่วยศาสตราจารย์	7
รองศาสตราจารย์	25
ศาสตราจารย์	7
รวม	96

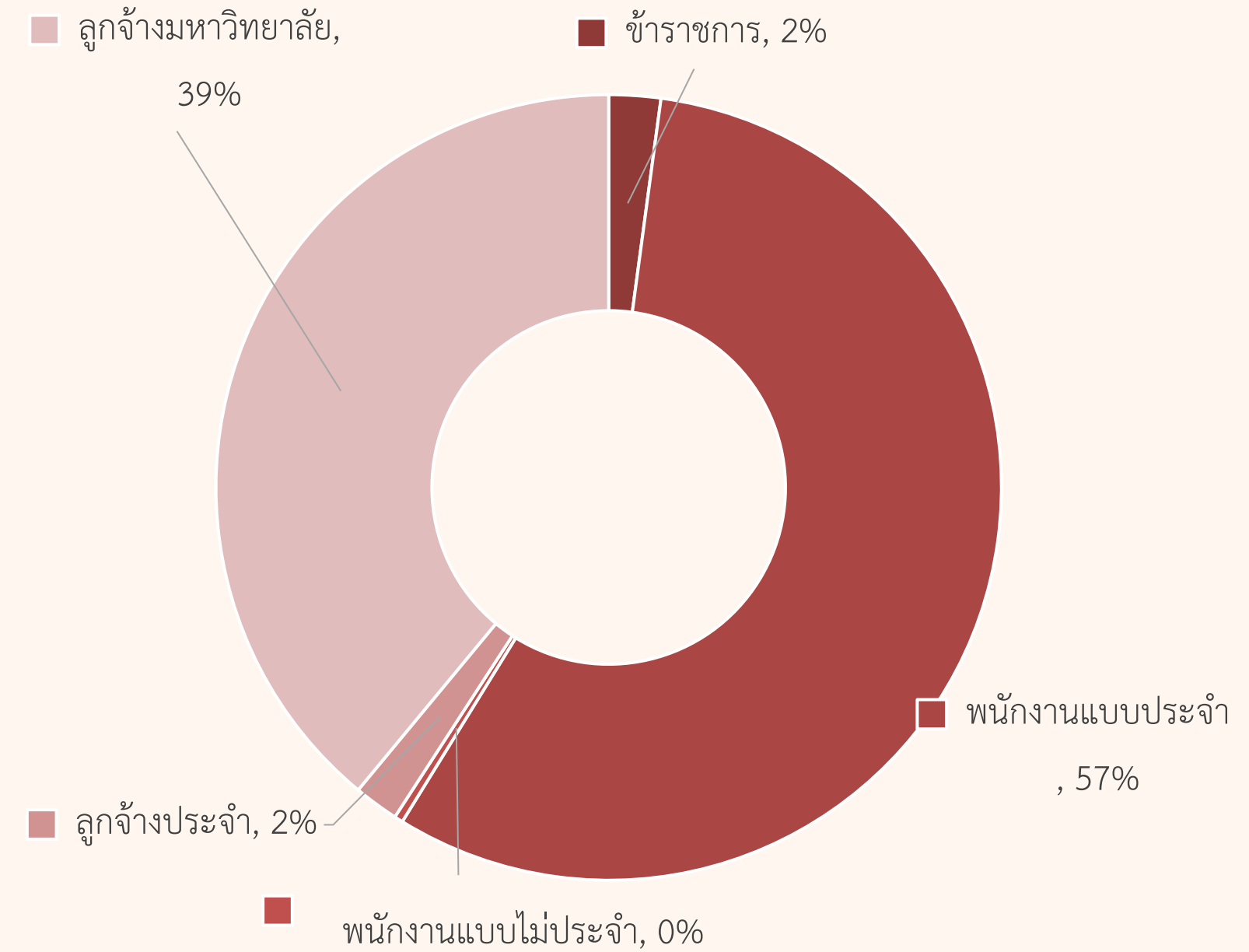
พนักงานแบบประจำและข้าราชการ	
ตำแหน่ง	จำนวน
นักวิจัย	69
ผู้ช่วยศาสตราจารย์	20
รองศาสตราจารย์	9
รวม	98

พนักงานแบบไม่ประจำและลูกจ้างมหาวิทยาลัย	
ตำแหน่ง	จำนวน
นักวิจัย	42
รวม	42



จำนวนบุคลากรกลุ่มวิชาชีพอื่น ๆ แยกตามประเภทบุคลากร

ประเภทบุคลากร	2560	2561	2562	2563	2564	2565
ข้าราชการ	40	38	35	34	30	30
พนักงานแบบประจำ	749	804	831	818	794	798
พนักงานแบบไม่ประจำ	30	19	23	12	17	5
ลูกจ้างประจำ	44	38	36	33	31	26
ลูกจ้างมหาวิทยาลัย	536	491	470	551	505	549
รวม	1,399	1,390	1,395	1,448	1,377	1,408
ร้อยละจำนวนที่เพิ่มขึ้น	5.03	-0.64	0.36	3.80	-4.90	2.25

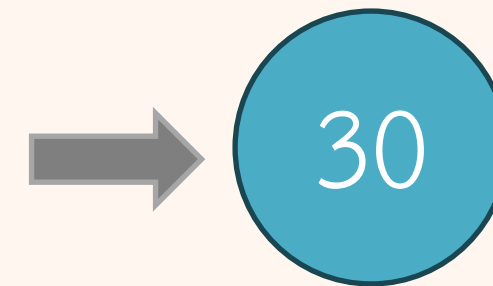


เฉลี่ยจำนวนคนที่เพิ่มขึ้น 0.98%

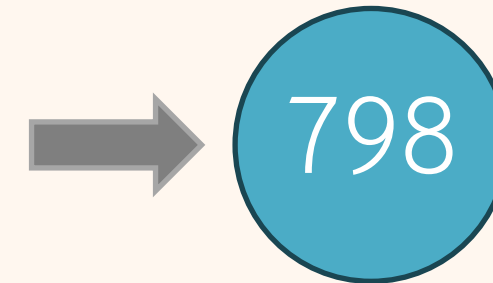


จำนวนบุคลากรกลุ่มวิชาชีพอื่น ๆ จำแนกตามสายงาน

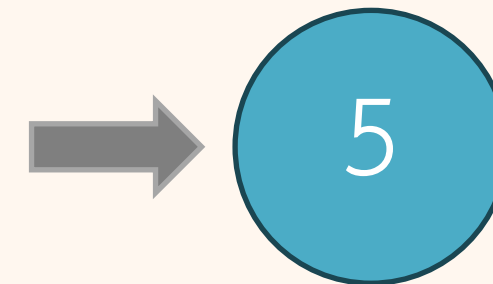
ข้าราชการ	
ทั่วไป	12
เชี่ยวชาญเฉพาะ	18



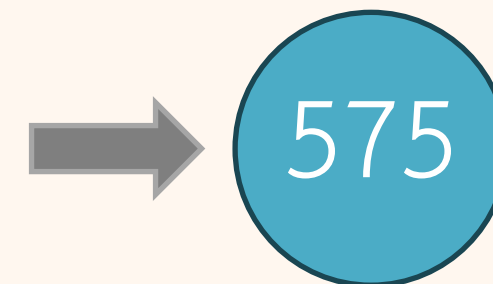
พนักงานแบบประจำ	
กลุ่มผู้บริหารมหาวิทยาลัย (บม)	8
กลุ่มบริหารและสนับสนุน (บ)	25
กลุ่มสนับสนุนวิชาการ (สว)	309
กลุ่มบริหารและสนับสนุน (จ)	421
กลุ่มบริหารและสนับสนุน (พ)	35



พนักงานแบบไม่ประจำ	
ผู้เกษียณอายุ	2
ผู้มีความรู้ความสามารถพิเศษเฉพาะด้าน	3

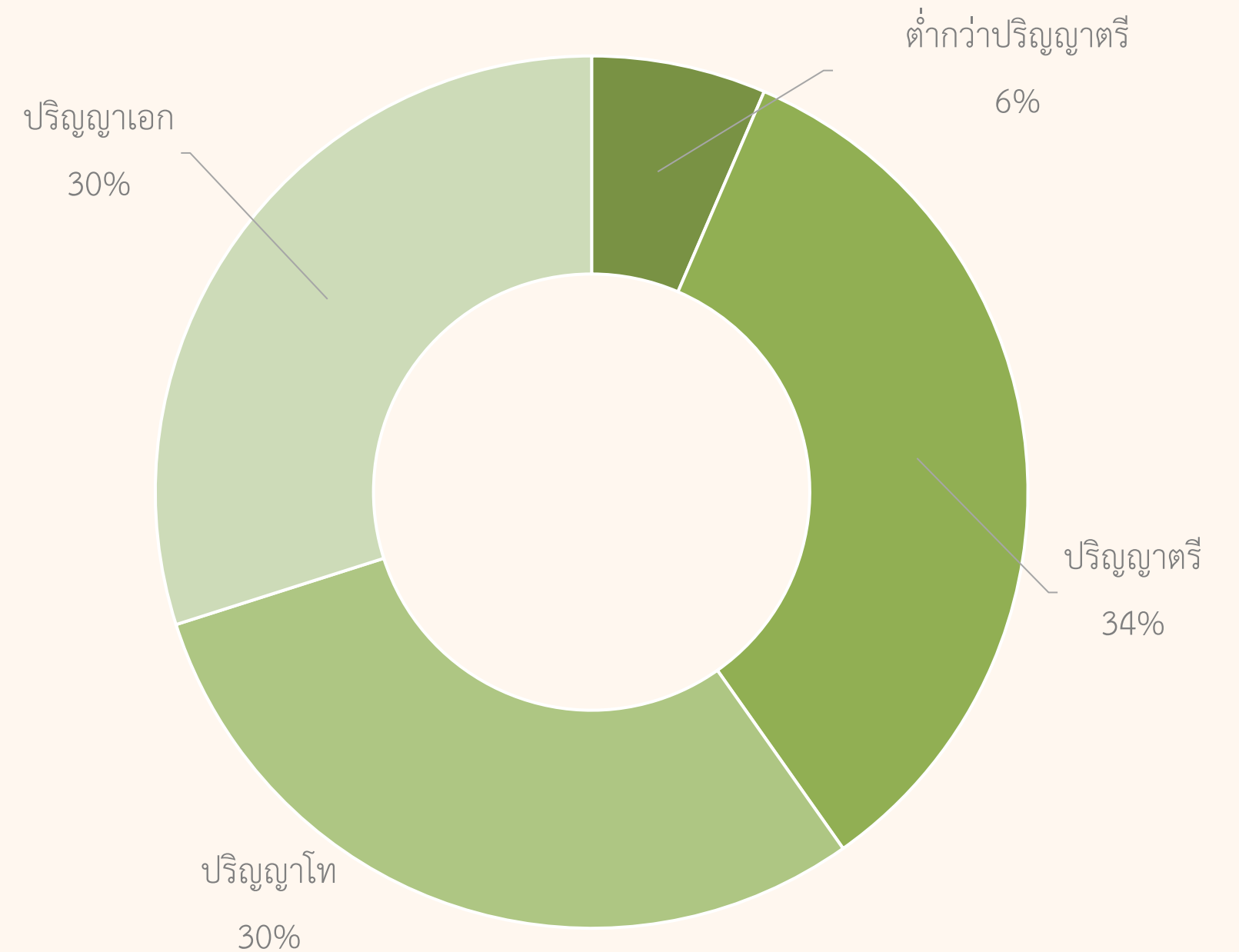


ลูกจ้าง	
ลูกจ้างประจำ	26
ลูกจ้างมหาวิทยาลัย	549

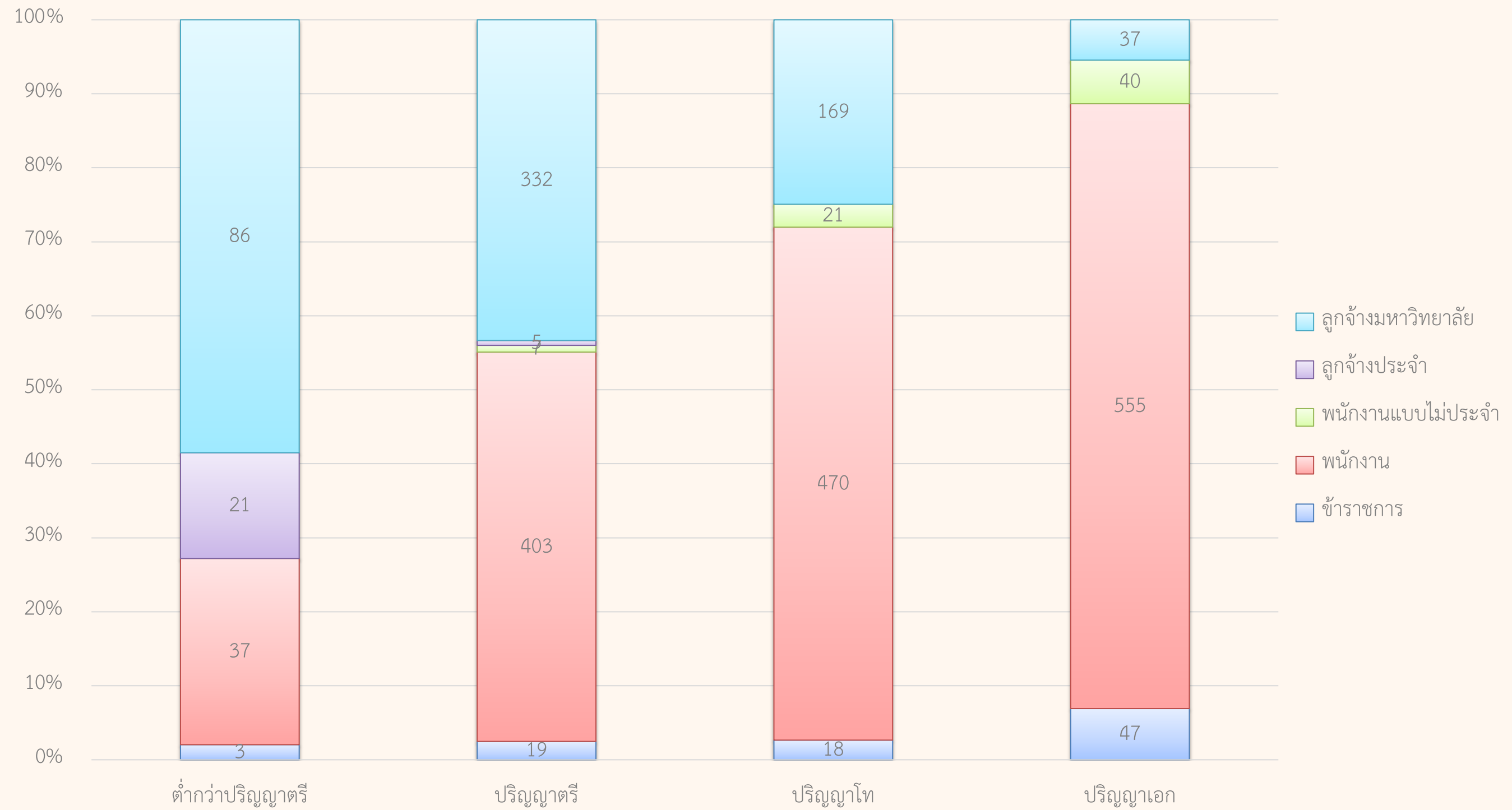


จำนวนบุคลากรแยกตามประเภท

วุฒิการศึกษา	จำนวน (คน)
ต่ำกว่าปริญญาตรี	147
ปริญญาตรี	766
ปริญญาโท	678
ปริญญาเอก	679

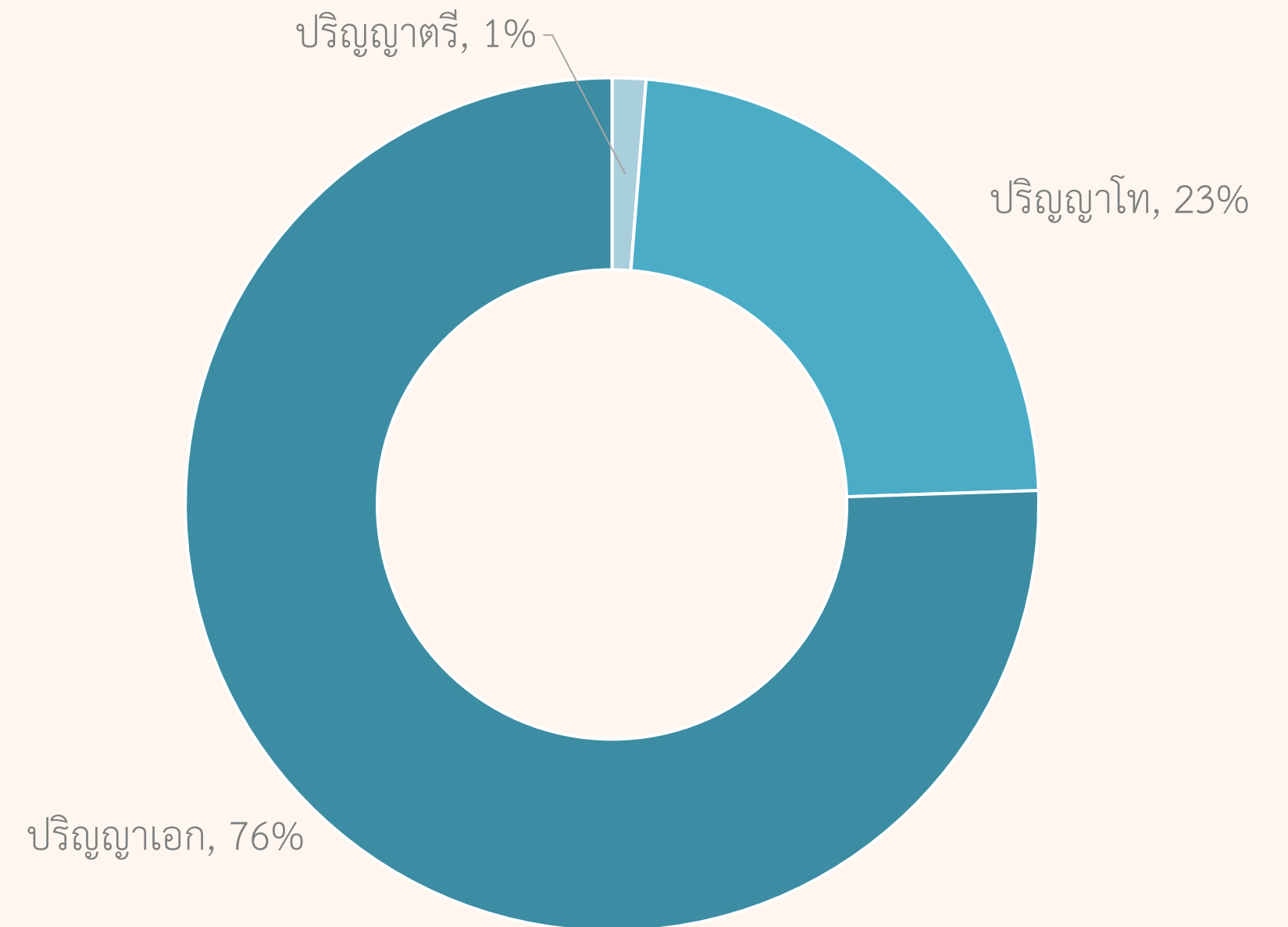


วุฒิการศึกษาแยกตามประเภทของบุคลากร



วุฒิการศึกษาของกลุ่มวิชาการ

วุฒิการศึกษา	จำนวน (คน)
ปริญญาตรี	11
ปริญญาโท	200
ปริญญาเอก	651
รวม	862

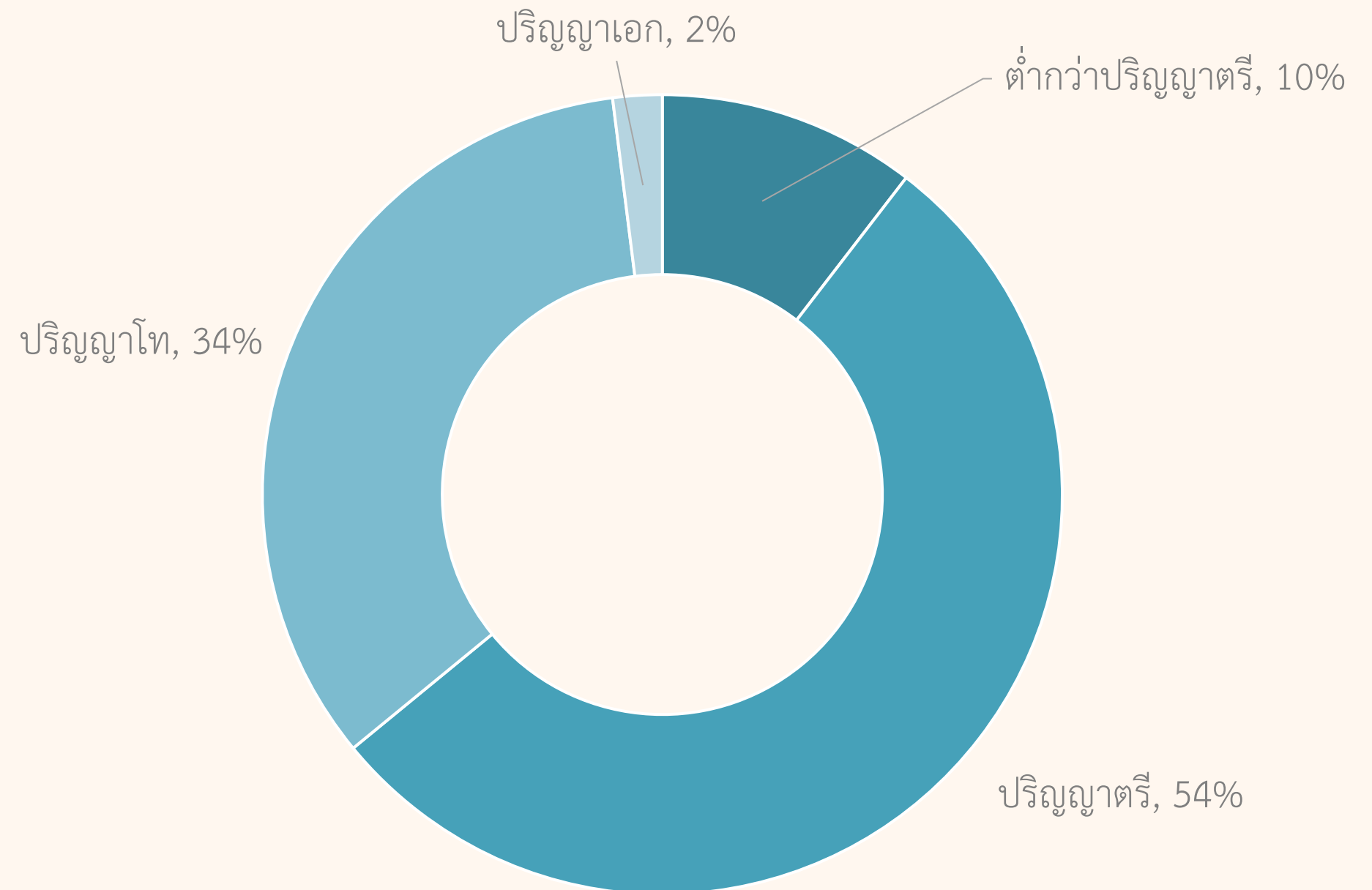


- หมายเหตุ :
- รวมข้าราชการ พนักงานแบบประจำ พนักงานแบบไม่ประจำ ลูกจ้างประจำ และลูกจ้างมหาวิทยาลัย
 - วุฒิการศึกษาปริญญาตรี
 - ข้าราชการ 2 ราย
 - พนักงานแบบประจำ 2 ราย
 - พนักงานแบบไม่ประจำ 7 ราย



วุฒิการศึกษาของกลุ่มวิชาชีพอื่น

วุฒิการศึกษา	จำนวน (คน)
ต่ำกว่าปริญญาตรี	147
ปริญญาตรี	755
ปริญญาโท	478
ปริญญาเอก	28
รวม	1,408



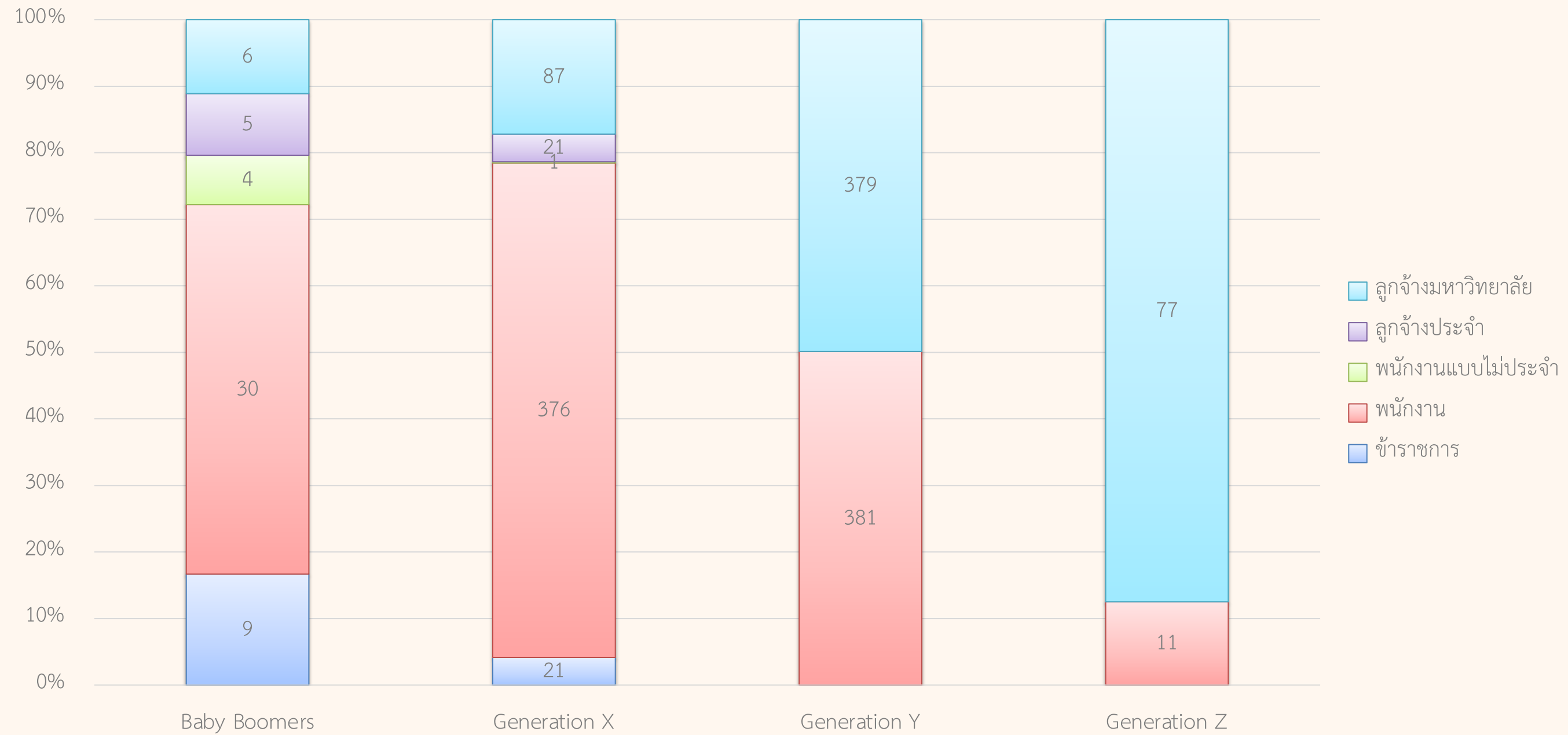
Generation

Generation	จำนวน (คน)	ร้อยละ
Baby Boomers	160	7.05
Generation X	1,000	44.05
Generation Y	1,022	45.02
Generation Z	88	3.88
รวม	2,270	100

Baby Boomer
Generation x
Generation y
Generation z



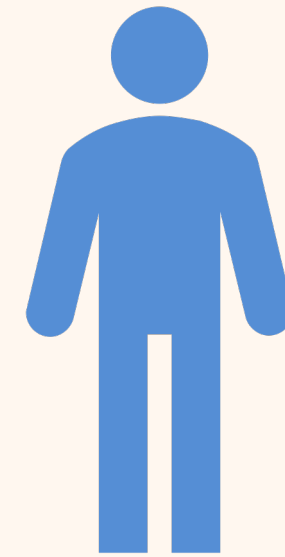
ประเภทบุคลากรจำแนกตามช่วงวัย



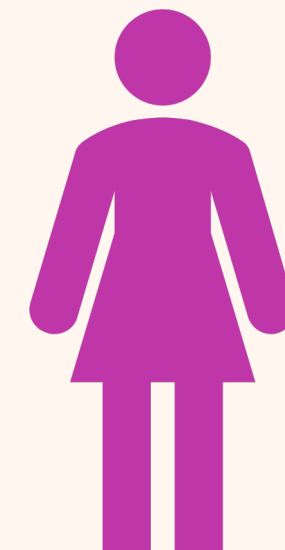
Generation

Generation	ชาย	หญิง	รวม
Baby Boomers	90	70	160
Generation X	492	508	1,000
Generation Y	404	618	1,022
Generation Z	33	55	88
รวม	1,019	1,251	2,270

หมายเหตุ : รวมข้าราชการ พนักงานแบบประจำ พนักงานแบบไม่ประจำ ลูกจ้างประจำ และลูกจ้างมหาวิทยาลัย



Generation x
Generation y
 Baby Boomer Generation z



Baby Boomer
Generation x
Generation y Generation z

