

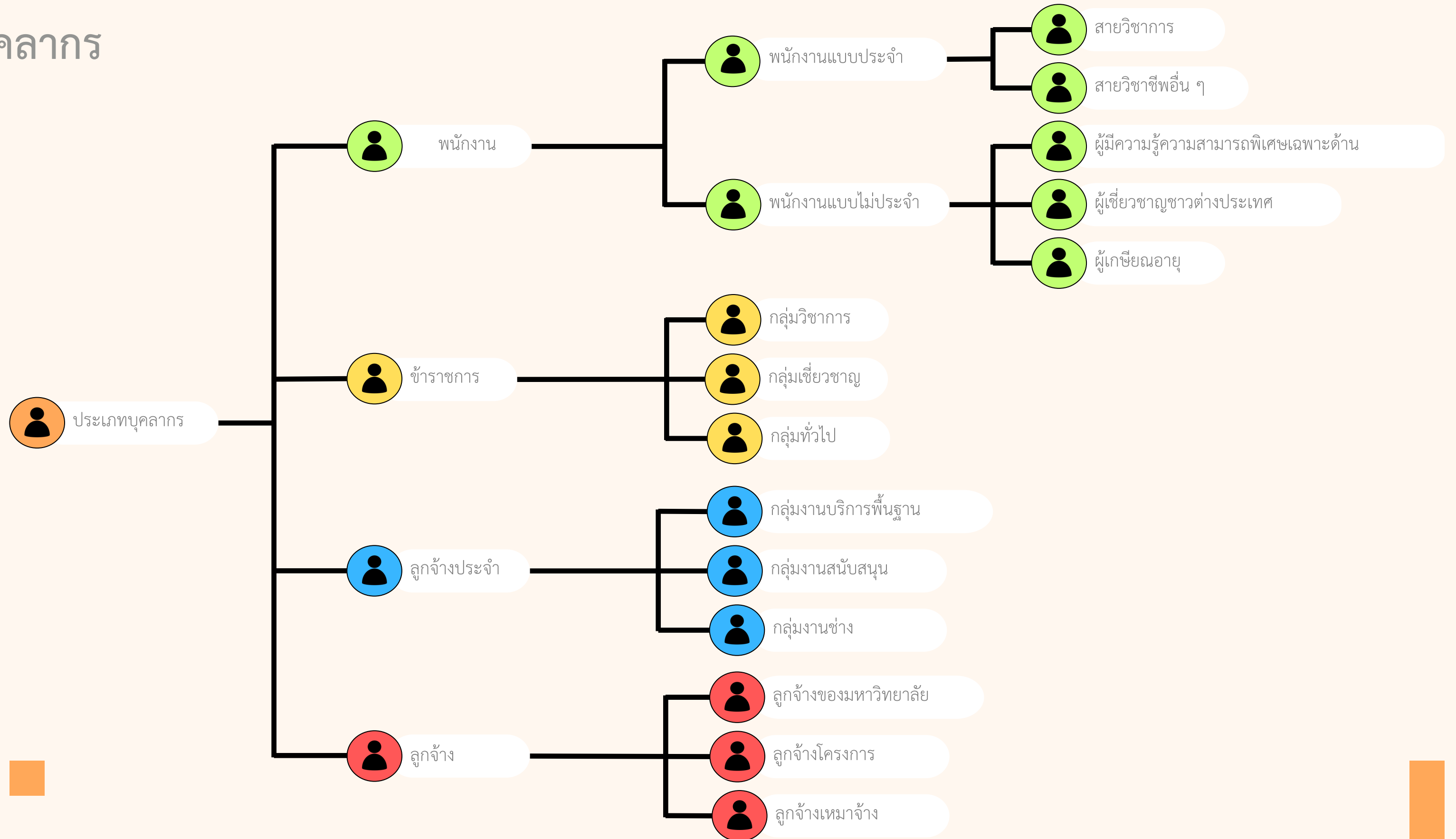
รายงานสถานภาพบุคลากร มหาวิทยาลัยเทคโนโลยีพระจอมเกล้าธนบุรี

ข้อมูล ณ 30 มิถุนายน 2566

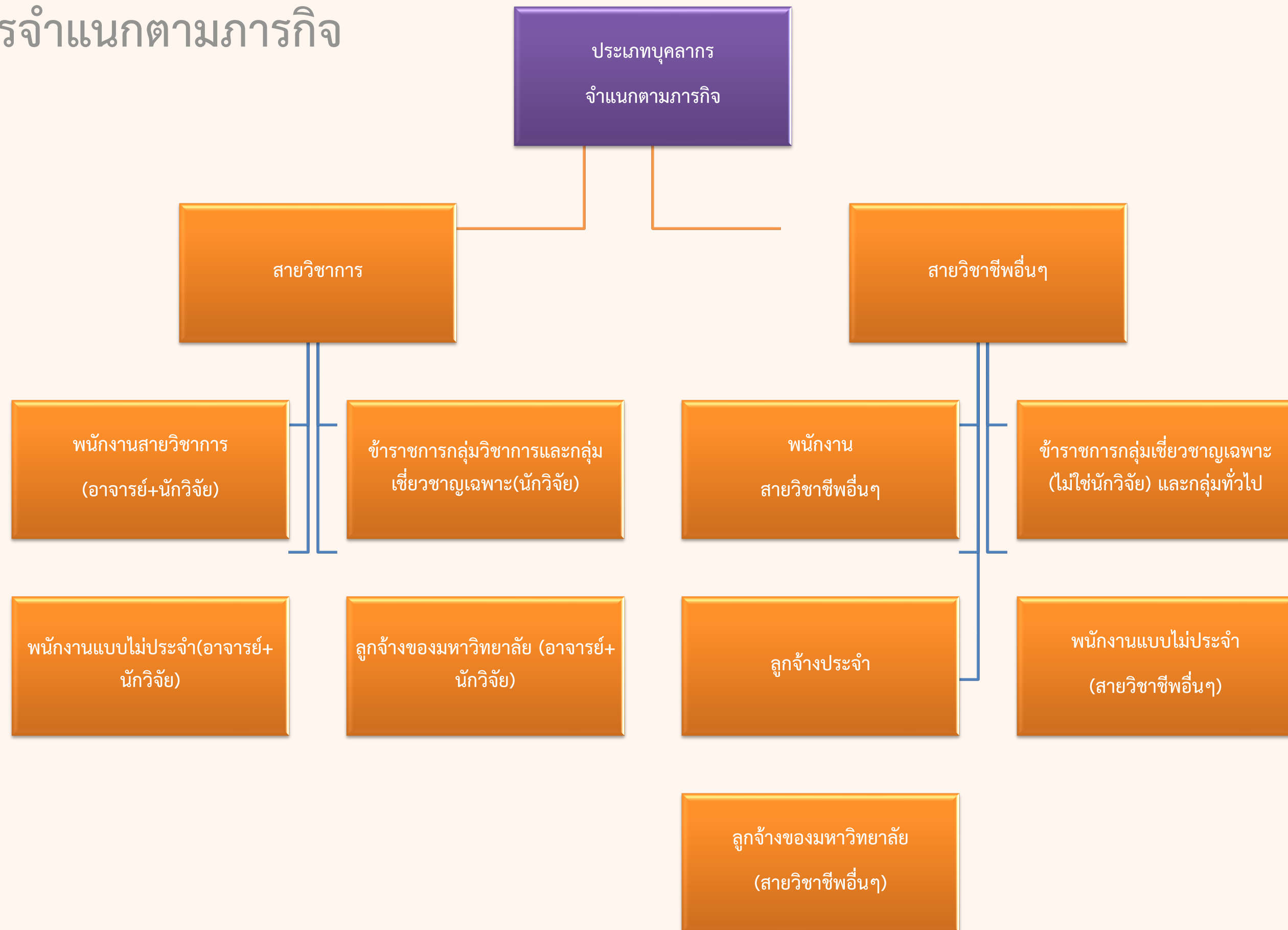
กลุ่มงานค่าตอบแทน สิทธิประโยชน์และระบบข้อมูลทรัพยากรบุคคล
สำนักงานบริหารทรัพยากรบุคคล



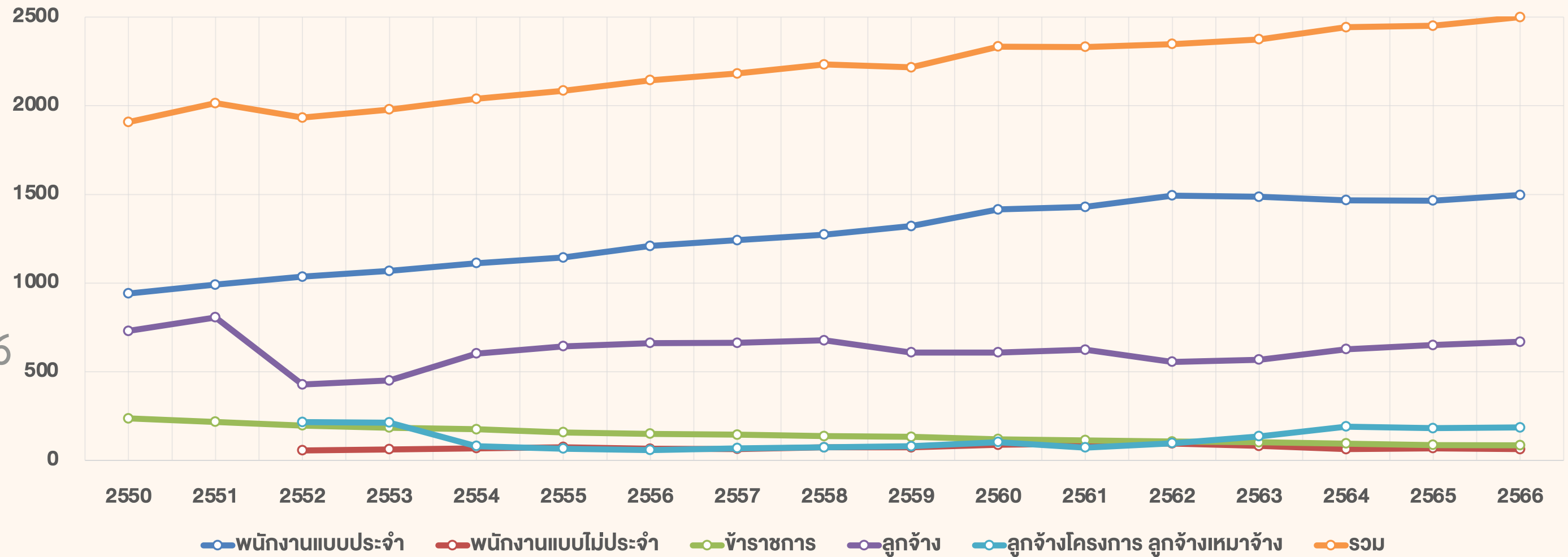
ประเภทบุคลากร



ประเภทบุคลากรจำแนกตามภารกิจ



จำนวนบุคลากรตั้งแต่
พ.ศ. 2550 ถึง 30 มิ.ย. 2566



ประจำปี	2550	2551	2552	2553	2554	2555	2556	2557	2558	2559	2560	2561	2562	2563	2564	2565	2566
พนักงานแบบประจำ	941	991	1,036	1,068	1,112	1,144	1,209	1,242	1,273	1,321	1,415	1,429	1,494	1,486	1,467	1,465	1,497
พนักงานแบบไม่ประจำ			56	62	68	74	65	64	73	73	88	94	95	82	63	68	63
ข้าราชการ	237	217	197	185	175	158	150	145	137	133	119	113	106	102	95	87	85
ลูกจ้าง	730	806	428	451	603	643	662	663	677	609	609	624	556	568	627	650	669
ลูกจ้างโครงการ/ ลูกจ้างเหมาจ้าง			216	213	81	66	58	68	73	80	103	72	97	136	191	181	186
รวม	1,908	2,014	1,661	1,704	1,890	1,945	2,021	2,050	2,087	2,063	2,334	2,332	2,348	2,374	2,443	2,451	2,500
ร้อยละจำนวนคนที่เพิ่มขึ้น	4.21	5.56	-17.53	2.59	10.92	2.91	3.91	1.43	1.80	-1.15	13.14	-0.09	0.69	1.10	2.91	0.33	1.87

หมายเหตุ : ลูกจ้าง หมายถึง ลูกจ้างมหาวิทยาลัยเงินได้ และลูกจ้างประจำ

เฉลี่ยจำนวนคนที่เพิ่มขึ้น 2.84%

จำนวนบุคลากรที่เกษียณอายุแยกตามหน่วยงาน

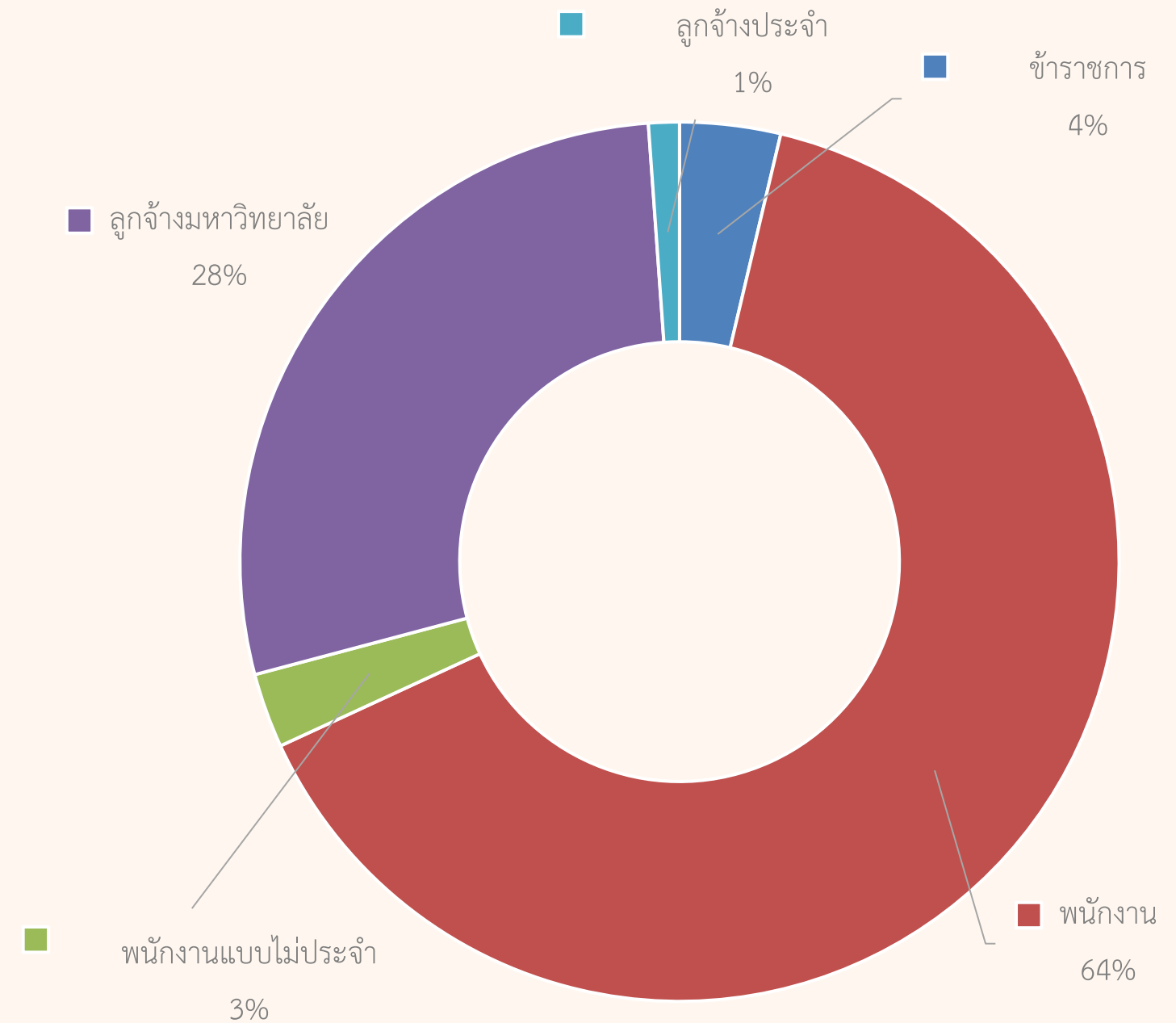
คณะ/ สำนัก/ สถาบัน	2567	2568	2569	2570	2571	2572	2573	2574	2575	2576	2577	2578	2579	2580	2581	2582	2583	2584	2585	2586
คณะครุศาสตร์อุตสาหกรรมและเทคโนโลยี	4	5	1	1	2	3	8	3	4	8	9	9	1	2	5	2	4		3	2
คณะทรัพยากรชีวภาพและเทคโนโลยี			1	1	2	2	2	3	1	2	2			2	2	3	1	1	2	2
คณะเทคโนโลยีสารสนเทศ	4	3	2	1	3		4	1	3	5	2	4	3	9	3	4	7	4	2	1
คณะพลังงานสิ่งแวดล้อมและวัสดุ	3	2	2	2	1	3	1	4	5	1		2	2	2		2				1
คณะวิทยาศาสตร์	5	6	1	2	6	2	4	6	3	7	4	6	7	7	9	6	3	6	3	7
คณะวิศวกรรมศาสตร์	10	15	7	9	11	12	9	10	9	11	13	15	16	23	12	7	13	9	7	6
คณะศิลปศาสตร์	3		1		1	1		2	2			3	3	5	4	4	5	1	7	
คณะสถาปัตยกรรมศาสตร์และการออกแบบ		1	1	2	3	3	6	2	7	7	7	3	3	3	4	2	3	1	3	1
บัณฑิตวิทยาลัยการจัดการและนวัตกรรม			1					1			4	1		1	2	3	3	1		1
มหาวิทยาลัยเทคโนโลยีพระจอมเกล้าธนบุรี																				
วิทยาลัยสหวิทยาการ															2			1		1
สถาบันการเรียนรู้													1		3	1	1		4	3
สถาบันนโยบายวิทยาศาสตร์ เทคโนโลยีและนวัตกรรม													1	1			2	2	1	
สถาบันพัฒนาและฝึกอบรมโรงงานต้นแบบ	1	3	2	3	2	5	3	5	6	4	5	5	6	8	5	7	5	9	11	4
สถาบันวิทยาการหุ่นยนต์ภาคสนาม							1			1		4	3	3	3	2			2	3
สำนักคอมพิวเตอร์		1		1	1	2	2	5	1			1	3	3	2				2	2
สำนักงานอธิการบดี	6	3	6	7	7	9	5	9	11	4	4	6	13	12	12	12	10	14	13	10
สำนักบริหารอาคารและสถานที่		3	3	2	2	3	1	1	3	2	2	4		2	1	2	1	2	1	5
สำนักวิจัยและบริการวิทยาศาสตร์และเทคโนโลยี	1		1		2		1	1	1		1	3	2		5		3	2	1	
สำนักหอสมุด		1	1		1				1	4		2		2		1	3		3	2
สำนักอุทยานวิทยาศาสตร์และอุตสาหกรรม															1		2	3	2	1
ผลรวม	37	43	30	31	44	45	47	53	57	56	53	68	64	85	75	58	66	56	67	52



หมายเหตุ : 1. รวมข้าราชการ พนักงานแบบประจำ และลูกจ้างประจำ
2. ข้าราชการเกษียณคนสุดท้ายปี 2579

จำนวนบุคลากรแยกตามประเภท

ประเภทบุคลากร	จำนวน (คน)
ข้าราชการ	85
พนักงานแบบประจำ	1,479
พนักงานแบบไม่ประจำ	63
ลูกจ้างประจำ	26
ลูกจ้างมหาวิทยาลัย	643
รวม	2,296

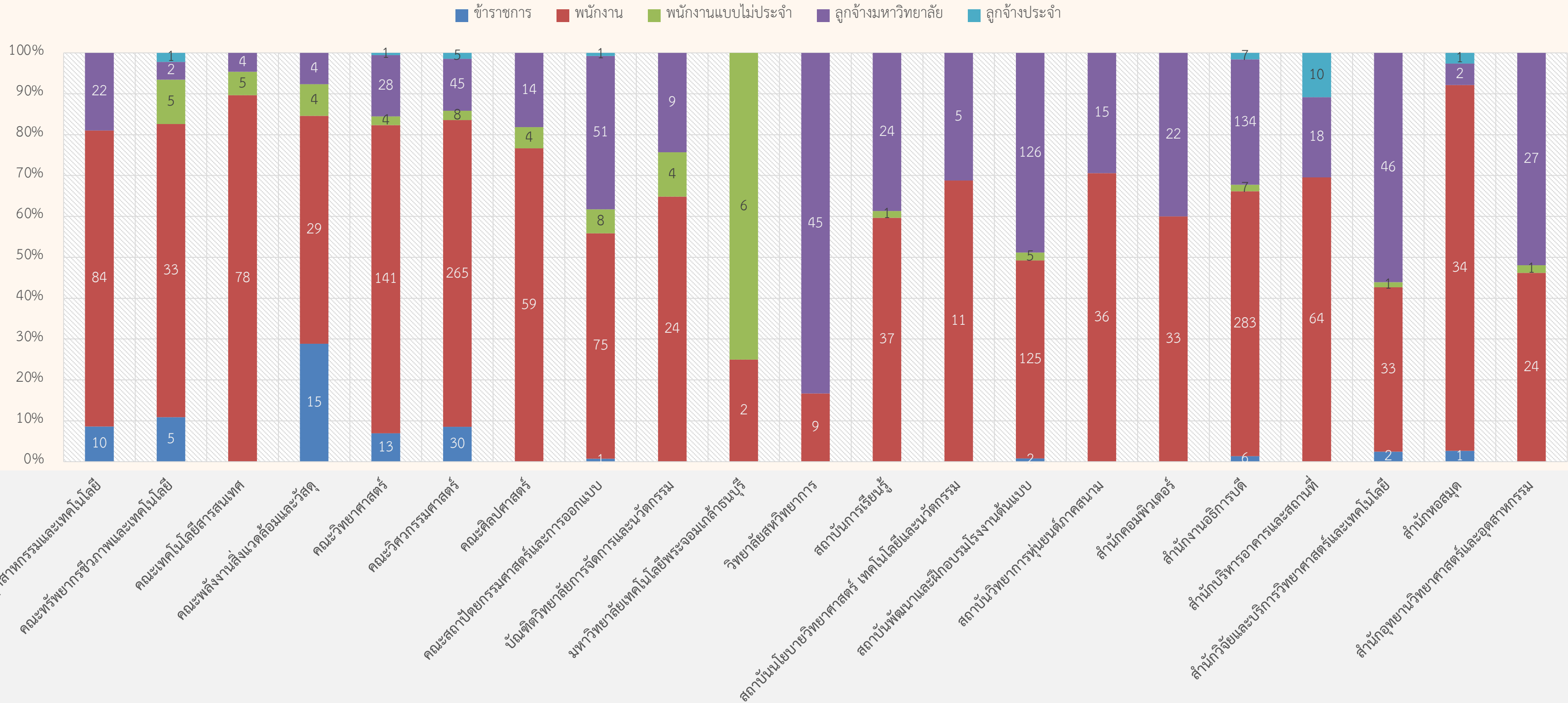


จำนวนบุคลากรแยกตามประเภทและสังกัด

คณะ/ สำนัก/ สถาบัน	ข้าราชการ	พนักงาน	พนักงานแบบไม่ประจำ	ลูกจ้างประจำ	ลูกจ้างมหาวิทยาลัย	รวม
คณะครุศาสตร์อุตสาหกรรมและเทคโนโลยี	10	84			22	116
คณะทรัพยากรชีวภาพและเทคโนโลยี	5	33	5	1	2	46
คณะเทคโนโลยีสารสนเทศ		78	5		4	87
คณะพลังงานสิ่งแวดล้อมและวัสดุ	15	29	4		4	52
คณะวิทยาศาสตร์	13	141	4	1	28	187
คณะวิศวกรรมศาสตร์	30	265	8	5	45	353
คณะศิลปศาสตร์		59	4		14	77
คณะสถาปัตยกรรมศาสตร์และการออกแบบ	1	75	8	1	51	136
บัณฑิตวิทยาลัยการจัดการและนวัตกรรม		24	4		9	37
มหาวิทยาลัยเทคโนโลยีพระจอมเกล้าธนบุรี		2	6			8
วิทยาลัยสหวิทยาการ		9			45	54
สถาบันการเรียนรู้		37	1		24	62
สถาบันนโยบายวิทยาศาสตร์ เทคโนโลยีและนวัตกรรม		11			5	16
สถาบันพัฒนาและฝึกอบรมโรงงานต้นแบบ	2	125	5		126	258
สถาบันวิทยาการหุ่นยนต์ภาคสนาม		36			15	51
สำนักคอมพิวเตอร์		33			22	55
สำนักงานอธิการบดี	6	283	7	7	134	437
สำนักบริหารอาคารและสถานที่		64		10	18	92
สำนักวิจัยและบริการวิทยาศาสตร์และเทคโนโลยี	2	33	1		46	82
สำนักหอสมุด	1	34		1	2	38
สำนักอุทยานวิทยาศาสตร์และอุตสาหกรรม		24	1		27	52
รวม	85	1,479	63	26	643	2,296



จำนวนบุคลากรแยกตามประเภทและสังกัด

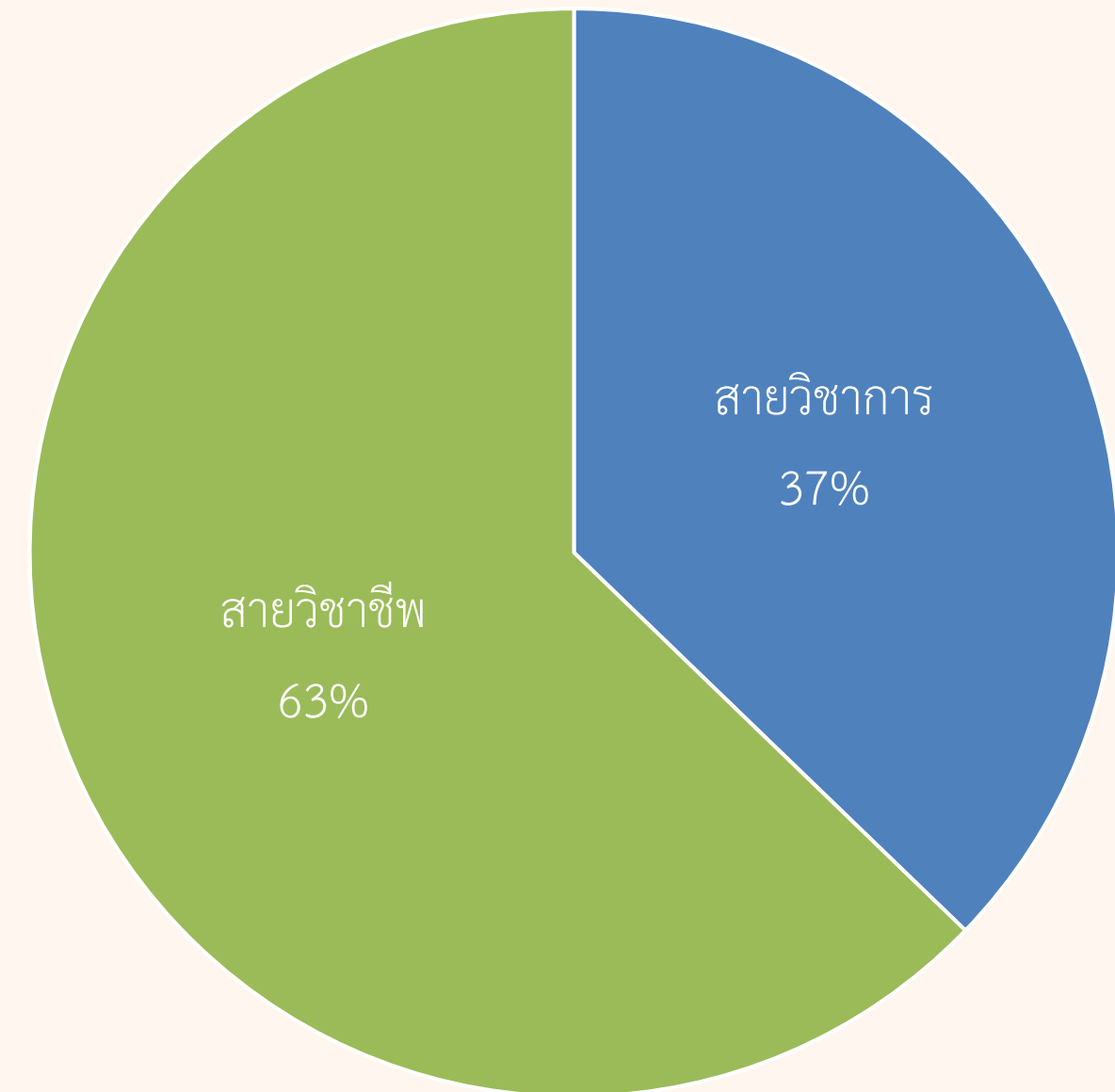


จำนวนบุคลากรจำแนกกลุ่มวิชาการและกลุ่มวิชาชีพ

ประเภทบุคลากร	2560	2561	2562	2563	2564	2565	2566
สายวิชาการ	842	863	856	850	844	862	859
สายวิชาชีพ	1,368	1,450	1,395	1,388	1,397	1,408	1,437
รวม	2,210	2,313	2,251	2,238	2,241	2,270	2,296
ร้อยละจำนวนคนที่เพิ่มขึ้น	3.46	4.66	-2.68	-0.58	0.13	1.29	1.15

หมายเหตุ : รวมข้าราชการ พนักงานแบบประจำ พนักงานแบบไม่ประจำ ลูกจ้างประจำ และลูกจ้างมหาวิทยาลัย

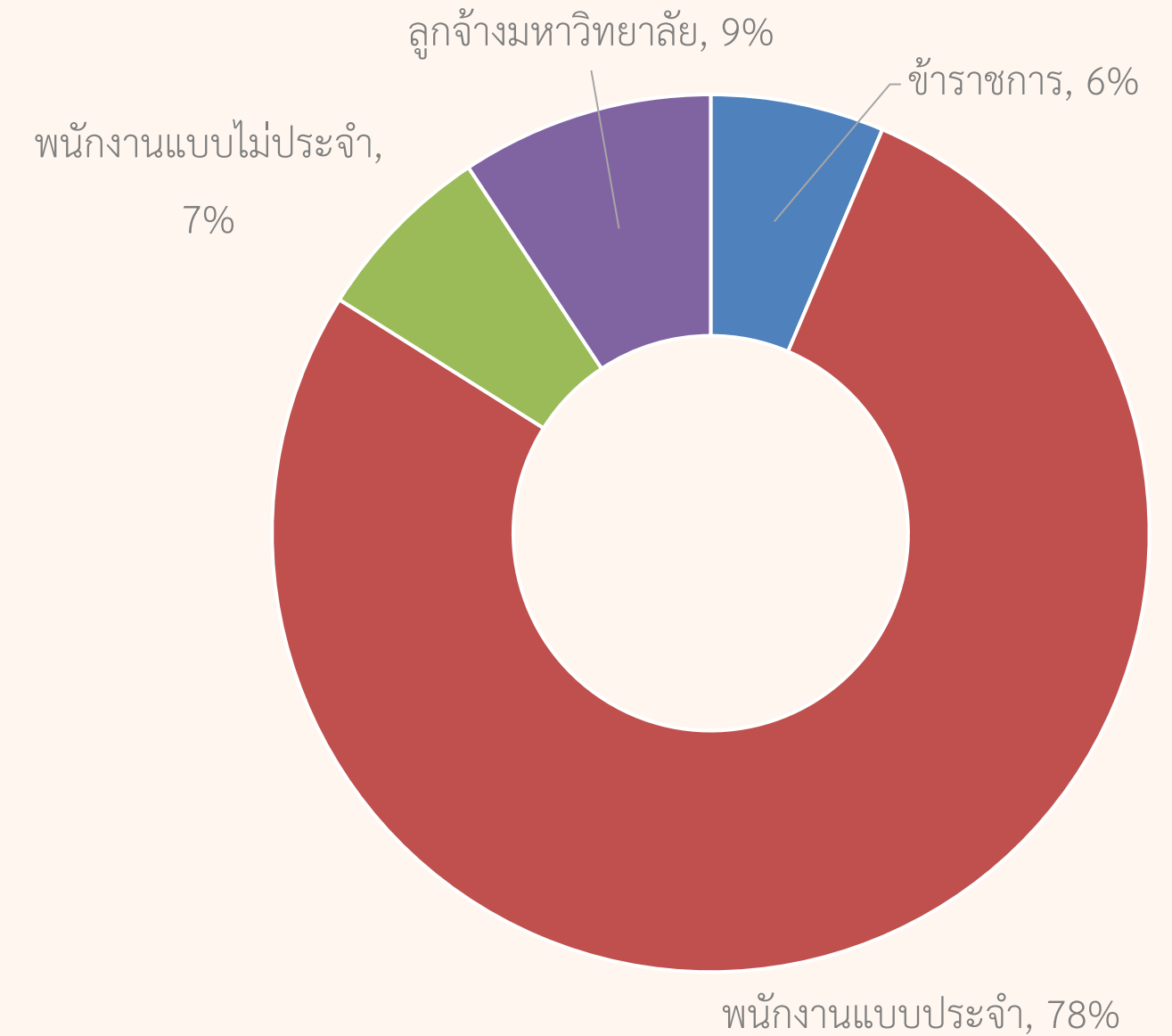
เฉลี่ยจำนวนคนที่เพิ่มขึ้น 1.06%



จำนวนบุคลากรกลุ่มวิชาการแยกตามประเภทบุคลากร

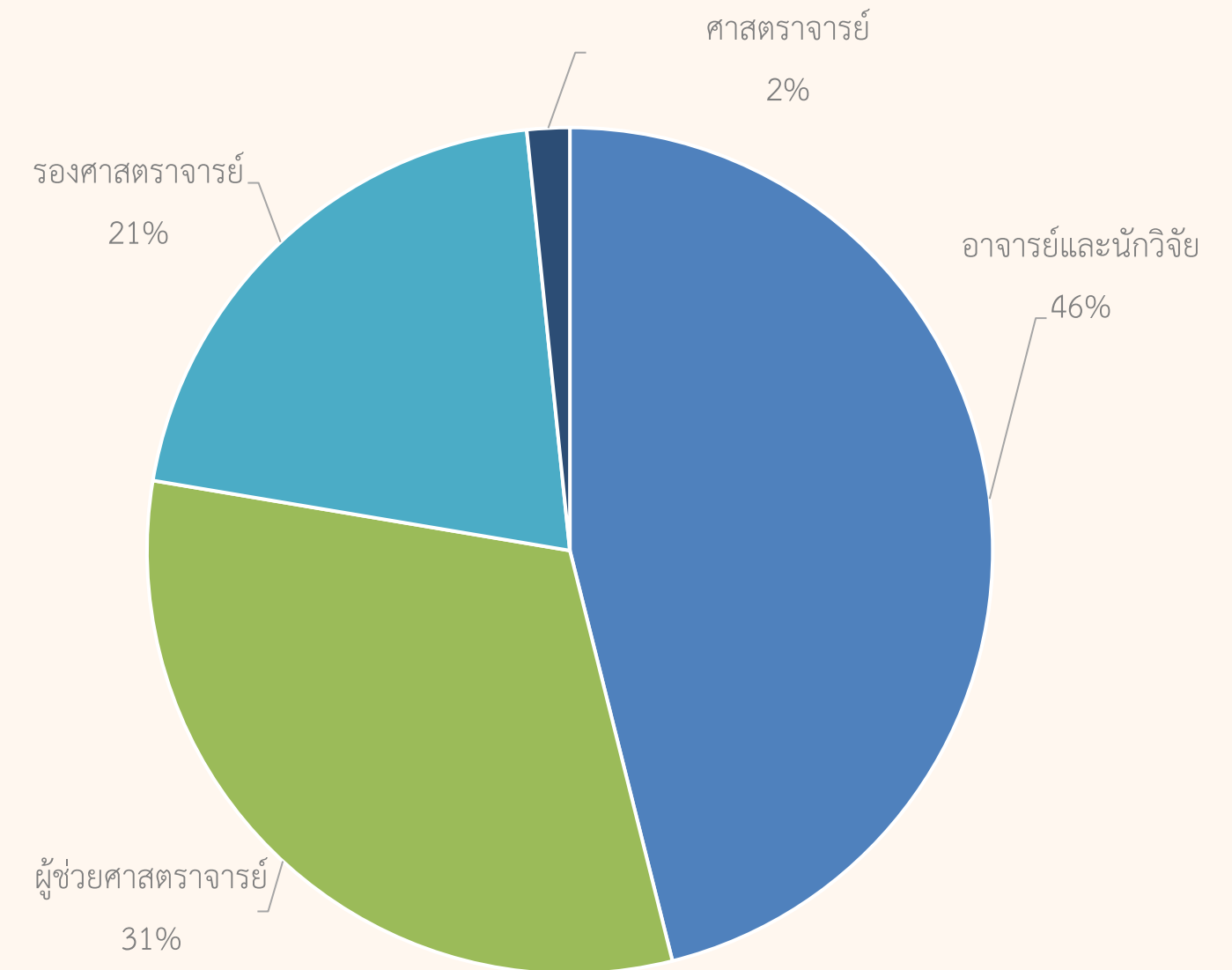
ประเภทบุคลากร	2560	2561	2562	2563	2564	2565	2566
ข้าราชการ	79	75	71	68	65	57	55
พนักงานแบบประจำ	635	654	663	668	673	667	666
พนักงานแบบไม่ประจำ	68	72	72	70	46	63	58
ลูกจ้างมหาวิทยาลัย	60	62	50	44	60	75	80
รวม	842	863	856	850	844	862	859
ร้อยละจำนวนที่เพิ่มขึ้น	-0.12	2.49	-0.81	-0.70	-0.71	2.13	-0.35

เฉลี่ยจำนวนคนที่เพิ่มขึ้น 0.28%



จำนวนบุคลากรกลุ่มวิชาการแยกตามประเภทบุคลากร

ตำแหน่ง	2560	2561	2562	2563	2564	2565	2566
อาจารย์และนักวิจัย	473	471	418	402	407	415	396
ร้อยละจำนวนที่เพิ่มขึ้น	-0.63	-0.42	-11.25	-3.83	1.24	1.97	-4.58
ผู้ช่วยศาสตราจารย์	223	242	271	266	264	260	271
ร้อยละจำนวนที่เพิ่มขึ้น	1.36	8.52	11.98	-1.85	-0.75	-1.52	4.23
รองศาสตราจารย์	129	134	151	167	161	173	178
ร้อยละจำนวนที่เพิ่มขึ้น	-0.77	3.88	12.69	10.60	-3.59	7.45	2.89
ศาสตราจารย์	17	16	16	15	12	14	14
ร้อยละจำนวนที่เพิ่มขึ้น	0.00	-5.88	0.00	-6.25	-20.00	16.67	0.00
รวม	842	863	856	850	844	862	859



หมายเหตุ : รวมข้าราชการ พนักงานแบบประจำ พนักงานแบบไม่ประจำ ลูกจ้างประจำ และลูกจ้างมหาวิทยาลัย

จำนวนบุคลากรกลุ่มวิชาการประเภทกลุ่มผู้สอน (724 ราย)

จำนวนบุคลากรกลุ่มวิชาการประเภทกลุ่มวิจัย (134 ราย)

พนักงานแบบประจำและข้าราชการ	
ตำแหน่ง	จำนวน
อาจารย์	238
ผู้ช่วยศาสตราจารย์	145
รองศาสตราจารย์	7
ศาสตราจารย์	240
รวม	630

พนักงานแบบไม่ประจำและลูกจ้างมหาวิทยาลัย	
ตำแหน่ง	จำนวน
อาจารย์	8
ผู้ช่วยศาสตราจารย์	24
รองศาสตราจารย์	7
ศาสตราจารย์	55
รวม	94

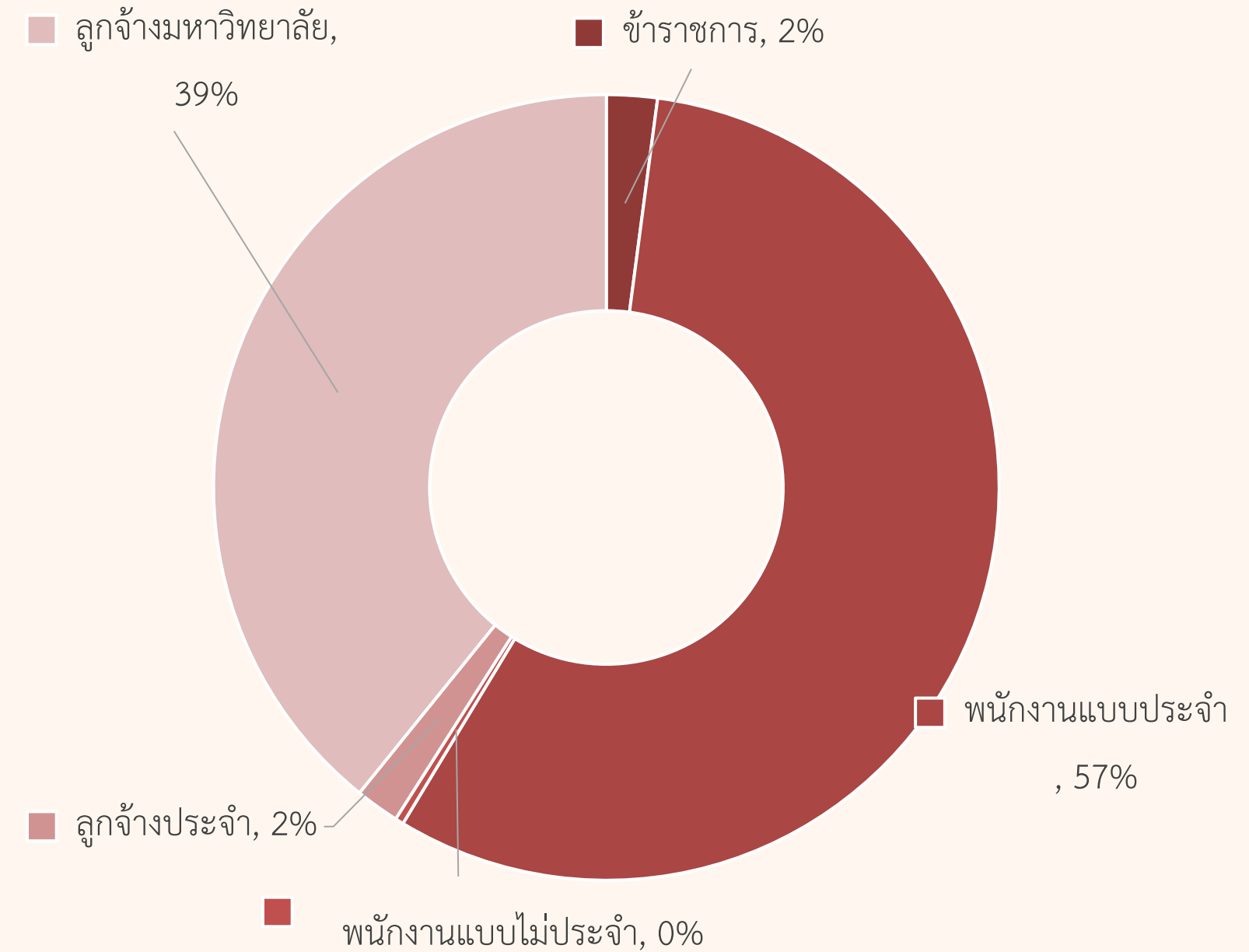
พนักงานแบบประจำและข้าราชการ	
ตำแหน่ง	จำนวน
นักวิจัย	25
ผู้ช่วยศาสตราจารย์	8
รองศาสตราจารย์	58
รวม	91

พนักงานแบบไม่ประจำและลูกจ้างมหาวิทยาลัย	
ตำแหน่ง	จำนวน
นักวิจัย	43
รวม	43



จำนวนบุคลากรกลุ่มวิชาชีพอื่น ๆ แยกตามประเภทบุคลากร

ประเภทบุคลากร	2560	2561	2562	2563	2564	2565	2566
ข้าราชการ	40	38	35	34	30	30	30
พนักงานแบบประจำ	749	804	831	818	794	798	813
พนักงานแบบไม่ประจำ	30	19	23	12	17	5	5
ลูกจ้างประจำ	44	38	36	33	31	26	26
ลูกจ้างมหาวิทยาลัย	536	491	470	551	505	549	563
รวม	1,399	1,390	1,395	1,448	1,377	1,408	1,437
ร้อยละจำนวนที่เพิ่มขึ้น	5.03	-0.64	0.36	3.80	-4.90	2.25	2.06

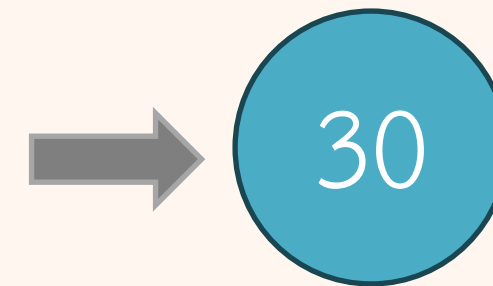


เฉลี่ยจำนวนคนที่เพิ่มขึ้น 1.14%

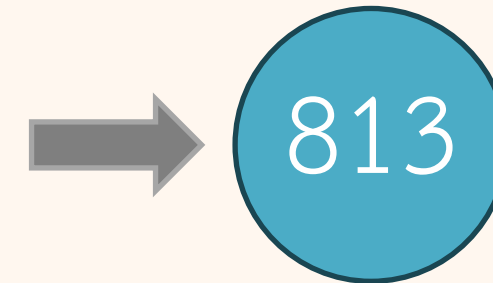


จำนวนบุคลากรกลุ่มวิชาชีพอื่น ๆ จำแนกตามสายงาน

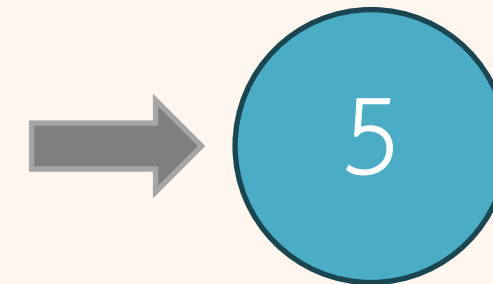
ข้าราชการ	
ทั่วไป	12
เชี่ยวชาญเฉพาะ	18



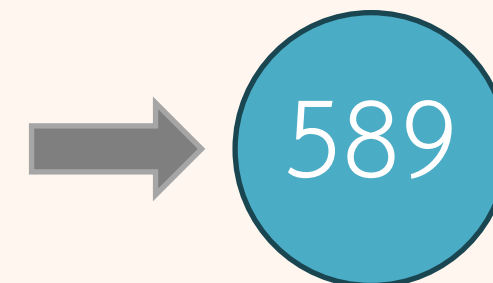
พนักงานแบบประจำ	
กลุ่มผู้บริหารมหาวิทยาลัย (บม)	8
กลุ่มบริหารและสนับสนุน (บ)	26
กลุ่มสนับสนุนวิชาการ (สว)	310
กลุ่มบริหารและสนับสนุน (จ)	434
กลุ่มบริหารและสนับสนุน (พ)	35



พนักงานแบบไม่ประจำ	
ผู้เกษียณอายุ	1
ผู้มีความรู้ความสามารถพิเศษเฉพาะด้าน	4

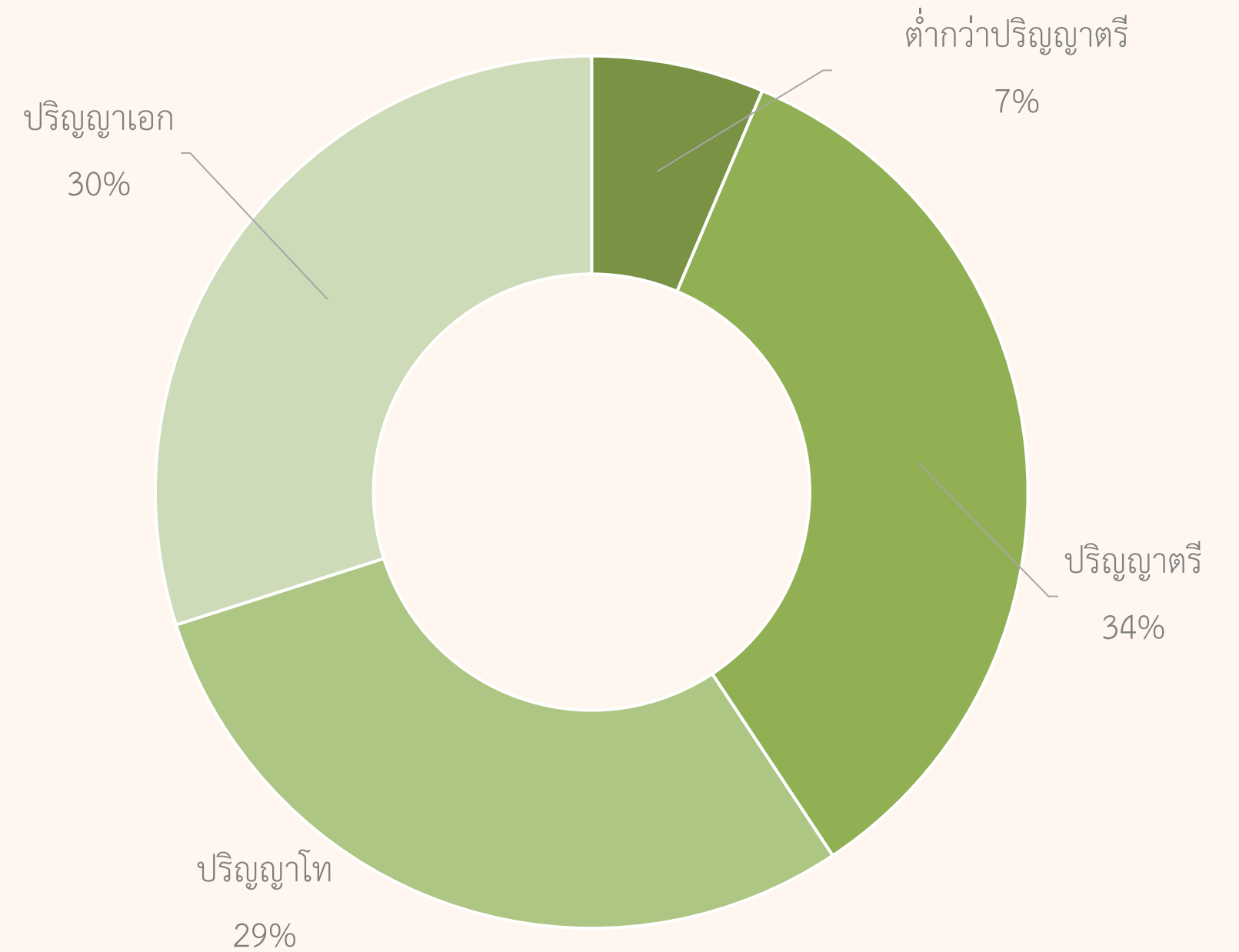


ลูกจ้าง	
ลูกจ้างประจำ	26
ลูกจ้างมหาวิทยาลัย	563

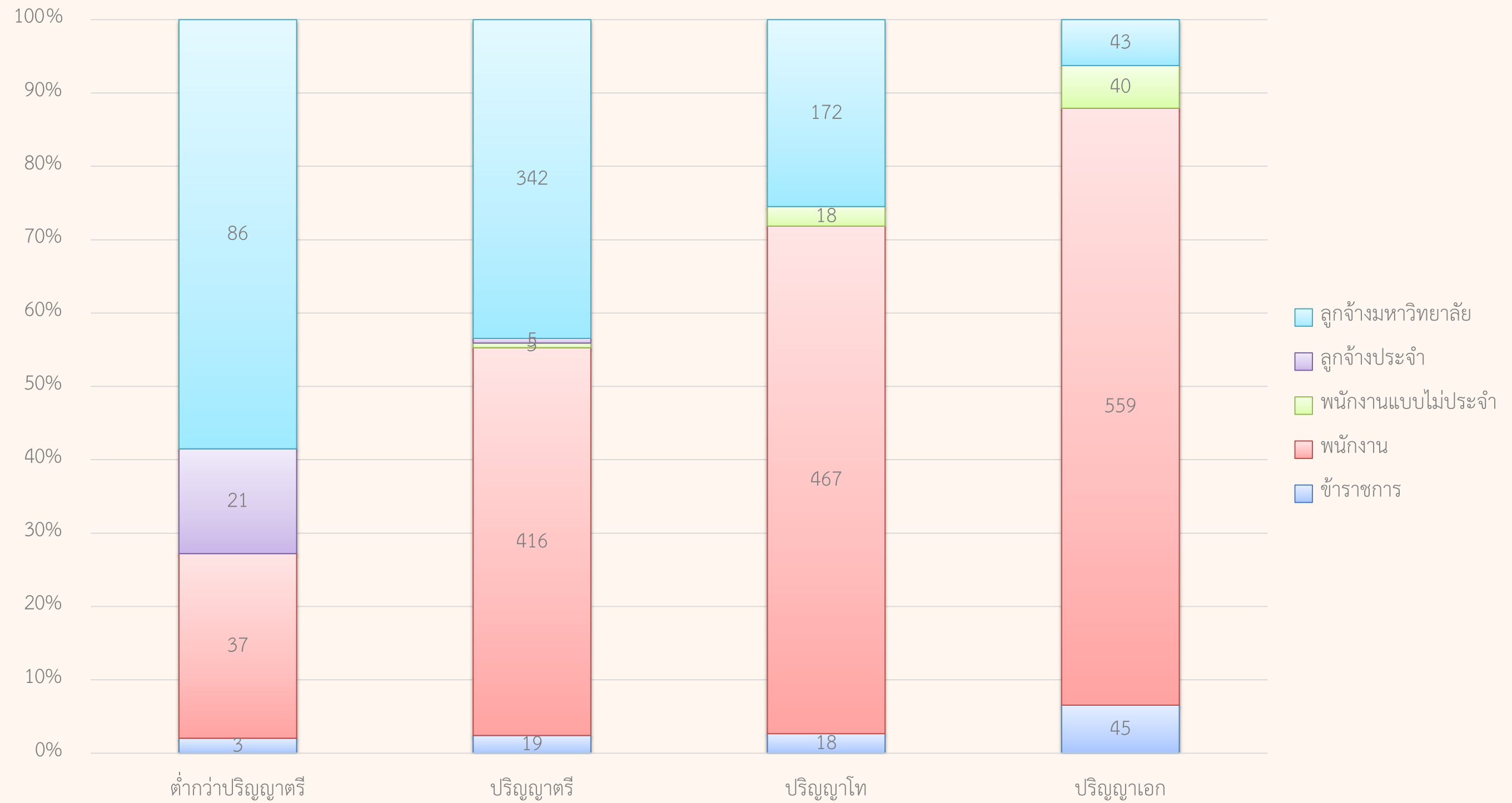


จำนวนบุคลากรแยกตามประเภท

วุฒิการศึกษา	จำนวน (คน)
ต่ำกว่าปริญญาตรี	147
ปริญญาตรี	787
ปริญญาโท	675
ปริญญาเอก	687

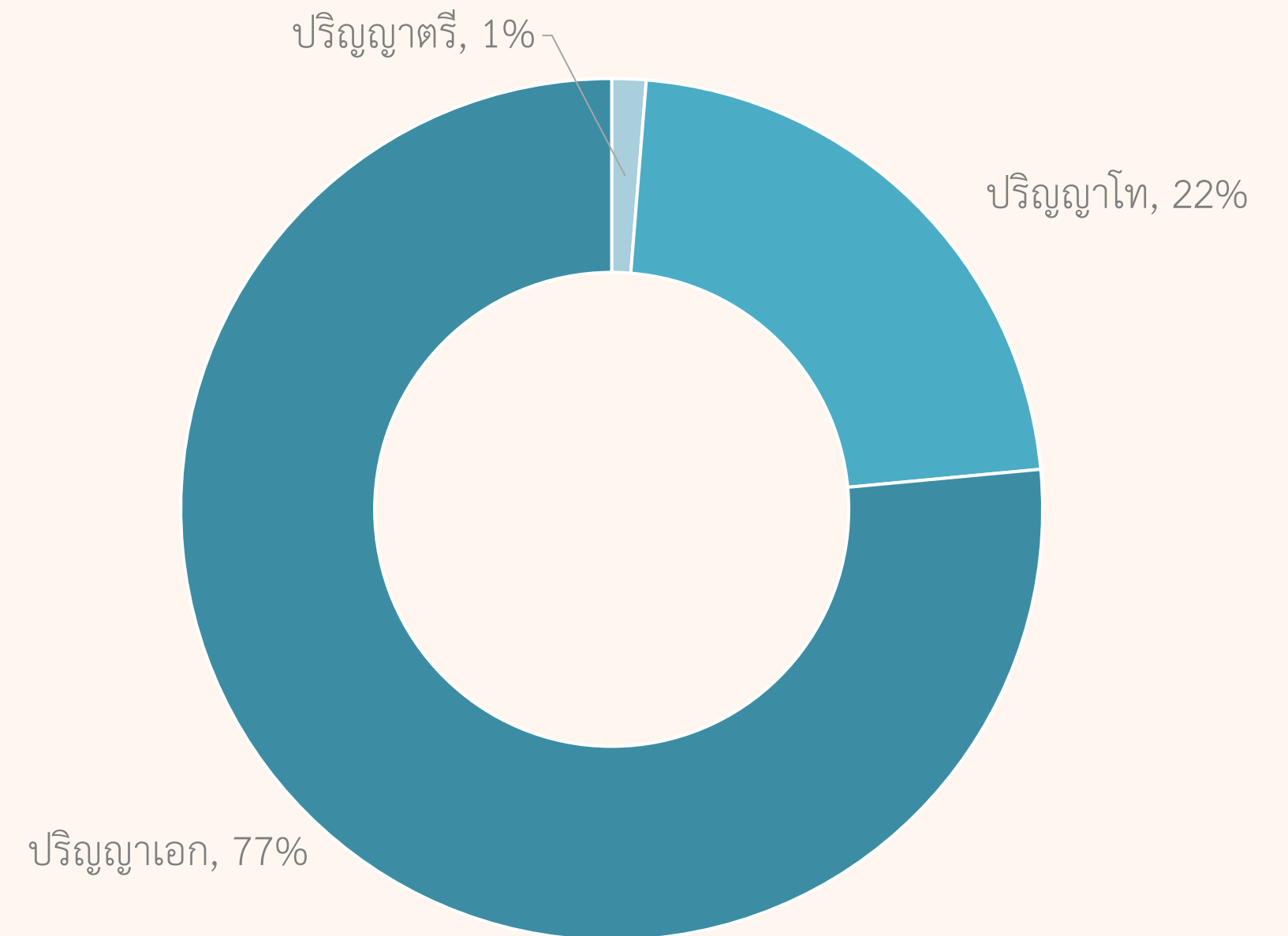


วุฒิการศึกษาแยกตามประเภทของบุคลากร



วุฒิการศึกษาของกลุ่มวิชาการ

วุฒิการศึกษา	จำนวน (คน)
ปริญญาตรี	11
ปริญญาโท	191
ปริญญาเอก	657
รวม	859

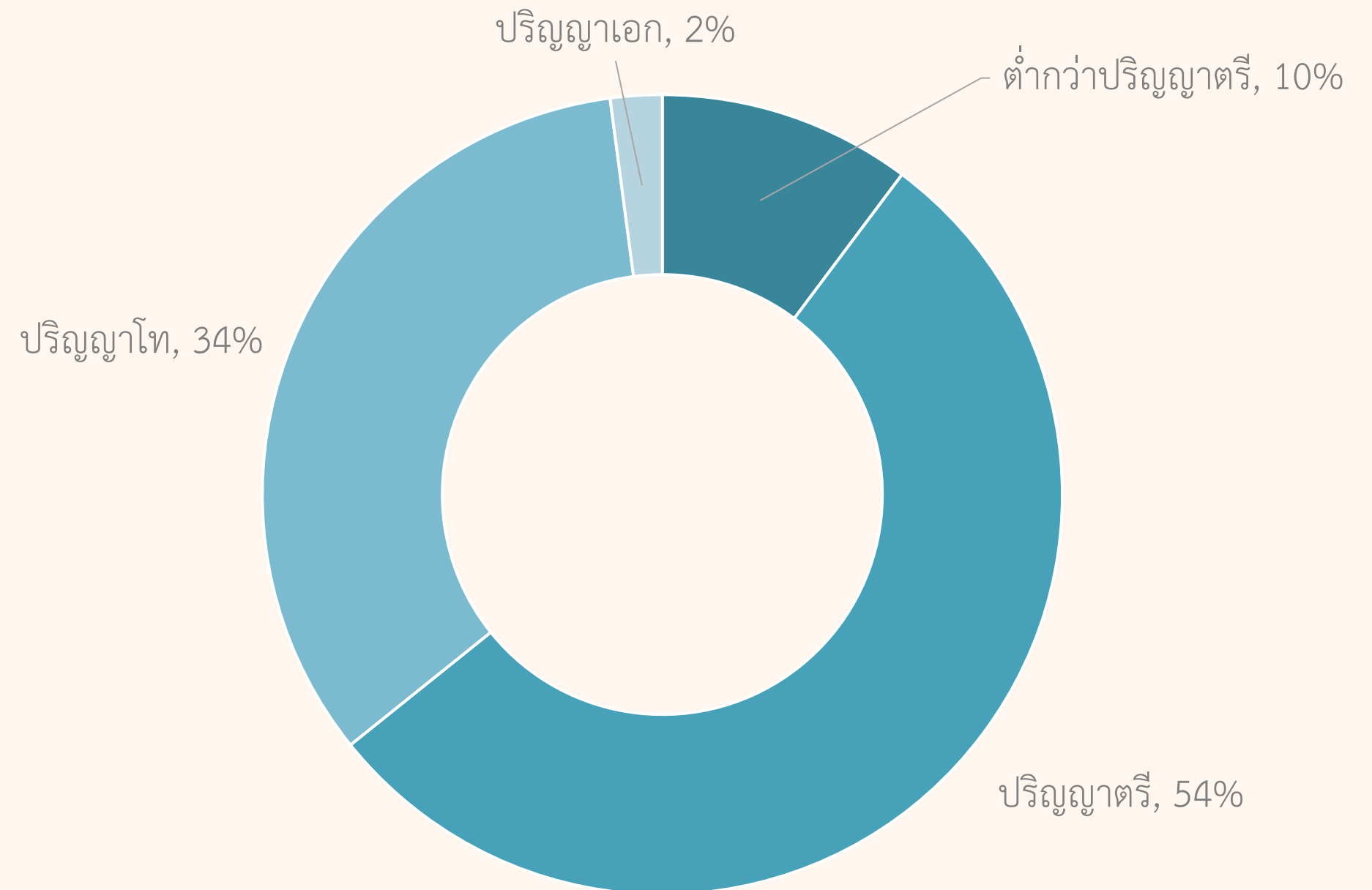


- หมายเหตุ :
1. รวมข้าราชการ พนักงานแบบประจำ พนักงานแบบไม่ประจำ ลูกจ้างประจำ และลูกจ้างมหาวิทยาลัย
 2. วุฒิการศึกษาปริญญาตรี
 - 2.1. ข้าราชการ 2 ราย
 - 2.2. พนักงานแบบประจำ 3 ราย
 - 2.3 พนักงานแบบไม่ประจำ 5 ราย
 - 2.4. ลูกจ้างมหาวิทยาลัย 1 ราย



วุฒิการศึกษาของกลุ่มวิชาชีพอื่น

วุฒิการศึกษา	จำนวน (คน)
ต่ำกว่าปริญญาตรี	147
ปริญญาตรี	776
ปริญญาโท	484
ปริญญาเอก	30
รวม	1,437



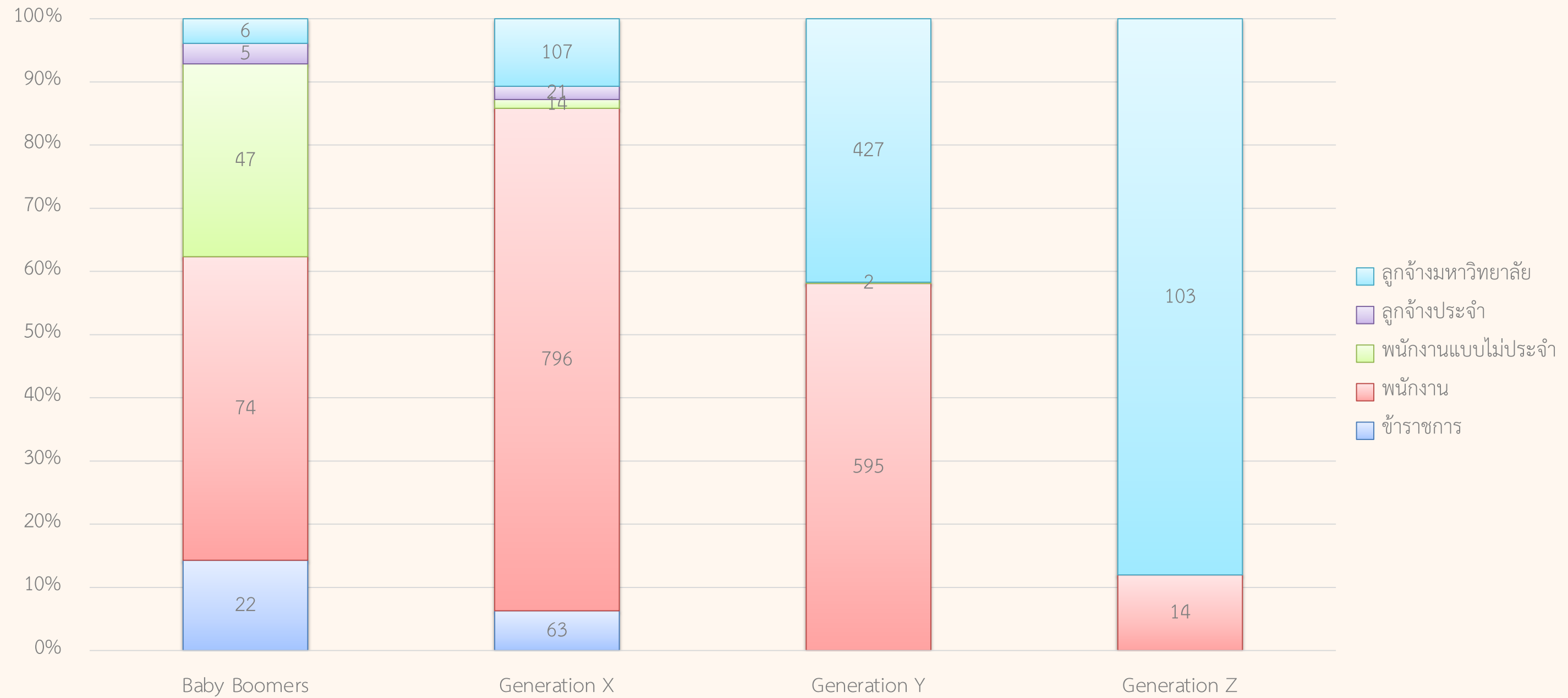
Generation

Generation	จำนวน (คน)	ร้อยละ
Baby Boomers	154	6.71
Generation X	1,001	43.60
Generation Y	1,024	44.60
Generation Z	117	5.10
รวม	2,296	100.00

Generation x
Generation y
Baby Boomer
Generation z



ประเภทบุคลากรจำแนกตามช่วงวัย



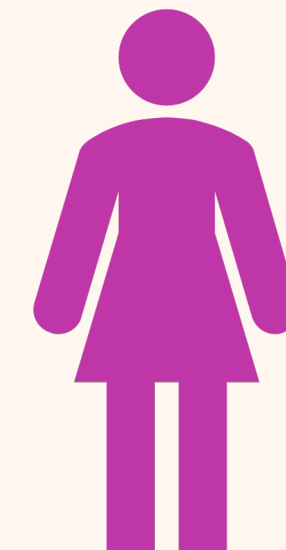
Generation

Generation	ชาย	หญิง	รวม
Baby Boomers	86	68	154
Generation X	491	510	1,001
Generation Y	403	621	1,024
Generation Z	41	76	117
รวม	1,021	1,275	2,296

หมายเหตุ : รวมข้าราชการ พนักงานแบบประจำ พนักงานแบบไม่ประจำ ลูกจ้างประจำ และลูกจ้างมหาวิทยาลัย



Generation x
Baby Boomer
Generation y
Generation z



Baby Boomer
Generation x
Generation y
Generation z

